

MSP430F1121-Board 사용 방법

Test Board : MSP430F1121 - Board

IAR Embedded Workbench for MSP430 (4K KickStart Edition v. 3.42A)

MSP430-JTAG : ver 1.0 (씨링크테크)

씨링크테크

www.c-linktech.co.kr

1. IAR EW for MSP430 (Kickstart V3.42A) 설치

IAR사의 Website에서 무료버전인 Kickstart for MSP430을 다운받아 설치합니다.

설치 과정은 여기에서 설명을 생략합니다.

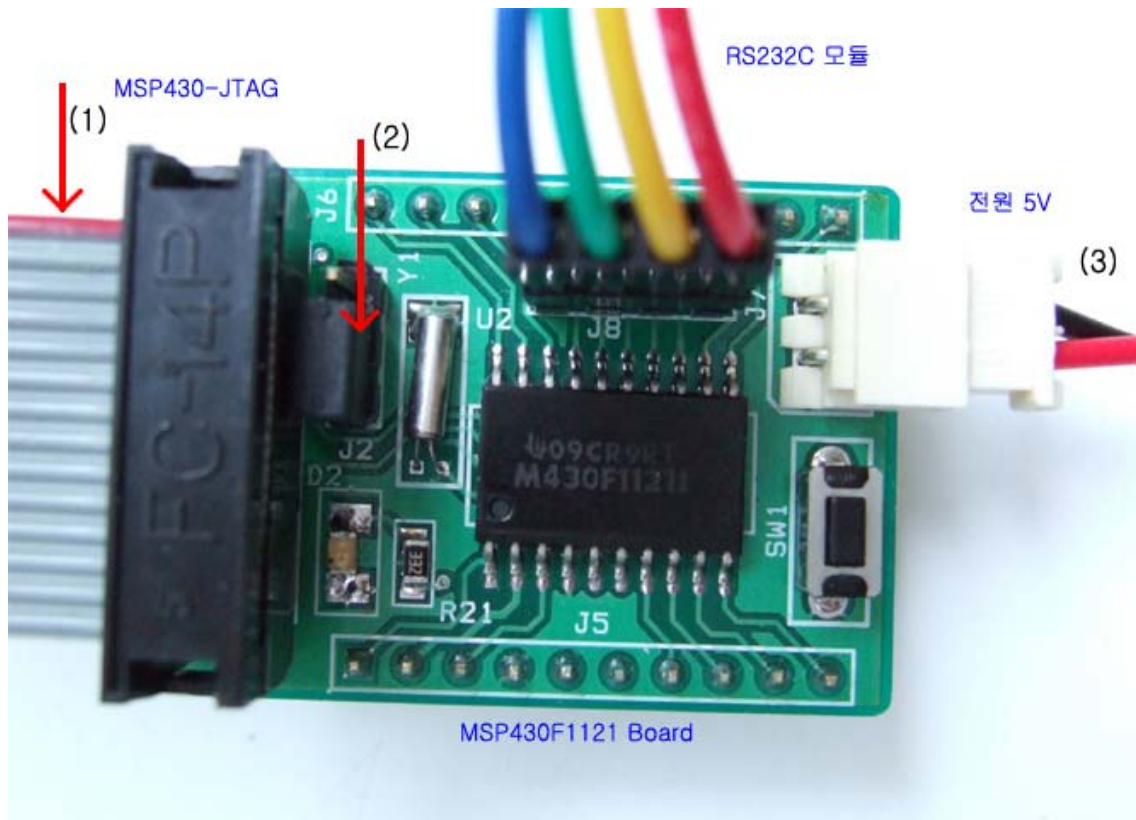
2. MSP430 - JTAG 연결

재booting후에 MSP430-JTAG를 프린터 포트에 연결하고 MSP430F1121 보드와 MSP430-JTAG의 14P 소켓과는 Flat Cable로 연결합니다.



14P의 1번 핀 위치를 틀리지 않게 방향을 확인하세요. (Flat cable 빨간색 위치가 왼쪽)
그리고 시리얼 통신을 테스트할 경우에 RS232C 모듈도 연결합니다.

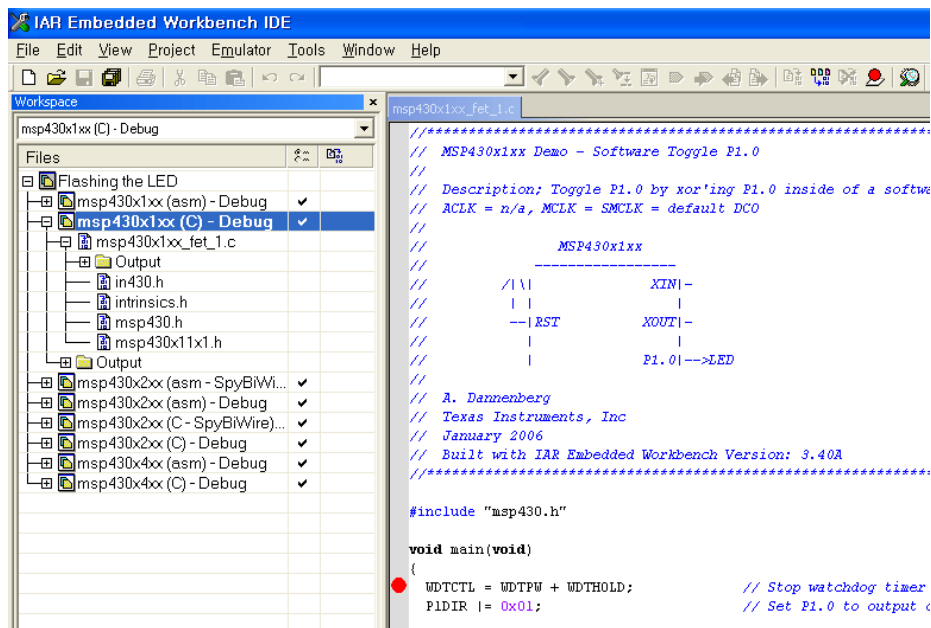
J2의 핀 위치가 2-3에 있는지 확인합니다.



3. LED 예제 실행

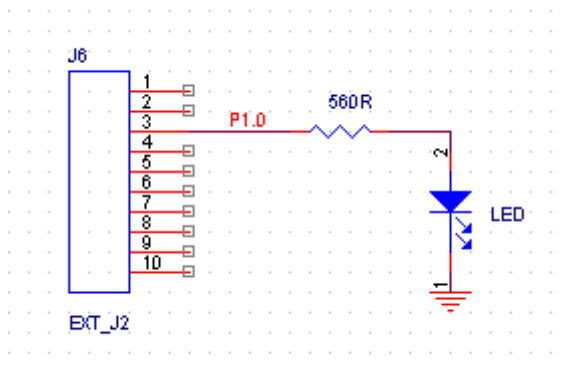
LED예제 프로그램을 홈페이지에서 다운 받고, IAR Embedded Workbench for MSP430을 실행합니다.

프로젝트를 열어 workspace에서 msp430x1xx (C) -Debug를 선택한 화면은 다음과 같습니다.



MSP430-JTAG의 Setting방법은 MSP430-JTAG 사용방법 문서를 참조하세요.

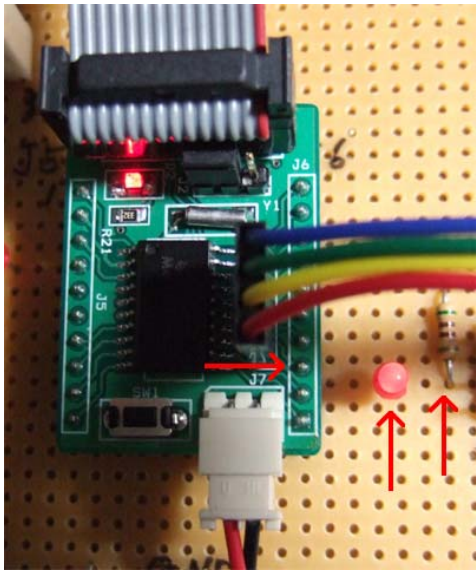
이 예제를 실행하기 앞서 MSP430F1121 Board에 외부 LED를 부착하여야 합니다.
P1.0에 LED와 470R을 직렬로 연결합니다.



준비가 되었으면 MSP430F1121 Board 에 외부 전원 5V가 인가합니다.

IAR Embedded Workbench에서 Debug버튼을 실행하면 MSP430-JTAG을 거쳐 MSP430F1121 Board의 FlashRom에 저장이 되고 프로그램은 실행됩니다.

외부 LED가 Blink되면 보드 테스트는 잘 동작되는 것 입니다.



(주의 사항) MSP430F1121의 입출력 단자의 최대허용 전류값은 3mA이므로 이를 넘지 않도록 해야 합니다. 더 큰 전류값은 외부에 TR등을 사용하여 MSP430F1121이 고장이 나지 않도록 하세요.