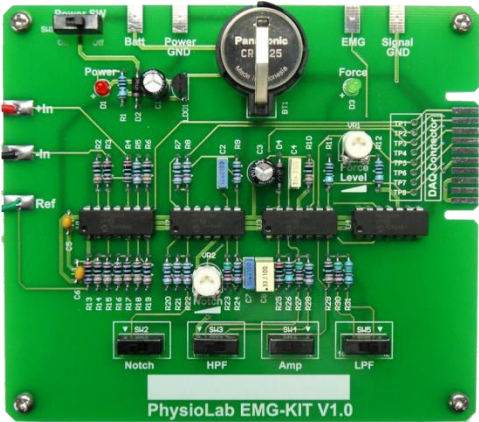


EMG-KIT 조립용 심전도 키트(BME-KIT 시리즈)

BME-KIT 시리즈 중 조립용 근전도(EMG)키트, PCB 및 모든 부품 포함.



- ▶ 상품코드
- ▶ 판매가격 **40,000**원(부가세 미포함가)
- ▶ 제조사 (주)피지오랩
- ▶ 적립금
- ▶ 배송비
- ▶ 평균배송일
- ▶ 브랜드 (주)피지오랩
- ▶ 수량

바로구매

장바구니

관심상품

상세설명

본 제품은 BME-KIT 시리즈 중 EMG(근전도) 신호를 증폭하고 필터링 기능을 제공하는 교육용 EMG-KIT 입니다. 사용자 매뉴얼과 함께 부품 전체가 제공되어 EMG-KIT를 학생들이 직접 조립 및 측정함으로써, 근전도 측정 장치의 구성요소, 필터링 기법 및 전자회로의 원리 등 근전도 측정의 이해를 돕는 제품입니다.

EMG-KIT는 당사의 μ DAQ-KIT, SimDAQ-KIT 등 시험지원키트들과 인터페이스가 용이한 구조로 설계되었으며, 리드선을 통해 근전도 측정 및 일정한 크기 이상의 근전도 신호 검출을 위한 LED 표시 기능을 함께 내장한 제품입니다.

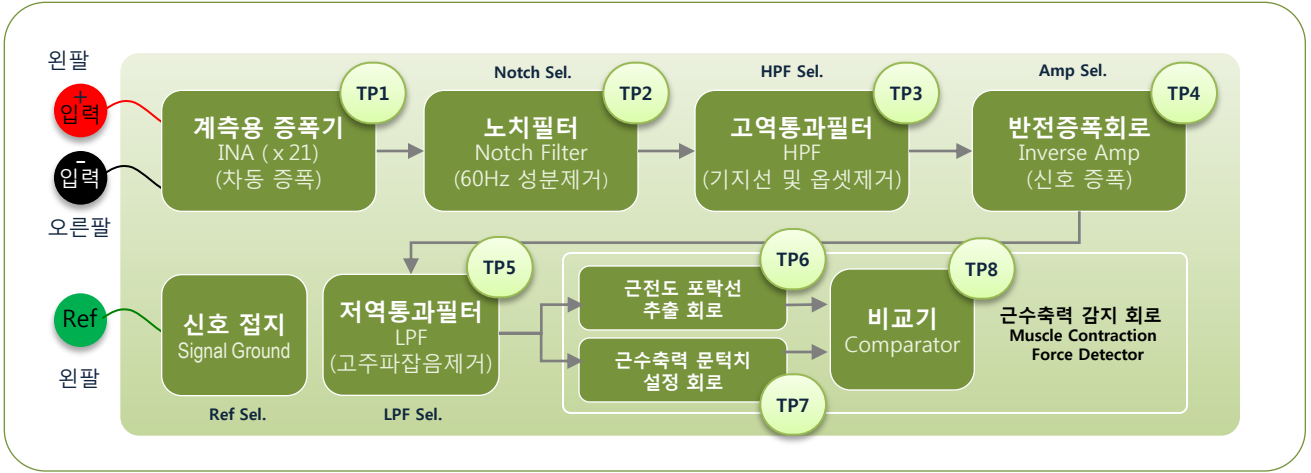
주요특징

- ✓ 쉽게 조립 가능
- ✓ 근전도 및 근전도 레벨 검출
- ✓ 생체신호처리 구성단별 측정
- ✓ 필터 차단주파수 선택기능
- ✓ 리드선 통한 측정

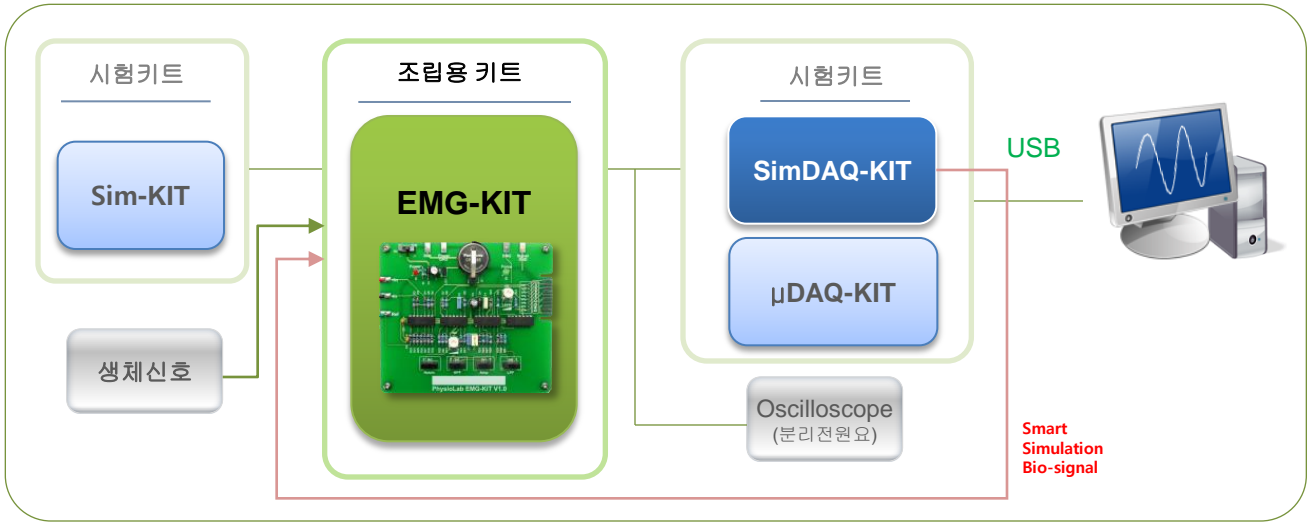
주요사양

항 목	내 용
크 기	12cm(W) * 10cm(L) * 2.5cm(H)
입력전원	[기본 제공] 6V(3V*2ea), 리튬코인전지 [부가 기능] SimDAQ-KIT 연결 시 자동전원공급
Selector	필터 등의 설정 변경에 의한 출력 파형 관찰
Test point	8개 (각 회로구성단 출력)
I/O	외부장치(입·출력) 삽입연결 커넥터 내장
측정	근전도, 근전도 레벨에 따른 LED 점등 기능

기능블럭도



구성도



제품구성품

항목	수량
EMG-KIT PCB	1EA
부품	3Pack
전지	1Pack
전극	1Pack
매뉴얼	1EA

