

리튬 배터리(18650) 홀더장착 충전/전원출력  
(배터리 충전 및 전원출력(3.3V, 5V)파워뱅크로 사용가능)  
(PN-HLCH-18650-1S Ver 7.2)



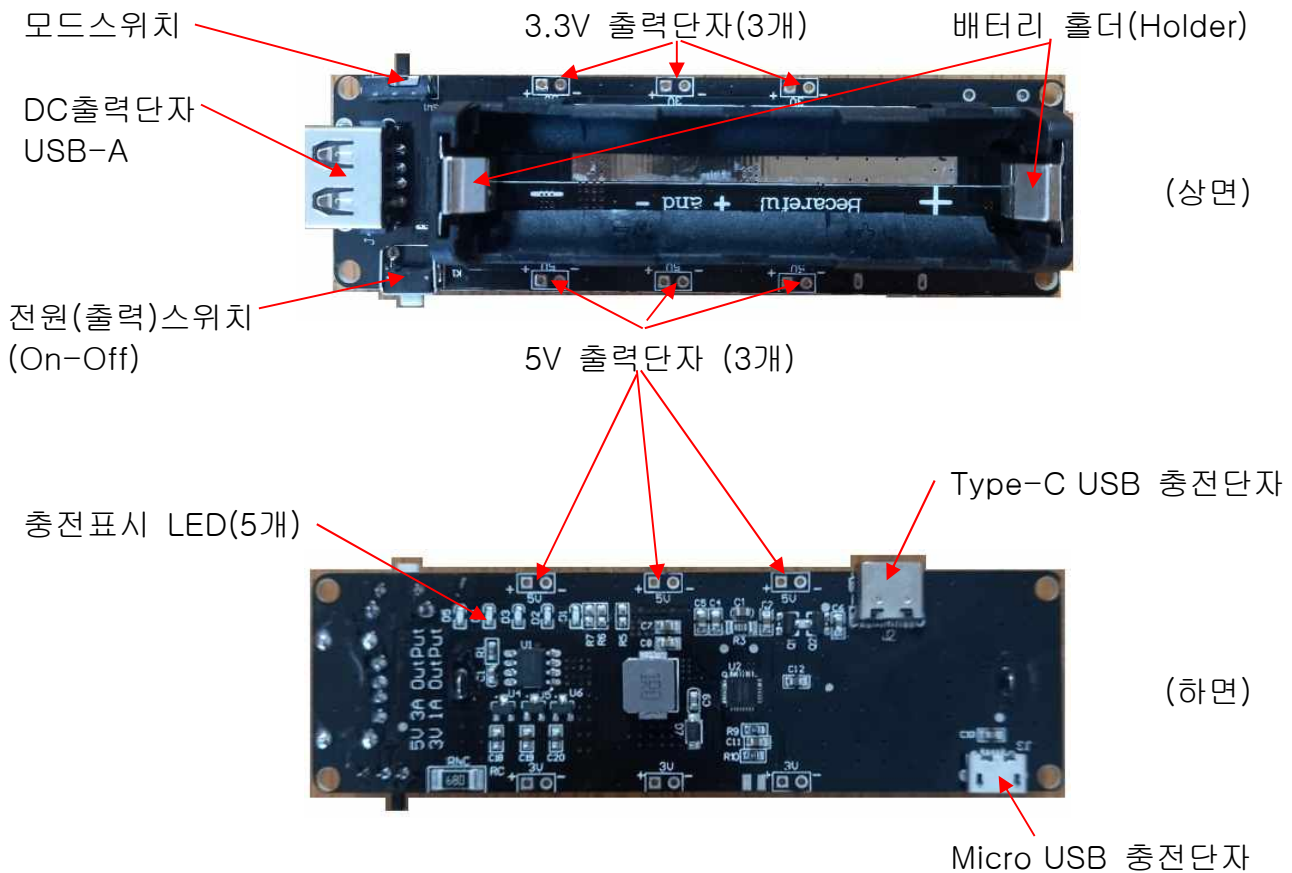
- \* 리튬 배터리(18650) 홀더장착 충전/전원출력 모듈은 홀더(HOLDER)가 장착된 충전 및 DC 전원출력이 가능한 모듈로서 배터리(18650)를 충전하고, 전원출력장치(파워뱅크)로 사용할 수 있습니다. (출력전압 : 3.3V, 5V 출력)
- \* 18650 사이즈의 리튬 배터리 홀더(HOLDER)가 장착되어 있어 별도의 배터리 홀더가 필요 없습니다.
- \* 배터리 충전은 Micro USB 단자 및 C-Type USB 단자를 이용하여 충전이 가능 합니다.
- \* DC 전원 출력 전압은 3V 와 5V 출력이 가능 합니다.  
(출력 전류는 사용되는 배터리 및 충전상태에 따라 다릅니다.)
- \* DC 전원 출력은 USB A-Type 포트가 있으며, 별도의 3V 출력 3 개, 5V 출력 3 개가 가능 합니다.
- \* 모듈에 LED(5 개)가 장착되어 충전상태 및 전원출력 상태를 알 수 있습니다.

**. PN-HLCH-18650-1S의 사양.**

Module Material	Plastic (ABS) & Metal
Module Color	Black
Battery Type	18650 Size Battery
Charging Voltage	DC 5V
Charging Display	LED 표시
Output Voltage	DC 5V, DC 3V
Output Port	5V (USB Type-A) : 1 Port, 3.3V : 3 Port, 5V : 3 Port
Input Charging Port	Micro USB, Type-C USB
Switch	Output Voltage Control SW, Mode SW
Battery	18650 Size Battery (1 pcs)
PCB Size	약 99.5mm x 29.2

참조 : 위의 제품사양 및 크기, 모양은 장착부품, 제품생산 및 품질향상에 따라 예고 없이 변경될 수 있으며, 크기는 오차가 있을 수 있습니다.  
사용자는 필히 확인 및 실측하여 사용자 제품에 반영하여 주시기 바랍니다.

. PN-HLCH-18650-1S의 구성.



- . 전원(출력)스위치 : 모듈의 DC 3.3V, 5V 출력단자의 ON-OFF 스위치  
1회 누름 : DC 출력 ON.  
2회 누름 : DC 출력 OFF

- . 모드스위치 : DC 출력이 OFF된상태(정지상태)에서 스위치를 전환하면 출력단자로 장착된 배터리의 전압이 출력되거나 출력OFF상태가 됩니다. (제품의 사양 업그레이드에 따라 기능이 다를 수 있습니다.)

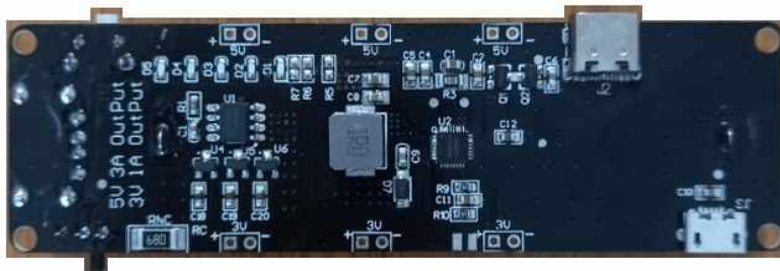
**주의**

- 1) 배터리 홀더(Holder)에는 정상적인 배터리(18650 size) 를 장착하여야 하며, 배터리 장착 시 필히 극성(+, -)를 확인하여 정확하게 장착하여 주십시오. 불량배터리 및 비정상적 배터리 등을 사용하거나 극성을 반대로 장착할 경우 오 동작 및 파손, 화재 기타 위험사항을 발생할 수 있으므로 주의하여 주십시오.
- 2) 충전용 입력전압은 필히 DC 5V를 사용하여 주십시오 (전압이 다를 경우에는 오 동작 및 파손, 화재 기타 위험사항을 발생할 수 있습니다.)

- 제품의 품질향상을 위하여 예고 없이 제품모양이 변경될 수 있으며, 제품의 재고사항 및 개발순서에 따라 아래의 두 가지 제품 중, 한가지로 출고됩니다.



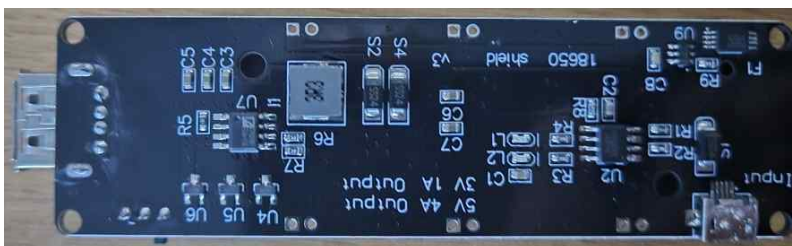
A타입 전면



A타입 후면



B타입 전면



B타입 후면

. PN-HLCH-18650-1S의 충전 및 사용 예).



(18650 Size 리튬 배터리가 장착된 모양)



(Micro USB 충전단자로 충전)



(USB Type-A 케이블로 사용중인 모양)

### . 참조 및 주의(확인) 사항 .

- . 사용 전, 사용설명서의 기재내용을 충분히 검토 및 확인 후 사용하여 주십시오.
- . 본 제품(부품)을 다른 기기와 연결하여 사용할 경우에는 연결 될 각 기기의 특성을 확인 후 연결, 사용하여 주십시오.
- . 본 제품(부품)은 사용환경 및 사용자의 사용방법 또는 타 접속장치와의 접속 상태에 따라 기재된 성능 및 기능이 달라질 수 있으며, 오 동작 및 동작 불능이 발생할 수 있습니다.
- . 본 제품(부품)의 하드웨어, 소프트웨어, 기타 관련기능은 성능 향상을 위하여 예고 없이 변경될 수 있으므로 홈페이지([www.logiccamp.co.kr](http://www.logiccamp.co.kr))에서 최신 사용설명서 및 자료 참조 및 하드웨어, 기타 사항은 문의하여 주십시오.
- . 판매되는 제품(부품)에 따라 동봉해야 할 관련 자료는 직접동봉 또는 주문자의 메일(E-Mail)로의 메일전송, 프린트 자료, 기타 발송 방법으로 발송될 수 있습니다.
- . 본 제품(부품)을 활용하여 구조/성능의 변경 또는 완제품으로 제작하여 사용하거나 판매할 경우, 제품(부품) 또는 완제품에 따라 사용할 국가 또는 지역에 따라 승인(인증)이 필요할 수 있으며, 이러한 경우에는 필히 승인(인증)을 받고 사용 또는 판매하여야 합니다.
- . 본 제품(부품)을 다른 기기와 연결 사용할 경우에는 기기의 특성을 필히 확인 후 사용하여 주십시오. (다른 회로와 연결 사용하여 발생하는 모든 책임은 사용자 에게 있으며, 연결 기기의 오 동작 및 파손 기타 모든 손해배상에 대하여는 개발회사, 제조회사, 판매점에는 책임이 없음을 알려 드립니다.)

\* 사용 설명서 또는 각종 자료는 홈페이지([www.logiccamp.co.kr](http://www.logiccamp.co.kr)) 에서 다운로드 가능.