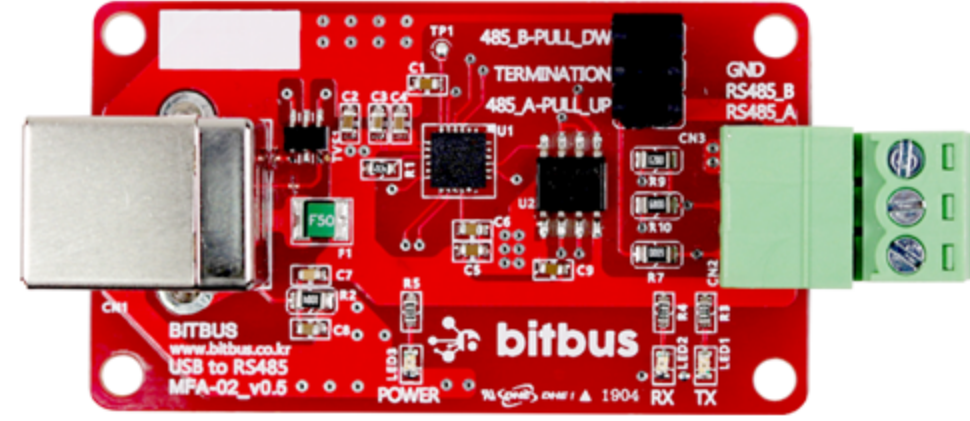


USB to RS485 MFA-02

Manual Ver 1.0



RS485 신호를 PC의 USB포트를 통해 통신이 가능한 모듈

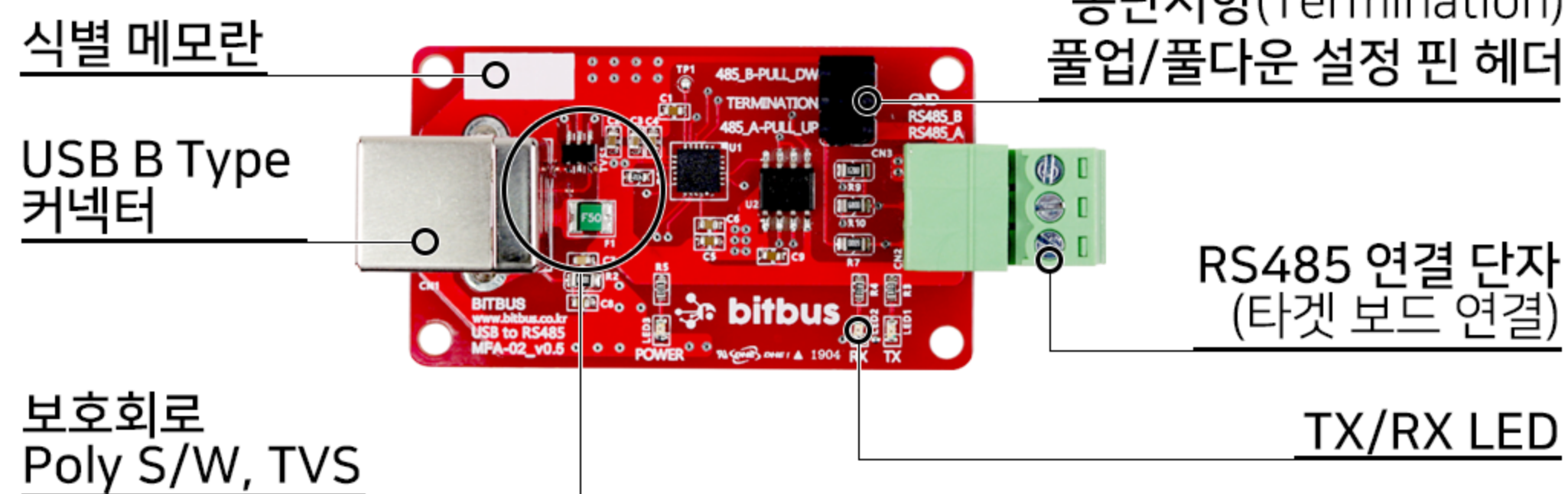
USB의 전원으로 동작해 별도의 전원 공급 필요 없음

종단 저항과 풀업 / 풀다운 저항을
점퍼 캡을 통해 사용환경에 따라 설정 가능



- 전 화 : 042-932-8051
- 이 메 일 : help@bitbus.co.kr
- 홈 페 이 지 : www.bitbus.co.kr
- 제조판매원 : (주)비트버스

부품 별 안내 사항



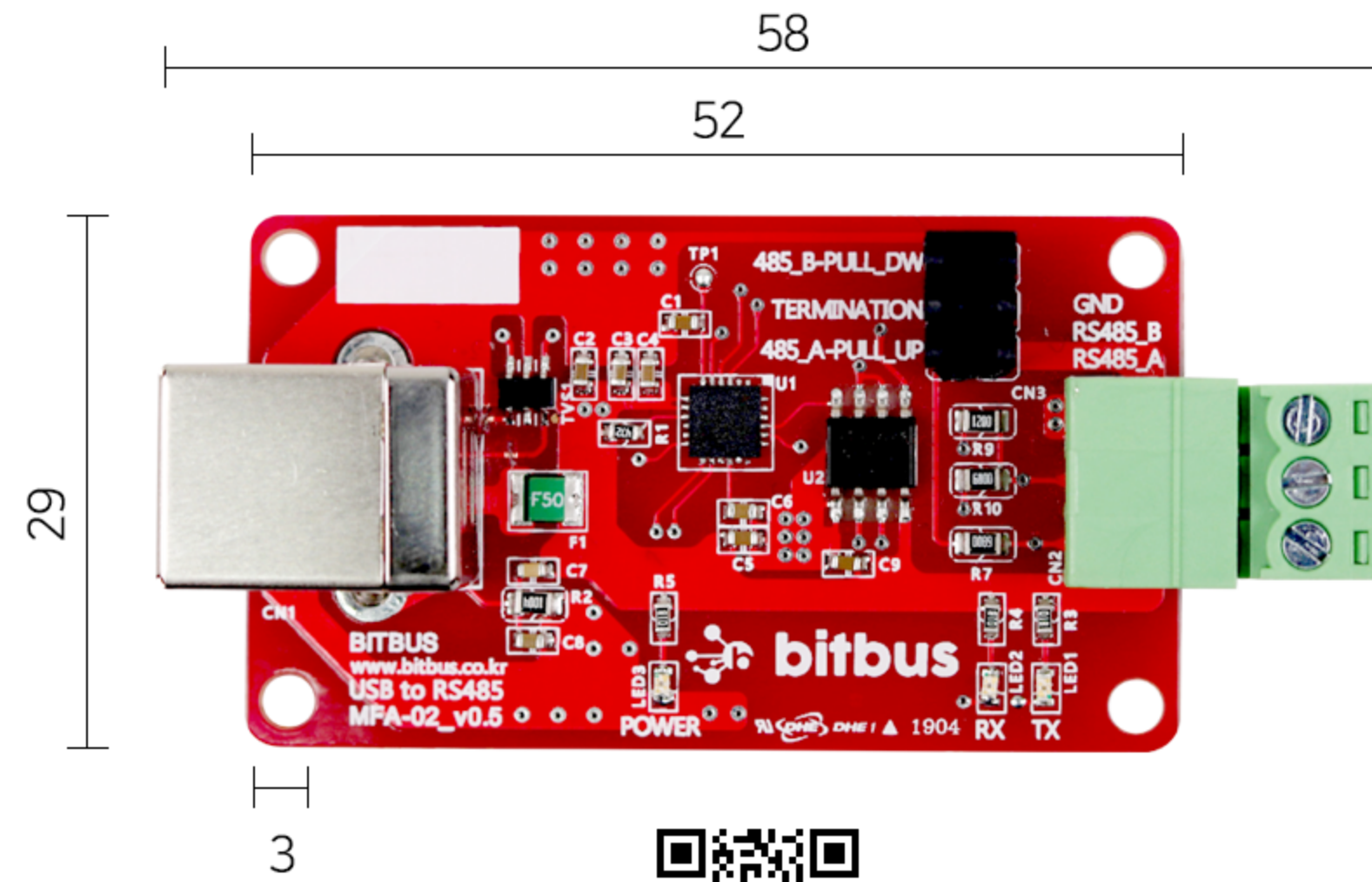
- USB Chip : CP2104 (제조사 링크 : SILICON LABS Driver <https://goo.gl/cLW9X1>)
- USB 케이블 : B Type
- 표 시 L E D : Power, RX, TX 상태표시
- 출 력 핀 : RS485 - A, RS485 - B, GND
- 보 호 회 로 : Poly Switch, SN65176B 내장으로 PC 및 타겟 보드를 보호, 안정성을 높임

모델명

MFA - 02
(USB to RS485 Module)

제품 사이즈

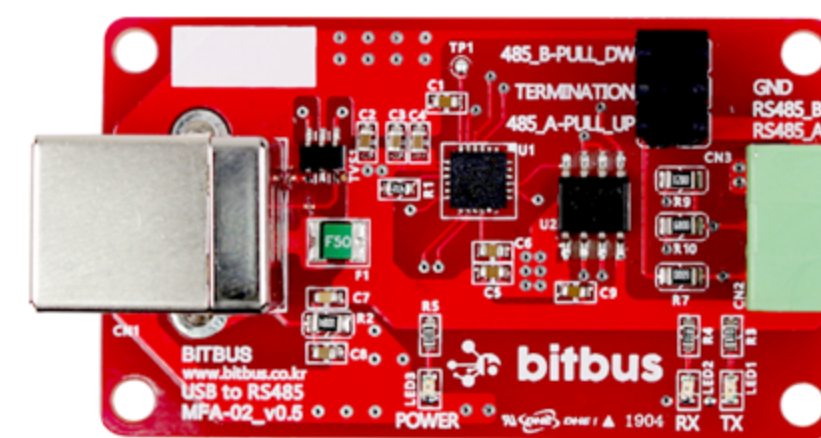
- 본품 전체 58mm
- PCB 가로 52mm
- 홀 사 이 지 3mm
- PCB 세로 29mm



사용법 자세히 보기

제품 기능 및 사용법

케이블 연결



RS485 모듈

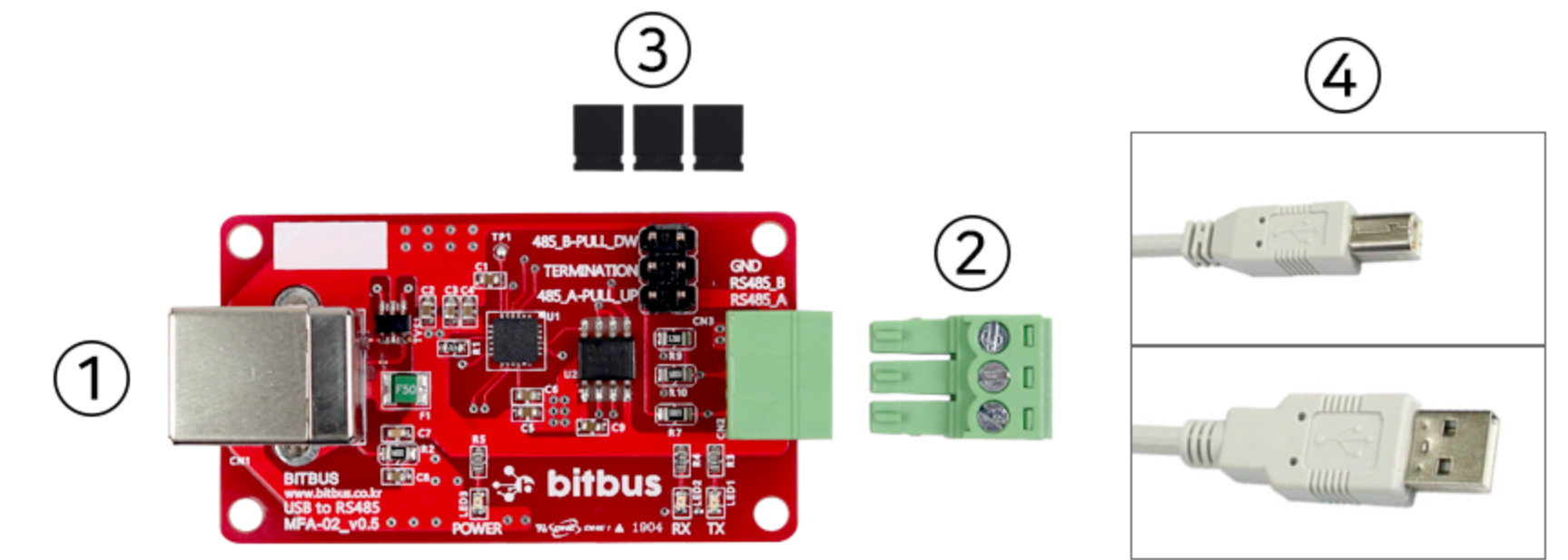
GND
RS485_B
RS485_A

RS485 통신은 2선 통신을 RS48_A 라인과 RS485_B 라인별로 연결하여 1:1또는 1:N 통신이 가능합니다.

MFA-02	연결	RS485 모듈	비고
GND	↔	-	-
RS485_B	↔	RS485_B	B 라인끼리 연결
RS485_A	↔	RS485_A	A 라인끼리 연결

구성품

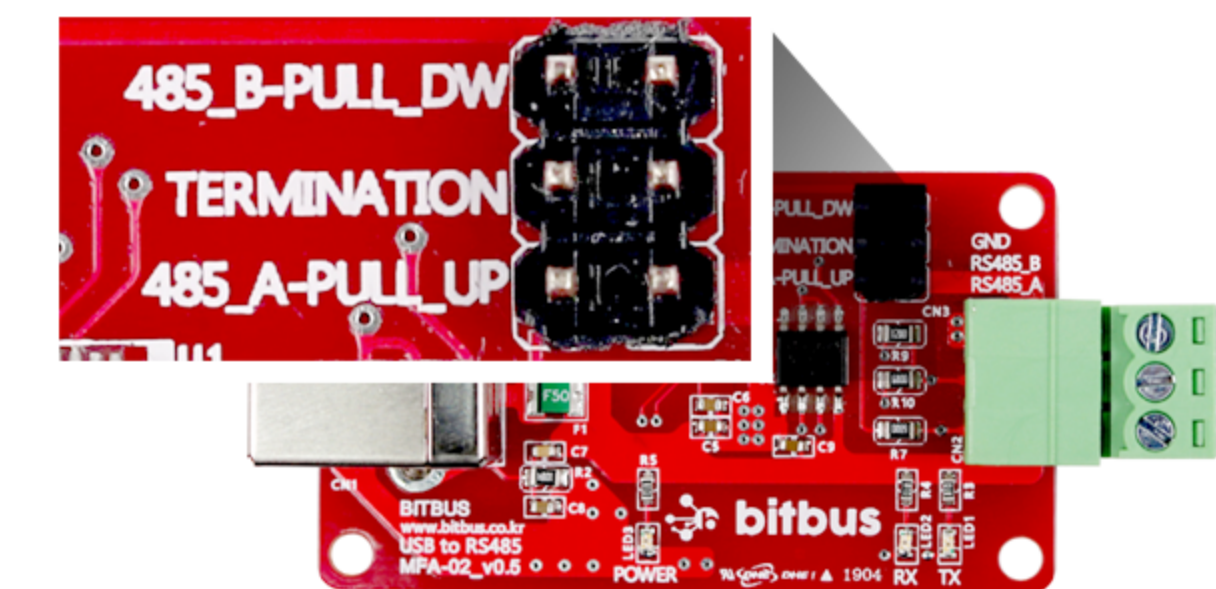
본품 + 케이블 + 메뉴얼



- | | |
|------------------------|-----|
| ① USB to RS485 Module | 1EA |
| ② 터미널 하우징 (ECH350R-03) | 1EA |
| ③ Jumper Cap (2.54mm) | 3EA |
| ④ USB AM-BM Cable | 1EA |

대량생산 및 CUSTOMIZING 가능

종단 저항 (Termination)과
풀 업/ 풀 다운 설정



RS485 통신은 통신선의 끝이 오픈 되어있으면, 신호가 사라지지 않고, 반사현상이 일어나기 때문에 반사현상을 막아주고, 선로 전체에 일정한 전류가 순환하게 함으로써, 노이즈에 강하도록 하기 위해 반드시 선로의 양단 끝인 처음과 끝단에 필요한 하드웨어 사항입니다.

선로 중간에 종단 저항 설정 시에는 설정한 기기의 이후 선로는 통신이 되지 않으니, 주의하세요

