

제품 선택 가이드

DATA ACQUISITION



USB • PCI & PCIe • LOGGERS • WIRELESS • ETHERNET

1 • 508 • 946 • 5100 | mccdaq.com



데이터 수집의 진정한 리더

모든 종류의 측정

Measurement Computing사는 단지 DAQ 제품만을 판매하는 기업이 아닙니다. 본사는 전세계 엔지니어, 과학자, OEM, 기술자 및 학생들이 직면하는 문제를 해결하기 위한 혁신적인 솔루션을 제공합니다. 최신 제품인 USB-1608 시리즈는 저가, 고속 USB DAQ용으로 새로운 기준을 수립하였습니다. 또한 온도와 전압 취득 장비인 최신 USB-2408 시리즈는 초저가형 24-bit 다기능 USB DAQ 장비들을 이용할 수 있습니다. 이들 제품은 사용이 용이하고, 외장 소프트웨어 뿐만 아니라 다양한 적용 및 프로그램 언어들을 지원합니다.

DAQ에서 최상의 가치

가격만으로 DAQ 산업의 진정한 리더가 될 수는 없습니다. Measurement Computing사는 지난 20여년 동안 합리적인 가격뿐만 아니라 고객의 요구와 기대를 능가하는 고품질의 DAQ 솔루션을 제공하고 있습니다.

소프트웨어

소프트웨어는 모든 DAQ 또는 컨트롤 시스템의 가장 중요한 요소 중 하나입니다. 각 사용자의 선호 사항을 충족하기 위해 유연성을 제공하는 MCC 제품은 다기능 소프트웨어 인터페이스 옵션들을 포함합니다. 외장 TracerDAQ™ 소프트웨어는 데이터를 로깅하고 디스플레이하는데 빠르고 편리한 방법을 제공하며, DASyLab® and NI LabVIEW™용 드라이버는 더욱 다양한 기능과 어플리케이션 맞춤 가능성들을 제공합니다. 개발자들을 위해 Windows®, Linux®, and Mac® 환경에서 대부분의 프로그래밍 언어들에 대한 종합적인 지원을 제공합니다.

지원

고객의 성공을 보장하기 위해 모든 MCC 제품에는 유능한 어플리케이션 엔지니어의 무료 기술 지원이 서비스 계약 없이 포함됩니다. 본사의 유한 품질 보증 (LIMITED LIFETIME WARRANTY) 및 HARSH ENVIRONMENT PROGRAM은 업계 최상의 서비스를 자랑합니다.



저가형 USB-1608G 시리즈는 500 kS/s 샘플링율을 가진 USB DAQ에서 성능과 가치에 대해 새로운 기준을 수립하였습니다.

©2011 Measurement Computing Corporation.
모든 상표 및 등록 상표는 해당 소유자가 재산을 보유합니다.

DANA Technologies Inc.
#B-616 Woolim Lions II, #14
Sagimakgol-ro 45, Jungwon-gu, Seongnam-si
Gyeonggi-do, South Korea
Phone: 82-31-714-9715
Fax: 82-31-714-9718
information@danatec.co.kr
www.danatec.co.kr

Measurement Computing
10 Commerce Way, Norton, MA 02766
(508) 946-5100 Fax: (508) 946-9500
info@mccdaq.com
www.mccdaq.com
DISTRIBUTORS OUTSIDE THE U.S.

솔루션 하이라이트

가장 보편적인 데이터 수집 버스인 플러그 앤 플레이 USB 인터페이스는 하나 또는 여러 개의 디바이스에 편리하게 연결됩니다. USB DAQ 모듈은 광범위한 어플리케이션에 적합하도록 설계되었습니다. 포함된 소프트웨어 지원을 통해 프로그래밍 없이 데이터를 수집하거나, 여러 가지 어플리케이션 또는 프로그래밍 언어를 사용할 수 있습니다.

- 최고 24-비트 해상도
- 최고 2 MS/s 샘플링
- 최대 64개 채널
- 디지털 I/O 및 카운터/타이머 (구적 포함)
- 아날로그 출력
- 소프트웨어 및 드라이버 포함
- 업계 최상의 가치



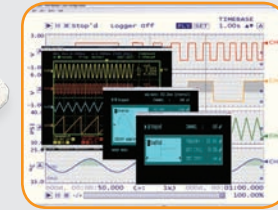
모델	아날로그 입력	샘플 속도	디지털 I/O	카운터/타이머	아날로그 출력	
12-비트	USB-1208LS	8 SE/4 DIFF	1.2 kS/s	16	1	2
	USB-1208FS	8 SE/4 DIFF	50 kS/s	16	1	2
13-비트	USB-1208HS	8 SE/4 DIFF	1 MS/s	16	2	—
	USB-1208HS-4AO	8 SE/4 DIFF	1 MS/s	16	2	4
16-비트	USB-1608FS	8 SE	200 kS/s	8	1	—
	USB-1608G	16 SE/8 DIFF	250 kS/s	8	1	—
	USB-1608GX	16 SE/8 DIFF	500 kS/s	8	1	—
	USB-1608GX-2AO	16 SE/8 DIFF	500 kS/s	8	1	2
	USB-1602HS	2	2 MS/s	32	2*	—
	USB-1602HS-2AO	2	2 MS/s	32	2*	2
	USB-1616HS	16 SE/8 DIFF**	1 MS/s	24	4*	—
	USB-1616HS-4	16 SE/8 DIFF**	1 MS/s	24	4*	4
24-비트	USB-2408	16 SE/8 DIFF	1 kS/s	8	2	—
	USB-2408-2AO	16 SE/8 DIFF	1 kS/s	8	2	2
	USB-2416	32 SE/16 DIFF**	1 kS/s	8	2	—
	USB-2416-4AO	32 SE/16 DIFF**	1 kS/s	8	2	4

* 구적 엔코더 측정 가능

** 64 SE/32 DIFF로 확장가능, 전압 또는 온도 측정

온라인에서 더 많은 제품을 확인하세요!

고객 요구에 적합하도록 설계된 소프트웨어

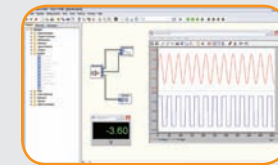


대부분의 하드웨어에 포함된 Out-of-the-box **TracerDAQ**에는 스트립 차트 기록계, 오실로스코프, 함수 발생기, 속도 발생기 (rate generator)가 포함됩니다.

업그레이드된 버전인 **TracerDAQ Pro**는 더욱 많은 트리거링 옵션, 알람, 최대 48개 채널 등을 제공합니다.

Windows® 기반의 프로그래밍 라이브러린 **Universal Library**에는 대부분의 MCC 제품과 호환하는 일반적인 함수 세트가 포함됩니다.

ULx for NI LabVIEW™는 MCC 디바이스를 위해 특수 개발된 높은 레벨 VI의 새로운 세트를 제공합니다.



드래그 앤 드롭한 후 데이터 수집 — 그래픽 환경인 **DASYLab®**을 사용하여 코드 작성 없이 강력한 어플리케이션을 구축할 수 있습니다. 컨트롤, 분석, 디스플레이, 리포팅 기능으로 어플리케이션을 몇 분 내에 개발하십시오.

분석, 디스플레이, 리포팅 기능으로 어플리케이션을 몇 분 내에 개발하십시오.

MATLAB® 및 **Linux®** — 여러 MCC 제품은 MATLAB 및 Linux 하에 지원됩니다. 자세한 내용은 웹 사이트를 참조하십시오.

Windows®, Linux®, and Mac®용 **DAQFlex** — 사실 모든 운영 체제에 프로그래밍을 허용하는 공개 소스 소프트웨어 구성. 단순한 드라이버는 MCC DAQ 장비들에 메시지 기반 프로토콜을 가능하게 합니다.

저가형 다기능 모듈

USB-1208, 1408, 1608 시리즈

- 최대 8개 아날로그 입력
- 12-, 14-, 또는 16-비트 분해능
- 최고 500 kS/s 샘플링
- 디지털 I/O, 카운터/타이머
- 최대 2개 아날로그 출력
- 소프트웨어 및 드라이버 포함



16-비트, 고속, 다기능 DAQ 모듈

USB-1608G 시리즈

- 취득 샘플링 범위: 250 kS/s에서 500 kS/s
- 16 SE/8 DIFF 아날로그 입력
- 최대 2개 아날로그 출력
- 8개 디지털 I/O 라인
- 2개 32-비트 카운터 입력 채널
- Windows®, Linux®, and Mac®용 소프트웨어 및 드라이버 포함



저가형, 고속 모듈

USB-1208HS 시리즈

- 1 MS/s 샘플링
- 8개 아날로그 입력
- 16개 디지털 I/O, 카운터/타이머
- 최대 4개 아날로그 출력
- 소프트웨어 및 드라이버 포함



OS 독립적인 DAQ 모듈

USB-7000 시리즈 및 DAQFlex

- Windows® 또는 Linux® 호환
- 간단한 텍스트 기반 메시지로 프로그래밍
- 12- 또는 16-비트 분해능
- 8개 채널
- 최고 200 kS/s 샘플링
- 소프트웨어 및 드라이버 포함



전압, 온도, 및 브리지 기반 입력 모듈

USB-2404 시리즈

- 4개 유니버설 아날로그 입력 (USB-2404-UI)
- 전압, 저항, 온도, 전류, 또는 브리지 기반 센서를 직접 측정
- 24-비트 분해능
- 동시 샘플링
- 최고 50 kS/s 샘플링, up to ± 60 V inputs
- 소프트웨어 및 드라이버 포함



고속, 16-비트 다기능 모듈

USB-1616HS 시리즈

- 1 MS/s 샘플링
- 전압 또는 열전대 측정
- 16-비트 분해능
- 최대 64개 아날로그 입력
- 24개 디지털 I/O, 4개 카운터/타이머
- 최대 4개 아날로그 출력
- 소프트웨어 및 드라이버 포함



고속 다기능 보드 USB-2500 시리즈

- 1 MS/s 샘플링
- 16-비트 분해능
- 최대 64개 아날로그 입력
- 24개 디지털 I/O, 4개 카운터/타이머 (구적 엔코더용 구성가능)
- 최대 4개 아날로그 출력
- 소프트웨어 및 드라이버 포함



고속 BNC 다기능 모듈 USB-1602HS 및 USB-1604HS 시리즈

- 2 또는 4개 아날로그 입력
- 16-비트 해상도
- 1.33 MS/s 또는 2 MS/s 동시 샘플링
- 최대 2개 아날로그 출력
- 32개 디지털 I/O, 카운터/타이머
- 소프트웨어 및 드라이버 포함



다기능 온도 및 전압 모듈 USB-2408 시리즈

- 열전대 또는 전압 측정
- 24-비트 분해능
- 최대 16개 아날로그 입력
- 최고 1 kS/s 샘플링
- 8개 디지털 I/O
- 2개 아날로그 출력
- Windows®, Linux®, and Mac®용 소프트웨어 및 드라이버 포함



저가형 온도 및 전압 모듈 USB-TEMP 및 TC 시리즈

- 열전대, RTD, 서미스터 또는 전압 측정
- 24-비트 분해능
- 8개 채널
- 소프트웨어 및 드라이버 포함



고 정밀 다기능 모듈 USB-2416 시리즈

- 24-비트 분해능
- 열전대 또는 전압 측정
- 32개의 싱글 엔드/16개의 차동 입력
- 최대 4개 아날로그 출력, 디지털 I/O, 카운터
- 64개 채널로 확장가능
- 소프트웨어 및 드라이버 포함



16-비트 동시 샘플링 모듈 USB-1608HS 시리즈

- 채널당 250 kS/s 동시 샘플링
- 8개 아날로그 입력
- 16개 디지털 I/O, 카운터/타이머
- 최대 2개 아날로그 출력
- 소프트웨어 및 드라이버 포함



디지털 I/O 보드 및 모듈

USB-DIO24 시리즈 및 DIO96H

- 24개 또는 96개 채널
- 고전류 출력 모델 사용가능
- 소프트웨어 및 드라이버 포함



전자기계 릴레이 모듈

USB-ERB 시리즈

- 8개 또는 24개 릴레이
- Form C (SPDT) 릴레이
- 240 VAC/28 VDC에서 6 amps
- 소프트웨어 및 드라이버 포함



24 채널 디지털 I/O 모듈

USB-1024 시리즈

- 24개 디지털 I/O
- 고 전류 출력 사용가능
- 82C55 기반
- 하나의 32-비트 카운터
- 소프트웨어 및 드라이버 포함



솔리드 스테이트 I/O 모듈용 디지털 모듈

USB-SSR 시리즈

- 8 또는 24개 입력 또는 출력 채널
- 최대 24 채널까지 컨트롤 및 모니터
- 표준 OAC5/ODC5/IAC5/IDC5 모듈 사용 (분리 판매)
- 소프트웨어 및 드라이버 포함



아날로그 출력 모듈

USB-3100 시리즈

- 최대 16개 채널
- 16-비트 해상도
- 전압 또는 전류 출력
- 고출력 (High-drive) 모델 사용가능
- 8개 디지털 I/O
- 소프트웨어 및 드라이버 포함



구적 엔코더 모듈

USB-QUAD08

- 8개 채널
- 10-MHz 카운터, ±12V 입력 범위
- 프로그램가능한 디바운스 시간
- 8개 디지털 I/O 라인
- 두 개의 타이머 출력
- 16-, 32-, 또는 48-비트 해상도
- 소프트웨어 및 드라이버 포함



솔루션 하이라이트

다양한 모듈과 보드를 선택하여 열전대, RTD, 서미스터 또는 전압을 정확히 측정하십시오. USB, 무선, 이더넷 및 독립형 로거를 포함한 다양한 인터페이스로부터 선택하십시오.

- 최대 24-비트 분해능
- 8 또는 그 이상 채널
- USB 버스 전원 모듈
- 내부 메모리가 있는 독립형 로거
- 내장 웹 서버/웹 페이지가 있는 이더넷 기반 모듈
- 무선 모듈
- 소프트웨어 및 드라이버 포함



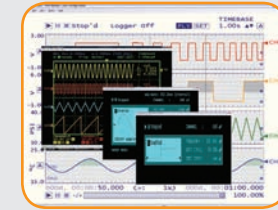
모델	채널	열전대 입력	RTD, 서미스터, 반도체 온도 디바이스 입력	전압 입력	아날로그 출력	샘플 속도	
USB	USB-TC	8	—	—	—	2 S/s	
	USB-TEMP	8	√	—	—	2 S/s	
	USB-TC-AI	8	√	—	√	2 S/s	
	USB-TEMP-AI	8	√	√	√	2 S/s	
	USB-2408	16*	√	—	√	1 kS/s	
	USB-2408-2AO	16*	√	—	√	2	1 kS/s
	USB-2416	16**	√	—	√	—	1 kS/s
	USB-2416-4AO	16**	√	—	√	4	1 kS/s
무선	WLS-TC-ValuePack	8	√	—	—	2 S/s	
	WLS-TEMP-ValuePack	8	√	√	—	2 S/s	
웹 구동	WEB-TC	8	√	—	—	2 S/s	
	WEB-TEMP	8	√	√	—	2 S/s	
로거	USB-5201	8	√	—	—	2 S/s	
	USB-5203	8	√	√	—	2 S/s	
	USB-501-LT	1†	—	—	—	15 분	

** 16 SE/8 DIFF

* AI-EXP32로 32 SE/16 DIFF에서 64 SE/32 DIFF로 확장가능

† 온도 직접 측정

고객 요구에 적합하도록 설계된 소프트웨어

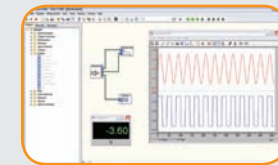


대부분의 하드웨어에 포함된 Out-of-the-box TracerDAQ에는 스트립 차트 기록계, 오실로스코프, 함수 발생기, 속도 발생기 (rate generator)가 포함됩니다.

업그레이드된 버전인 TracerDAQ Pro는 더욱 많은 트리거링 옵션, 알람, 최대 48개 채널 등을 제공합니다.

Windows® 기반의 프로그래밍 라이브러리인 Universal Library에는 대부분의 MCC 제품과 호환하는 일반적인 함수 세트가 포함됩니다.

ULx for NI LabVIEW™는 MCC 디바이스를 위해 특수 개발된 높은 레벨 VI의 새로운 세트를 제공합니다.



드래그 앤 드롭한 후 데이터 수집 — 그래픽 환경인 DASYLab®을 사용하여 코드 작성 없이 강력한 어플리케이션을 구축할 수 있습니다. 컨트롤, 분석,

디스플레이, 리포팅 기능으로 어플리케이션을 몇 분 내에 개발하십시오.

MATLAB® 및 Linux® — 여러 MCC 제품은 MATLAB 및 Linux 하에 지원됩니다. 자세한 내용은 웹 사이트를 참조하십시오.

Windows®, Linux®, and Mac®용 DAQFlex — 사실 모든 운영 체제에 프로그래밍을 허용하는 공개 소스 소프트웨어 구성. 단순한 드라이버는 MCC DAQ 장비들에 메시지 기반 프로토콜을 가능하게 합니다.

온라인에서 더 많은 제품을 확인하세요!

고 정밀 다기능 모듈

USB-2408 및 USB-2416 시리즈

- 열전대 또는 전압 측정
- 24-비트 분해능
- 16 SE/8 DIFF 또는 32 SE/16 DIFF 입력
- 64 SE/32 DIFF 채널로 입력 확장 가능 (단지 USB-2416 시리즈만)
- 최대 4개 아날로그 출력, 디지털 I/O, 카운터
- 소프트웨어 및 드라이버 포함



무선 측정 모듈

WLS-TEMP 및 TC 시리즈

- 무선 범위: 최대 730 미터
- 열전대, RTD, 서미스터 또는 전압 측정
- 8개 채널
- 24-비트 분해능
- 소프트웨어 및 드라이버 포함



저가형 온도 및 전압 모듈

USB-TEMP 및 TC 시리즈

- 열전대, RTD, 서미스터, 전압 측정
- 24-비트 분해능
- 8개 채널
- 소프트웨어 및 드라이버 포함



독립형 데이터 로거

USB-5200 시리즈

- 열전대, RTD, 또는 서미스터 측정
- 24-비트 분해능
- 8개 채널
- 8개 디지털 I/O; 알람을 위해 구성가능
- CompactFlash 메모리 카드 포함
- 소프트웨어 및 드라이버 포함



웹 기반 온도 측정 모듈

WEB-TEMP 및 TC 시리즈

- 열전대, RTD, 서미스터 또는 반도체 온도 모듈
- 8개 채널
- 웹 서버/웹 페이지 내장
- 이더넷 연결
- 8개 디지털 I/O



저가형 데이터로거

USB-500 시리즈

- 온도, 습도, 전압, 전류 또는 사건/상태 변화 측정
- 최고 32K 리딩
- 배터리 전원공급
- 내부 메모리
- 소프트웨어 포함



OEM 및 임베디드 솔루션

OEM DAQ 솔루션을 제공하는 선도 기업인 본사는 전 세계 영업 및 기술지원 네트워크를 통한 고품질, 비용 효율적인 제품을 제공합니다. 본사에 문의하여 제품을 사용하시거나 귀사의 어플리케이션에 대해 상담하십시오. 본사의 OEM 엔지니어들은 제품 수명 주기의 모든 단계에 대한 도움을 제공합니다.

- 다년간 OEM 제공 - MCC사는 1989년 이래로 OEM DAQ 제품을 제공하는 선도 기업
- 대량 구입 - 본사의 입증된 효율성을 통해 고객들에게 비용 절감 효과 제공
- 맞춤구성 - 각기 다른 폼팩터, 기능 추가 또는 제거, 개별 라벨 등
- 소프트웨어- 가장 보편적인 프로그래밍 언어에 대한 종합 지원
- 지원 - 유능한 어플리케이션 엔지니어들이 제품 수명 주기의 전 단계에 대한 지원 제공
- 최상의 보증기간 - 유한 품질 보증 및 고유한 Harsh Environment Program



다가능 USB

USB-2500 시리즈

- 1 MS/s 샘플링
- 16-비트 분해능
- 최대 64개 아날로그 입력
- 24개 디지털 I/O, 4개 카운터/타이머 (구적 엔코더용 구성가능)
- 최대 4개 아날로그 출력
- 소프트웨어 및 드라이버 포함



OS 독립적인 USB

USB-7000 시리즈 및 DAQFlex

- Windows® 또는 Linux® 호환
- 간단한 텍스트 기반 메시지로 프로그래밍
- 12- 또는 16-비트 분해능
- 8개 채널
- 최고 200 kS/s 샘플링



다가능 PCI

PCI-2500 시리즈

- 1 MS/s 샘플링
- 16-비트 분해능
- 최대 64개 아날로그 입력
- 24개 디지털 I/O, 4개 카운터/타이머 (구적 엔코더용 구성가능)
- 최대 4개 아날로그 출력
- 소프트웨어 및 드라이버 포함



온라인에서 더 많은 제품을 확인하세요!

솔루션 하이라이트

컴팩트하고 강력한 독립형 데이터 로거는 전압, 온도, 습도, 전류 및 디지털 I/O를 측정합니다. 포함된 소프트웨어로 용이하게 구성, 로깅 및 데이터 접근하십시오.

- 독립형 데이터 로거
- 전압, 온도, 습도, 전류 또는 사건/상태 변화 측정
- 1-16개 채널
- 시작/중지 시간, 로깅 속도 등을 위해 구성가능
- USB 또는 메모리 카드를 통해 저장된 데이터 다운로드
- 소프트웨어 및 드라이버 포함

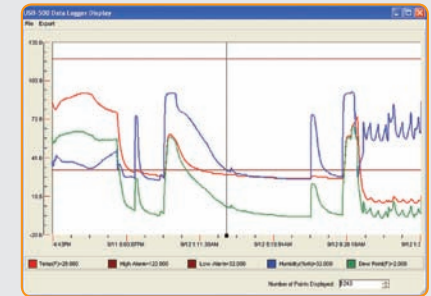


모델	채널	측정 유형	샘플 속도/샘플간 기간	디지털 I/O	메모리	특징
USB-501	1	온도	10 sec ~ 12시간	—	16 K 리딩	—
USB-501-LCD	1	온도	10 sec ~ 12시간	—	16 K 리딩	내장된 LCD 디스플레이
USB-501-LT	1	온도	15 min ~ 2시간	—	4 K 리딩	—
USB-501-PRO	1	온도	1 sec ~ 12시간	—	32 K 리딩	확장된 온도 범위
USB-501-RCG	1	온도	1 sec ~ 12시간	—	32 K 리딩	rechargeable battery
USB-501-TC	1	열전대	1 sec ~ 12시간	—	32 K 리딩	—
USB-501-TC-LCD	1	열전대	1 sec ~ 12시간	—	32 K 리딩	내장된 LCD 디스플레이
USB-502	2	온도, 습도	10 sec ~ 12시간	—	16 K 리딩	—
USB-502-LCD	2	온도, 습도	10 sec ~ 12시간	—	16 K 리딩	내장된 LCD 디스플레이
USB-502-PLUS	2	온도, 습도	10 sec ~ 12시간	—	16 K 리딩	증대된 정밀도
USB-503	1	0 ~ 30 VDC	10 sec ~ 12시간	—	32 K 리딩	—
USB-504	1	4 ~ 20 mA	10 sec ~ 12시간	—	32 K 리딩	—
USB-505	1	event, state change	1 sec ~ 12시간	—	32 K 리딩	—
USB-5201	8	열전대	채널당 2 S/s	8	512 MB (2 GB 사용가능)	—
USB-5203	8	열전대, RTD, 서미스터	채널당 2 S/s	8	512 MB (2 GB 사용가능)	—
LGR-5325	16	±10 V	최고 100 kS/s	16	4 GB (32 GB 지원)	4 카운터
LGR-5327	16	±30 V	최고 200 kS/s	16	4 GB (32 GB 지원)	4 구적 입력
LGR-5329	16	±30 V	최고 200 kS/s	16	4 GB (32 GB 지원)	4 구적 입력, 절연된 디지털 입력

온라인에서 더 많은 제품을 확인하세요!

고객 요구 충족을 위해 설계된 소프트웨어

USB-500 시리즈 데이터 로거에는 데이터 속도, 알람, 시작/중지 시간을 설정하기 위한 사용편리한 소프트웨어가 포함됩니다. Excel® 및.csv와 같은 포맷으로 데이터를 편리하게 디스플레이, 그래프화하고 저장하십시오.



USB-5200 시리즈 로거를 위한 소프트웨어 옵션: **TracerDAQ** out-of-the-box 소프트웨어, 프로그래머들을 위한 **Universal Library**, **ULx for NI LabVIEW™**, **DASYLab®** 지원



포함된 TracerDAQ 소프트웨어는 설정 기능과 차트/그래프 기능을 제공합니다. 데이터는 여러 가지 포맷으로 편리하게 반출됩니다.

고속, 독립형 데이터 로거

LGR-5320 시리즈

- 16개 채널, 최고 $\pm 30V$
- 최고 200 kS/s 동시 샘플링
- 최고 30V의 16개 디지털 입력
- 트리거링/알람을 위한 Form C 릴레이
- 4개의 카운터 (구적 사용가능)
- 4 GB SD 메모리 카드 포함, 최고 32 GB 지원
- 소프트웨어 및 드라이버 포함



독립형 데이터 로거

USB-5200 시리즈

- 열전대, RTD, 또는 서미스터 측정
- 24-비트 분해능
- 8개 채널
- 8개 디지털 I/O; 알람용으로 구성가능
- CompactFlash® 메모리 카드 포함
- 소프트웨어 및 드라이버 포함



저가형 데이터로거

USB-500 시리즈

- 온도, 습도, 전압, 전류 또는 사건/상태 변화 측정
- 하나 또는 두 개 채널
- 최고 32 K 리딩
- 배터리 전원공급
- 내부 메모리
- 소프트웨어 포함



주요 제품

LGR-5329

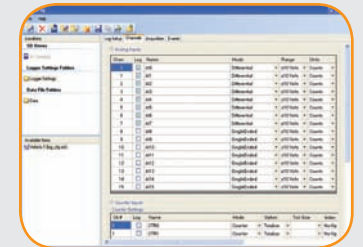
고속 데이터 수집 로거



LGR-5329는 고속 데이터 로깅에 이상적입니다. 구성 및 데이터 추출은 SD 메모리 카드 또는 USB 연결을 통해 이루어집니다. 내장된 컨트롤 버튼은 구성을 로딩 및 저장하고 데이터 로깅을 시작하며 트리거링 이벤트를 기록하는 기능을 제공합니다. LED는 유닛 상태를 제공합니다.

산업용 모니터링 어플리케이션을 위해 제작된 LGR-5329는 $\pm 30V$ 아날로그 입력, 16개의 광학 절연된 디지털 입력, 단일 FormC 릴레이 출력, 구적 엔코더 입력을 갖추고 있습니다.

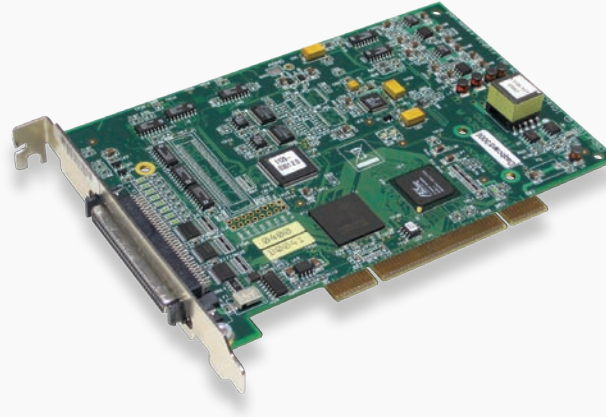
포함된 DAQLog 소프트웨어는 데이터를 .csv와 같은 포맷으로 변환하는 사용 편리한 구성 및 데이터 변환 유틸리티입니다.



솔루션 하이라이트

MCC 플러그인 보드는 어플리케이션에 적합하도록 제작되었습니다. 프로그래머를 위해 Universal Library에는 버스 인터페이스와 상관없이 일반 작동을 위한 높은 레벨의 함수가 포함되어 있습니다. 드라이버는 ISA에서 PCI, USB로 편리하게 마이그레이션됩니다. MCC의 플랫폼 호환성을 통해 투자를 보호하십시오.

- 아날로그 입/출력
- 디지털 I/O
- 카운터/타이머
- 고속, 최고 20 MS/s
- 신호 컨디셔닝 옵션
- 소프트웨어 및 드라이버 포함



	모델	아날로그 입력	샘플 속도	디지털 I/O	카운터/타이머	아날로그 출력
16 비트 다기능	PCI-2511	16 SE	1 MS/s	24	4*	—
	PCI-2513	16 SE/8 DIFF	1 MS/s	24	4*	—
	PCI-2515	16 SE/8 DIFF	1 MS/s	24	4*	2
	PCI-2517	16 SE/8 DIFF	1 MS/s	24	4*	4
아날로그 출력	PCI-DAC6702	—	—	8	—	8
	PCI-DAC6703	—	—	8	—	16
디지털 I/O	PCI-DIO24	—	—	24	—	—
	PCI-DIO96	—	—	96	—	—
	PCIe-DIO24	—	—	24	—	—
	PCIe-DIO96H	—	—	96	—	—

* 구적 엔코더 측정 가능

고객 요구에 적합하도록 설계된 소프트웨어

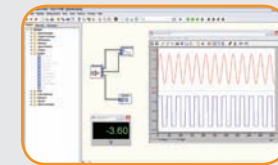


대부분의 하드웨어에 포함된 Out-of-the-box **TracerDAQ**에는 스트립 차트 기록계, 오실로스코프, 함수 발생기, 속도 발생기 (rate generator)가 포함됩니다.

업그레이드된 버전인 **TracerDAQ Pro**는 더욱 많은 트리거링 옵션, 알람, 최대 48개 채널 등을 제공합니다.

Windows® 기반의 프로그래밍 라이브러리인 **Universal Library**에는 대부분의 MCC 제품과 호환하는 일반적인 함수 세트가 포함됩니다.

ULx for NI LabVIEW™는 MCC 디바이스를 위해 특수 개발된 높은 레벨 VI의 새로운 세트를 제공합니다.



드래그 앤 드롭한 후 데이터 수집 — 그래픽 환경인 **DASYLab®**을 사용하여 코드 작성없이 강력한 어플리케이션을 구축할 수 있습니다. 컨트롤, 분석, 디스플레이, 리포팅 기능으로 어플리케이션을 몇 분 내에 개발하십시오.

분석, 디스플레이, 리포팅 기능으로 어플리케이션을 몇 분 내에 개발하십시오.

MATLAB® 및 **Linux®** — 여러 MCC 제품은 MATLAB 및 Linux 하에 지원됩니다. 자세한 내용은 웹 사이트를 참조하십시오.

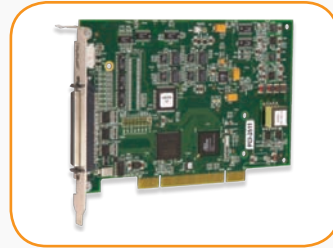
Windows®, Linux®, and Mac®용 **DAQFlex** — 사실 모든 운영 체제에 프로그래밍을 허용하는 공개 소스 소프트웨어 구성. 단순한 드라이버는 MCC DAQ 장비들에 메시지 기반 프로토콜을 가능하게 합니다.

온라인에서 더 많은 제품을 확인하세요!

고속 다기능 보드

PCI-2500 시리즈

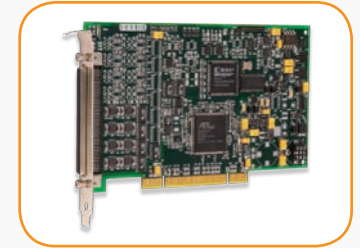
- 1 MS/s 샘플링
- 16-비트 분해능
- 최대 64개 아날로그 입력
- 24개 디지털 I/O, 4개 카운터/타이머 (구적 엔코더용 구성가능)
- 최대 4개 아날로그 출력
- 소프트웨어 및 드라이버 포함



아날로그 출력 보드

PCI-DAC6700 시리즈

- 8 또는 16 출력
- 16-비트 분해능
- 8개 디지털 I/O
- 소프트웨어 및 드라이버 포함



12- 및 16-비트 다기능 보드

PCI-DAS6000 시리즈

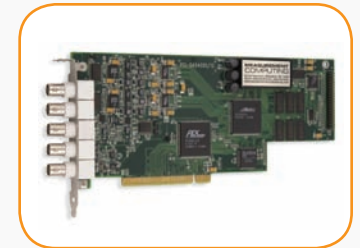
- 16 ~ 64 아날로그 입력
- 최고 1.25 MS/s 샘플링
- 최대 2개 아날로그 출력
- 디지털 I/O, 카운터/타이머
- 소프트웨어 및 드라이버 포함



초고속 보드

PCI-DAS4020/12

- 20 MS/s 샘플링 율
- 12-비트 분해능
- 4개 아날로그 입력
- 2개 아날로그 출력
- 24개 디지털 I/O
- 소프트웨어 및 드라이버 포함



최저가 아날로그 입력 보드

PCI-DAS08

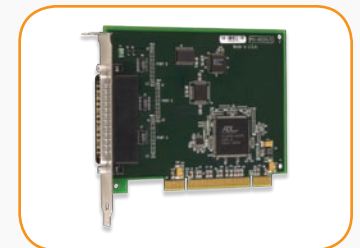
- 8개 아날로그 입력
- 40 kS/s 샘플링
- 7개 디지털 I/O, 카운터/타이머
- 소프트웨어 및 드라이버 포함



디지털 I/O 보드

PCI-DIO24 시리즈

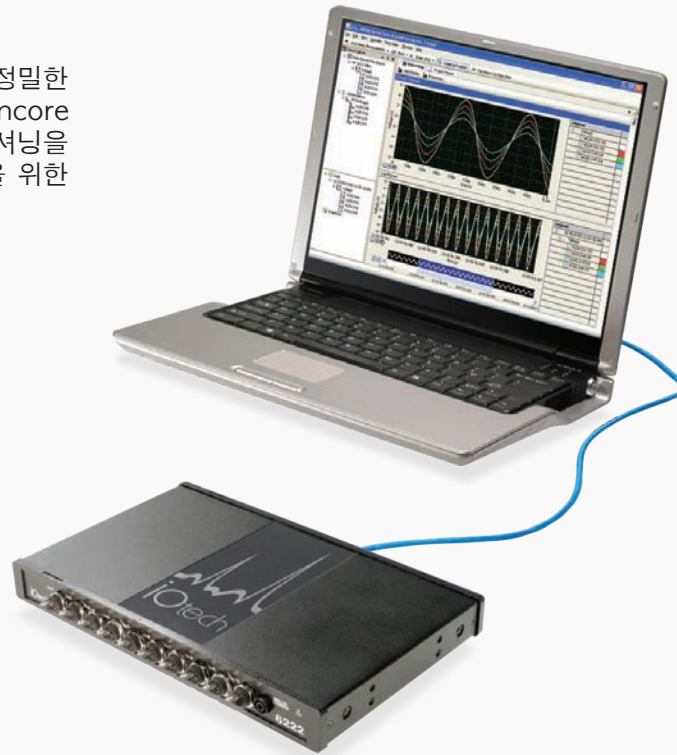
- 소규격/절반 높이 사용가능
- 고출력 (High-drive) 기능 사용가능
- 82C55 기반
- 소프트웨어 및 드라이버 포함
- PCIe 버전 사용가능
- 48- 및 96-채널 버전 사용가능
- 소프트웨어 및 드라이버 포함



솔루션 하이라이트

MCC사의 IOtech 고급 측정 제품은 고도로 정밀한 이더넷 기반 DAQ 모듈을 강력하고 직관적인 Encore 소프트웨어와 통합합니다. 모듈은 통합된 신호 컨디셔닝을 갖추고 있고, 높은 채널 개수 및 혼합 신호 시스템을 위한 6000 시리즈 모듈과 동기화합니다.

- 스트레인, 온도, 전압 측정
- 12개 채널
- 최고 24-비트 해상도
- 채널당 최고 100 kS/s 샘플링
- 8개 디지털 I/O
- 각 모듈에 포함된 Encore 소프트웨어



기능	6220	6224	6222	6230	6231
아날로그 입력 유형	전압	스트레인 게이지/브리지	열전대	전압	전압
아날로그 입력	12	12	12	12	12
분해능	16 비트	24 비트	24 비트	24 비트	24 비트
샘플 속도	100 kS/s	50 kS/s	2 S/s	50 kS/s	50 kS/s
전압 입력 범위	±10 V	±25 mV/V	±80 mV	±10 V	±60 V
커넥터 유형	BNC	RJ50	스크류 터미널	스크류 터미널	스크류 터미널
채널간 절연	—	—	—	네	네

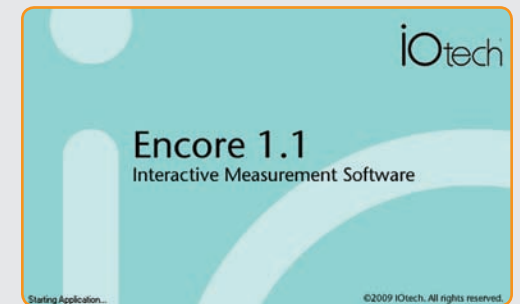
대화식 측정 소프트웨어

최상의 out-of-the-box 데이터 수집 소프트웨어 패키지인 Encore는 각 6000 시리즈 모듈에 포함됩니다. Encore는 편리한 사용과 고급 기능 (맞춤가능한 데이터 레이아웃, 강력한 분석, 리포트 기능 등)을 통합합니다.

- 프로그래밍이 필요 없는 고급 기능 세트
- 사용이 편리한 설정 마법사
- 드래그 앤 드롭 기능
- 데이터 스트리밍 및 플레이백
- 종합적인 리포트 생성
- 데이터 분석: FFT, RMS, Statistics 등



Encore의 직관적인 드래그 앤 드롭 인터페이스로 신속하게 데이터 디스플레이를 개발하십시오. 그 후 데이터를 Excel®, ASCII, DIAdem 등과 같은 보편적인 포맷으로 반출하십시오.



“여기를 클릭”하여 8분 시작하기 비디오를 통해 Encore에 대해 더욱 자세히 살펴보십시오.

솔루션 하이라이트

MCC의 IOtech 제품은 직접 센서 측정을 위해 제작된 휴대용 데이터 수집 솔루션입니다. 다양한 신호 유형을 위한 신호 컨디셔닝을 사용할 수 있습니다. 각 시스템에는 또한 채널 확장 기능이 내장되어 있습니다.

모든 IOtech DAQ 솔루션에는 Out-of-the-Box 측정 소프트웨어뿐만 아니라 NI LabVIEW™ 및 DASyLab®와 같은 프로그래밍 언어 및 어플리케이션 지원도 포함됩니다.

휴대용 USB

Personal Daq/3000 시리즈

- 열전대 또는 전압 측정
- 8 ~ 64 채널
- 디지털 I/O 및 아날로그 출력
- OEM 보드 전용 버전 사용가능
- Out-of-the-Box 소프트웨어 및 드라이버



랙 및 실험실

DaqScan/2000 및 DaqLab/2000

- 랙마운트 가능한 벤치탑 DAQ
- 8 ~ 256 채널
- 이더넷 인터페이스
- 다양한 센서 유형 측정
- Out-of-the-Box 소프트웨어 및 드라이버



혼합 신호 측정

DaqBook/2000 시리즈

- 온도, 스트레인, 압력 측정
- 8 ~ 256 채널
- 200 kS/s 샘플링
- 이더넷 인터페이스
- 디지털 I/O 및 아날로그 출력
- Out-of-the-Box 소프트웨어 및 드라이버



스트레인 게이지 측정

StrainBook/616

- 스트레인, 로드, 압력 측정
- 8 ~ 72 채널
- 1 MS/s 샘플링
- 이더넷 인터페이스
- 디지털 I/O
- Out-of-the-Box 소프트웨어 및 드라이버



고속, 혼합 신호 측정

WaveBook/516E

- 진동, 스트레인, 압력, 온도 측정
- 8 ~ 72 채널
- 1 MS/s 샘플링
- 이더넷 인터페이스
- 디지털 I/O
- Out-of-the-Box 소프트웨어 및 드라이버



솔루션 하이라이트

광범위한 소프트웨어 옵션을 통해 DAQ 솔루션을 최대한 활용하십시오. 지원되는 여러 가지 프로그램 및 언어를 위한 out-of-the-box 소프트웨어 또는 드라이버 중, 사용자의 선호 또는 사용 정도에 적합한 소프트웨어 인터페이스를 선택하십시오.

OUT-OF-THE-BOX

TracerDAQ

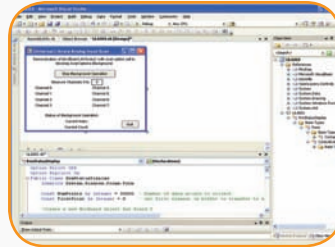
- 대부분의 MCC 하드웨어에 포함됨
- 스트림 차트, 오실로스코프, 소프트웨어 함수 발생기, 속도 발생기 (rate generator) 포함
- 편리한 사용



VISUAL STUDIO® 및 VISUAL STUDIO .NET®

Universal Library

- Windows®-기반 프로그래밍 라이브러리가 대부분의 MCC 하드웨어에 포함
- C/C++, Visual Studio®, Visual Studio .NET® 지원
- 모든 MCC 하드웨어를 위한 범용 함수 세트



공개 소스 소프트웨어 구성

DAQFlex

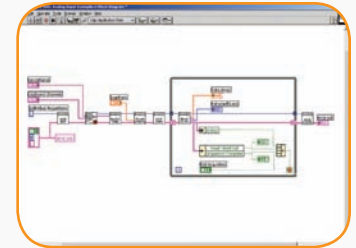
- Windows® 32/64, Linux®, and Mac® 지원
- OEM용으로 설계
- 단순하고, 메시지 기반 프로그래밍 인터페이스
- 단일 API를 가진 OS 독립



NI LabVIEW™

ULx for NI LabVIEW

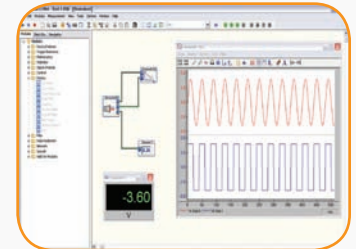
- NI LabVIEW용 라이브러리, VI, 프로그램 예제
- 종합적인 그래픽 함수 라이브러리
- 대부분의 MCC 하드웨어에 포함된 지원



DASYLab®

DASYLab 드라이버

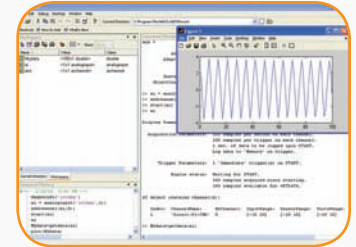
- 코드 작성없이 강력한 어플리케이션 구축
- 컨트롤, 분석, 디스플레이, 리포팅 등
- 대부분의 MCC 하드웨어에 포함된 지원



MATLAB®

MATLAB 드라이버

- MCC 데이터 수집 하드웨어와 직접 통신
- 데이터 분석, 데이터 조작, 프리/포스트프로세싱
- MATLAB's Data Acquisition Toolbox®를 통해 지원Toolbox®



LINUX®

Linux 지원

- 프로그래머들을 위한 전문적인 API
- 여러 MCC 보드 및 모듈 지원

