

USB CODEC 부가 설명

- USB CODEC을 USB 포트에 연결하면 Windows XP가 자동으로 드라이버를 설치하고 기본 오디오 장치로 설정됩니다. 이후 모든 사운드 입출력은 USB CODEC을 통해 작동되게 됩니다.

- 만일 다른 사운드카드가 PC에 설치되어 있을때 USB CODEC을 연결하면 역시 USB CODEC으로 기본 사운드 장치로 전환되어 작동됩니다.

- 그러나 USB CODEC연결시 이미 PC내장 사운드카드가 작동 중 이었다면 Windows가 USB CODEC을 인식하더라도 자동으로 장치 전환이 되지 않습니다. 이경우 USB CODEC을 사용하려면 제어판에 있는 '사운드 및 오디오장치'에서 설정하거나 또는 PC 내부 사운드카드의 작동을 중단하고 USB CODEC을 재 연결하면 됩니다.

- 본 키트에 사용된 USB CODEC IC는 재생 볼륨만을 지원합니다. 아날로그, 광입력 레벨 조정을 위한 볼륨은 지원하지 않습니다. 따라서 믹서 장치에서의 녹음 볼륨은 설정 불가 상태로 표시됩니다. 광입력은 S/PDIF 표준을 지원하며 디지털 신호를 직접 입력 (AD 컨버터 사용안함) 합니다. 아날로그 입력의 최대 입력 범위는 0.6V p-p입니다. 이 범위내의 적정 레벨의 오디오 신호를 입력하여야 합니다.

- 아날로그와 광 입력간의 전환은 자동으로 이루어 집니다. 광입력이 우선이므로 아날로그 입력을 하려면 광케이블을 연결하지 않아야 합니다.

- 일부 사운드 레코딩 프로그램 중 USB CODEC을 사용하기 위해 수동으로 장치를 선택하여야 할 경우도 있습니다. 각 사운드 레코딩 프로그램의 사용 설명서를 참고하십시오.

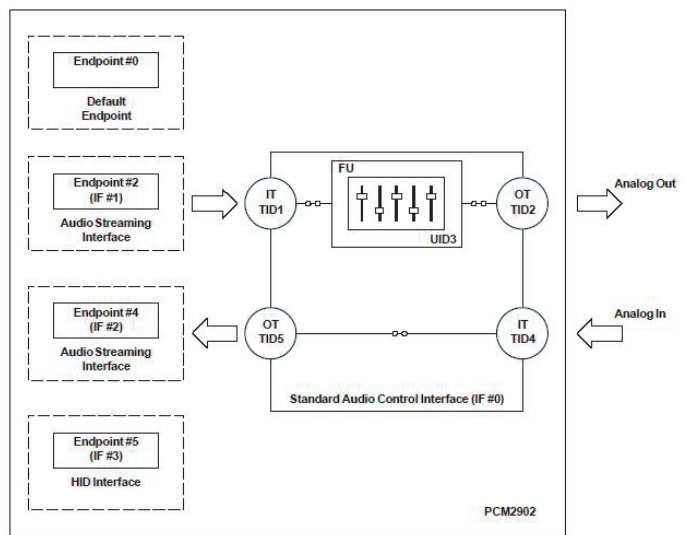
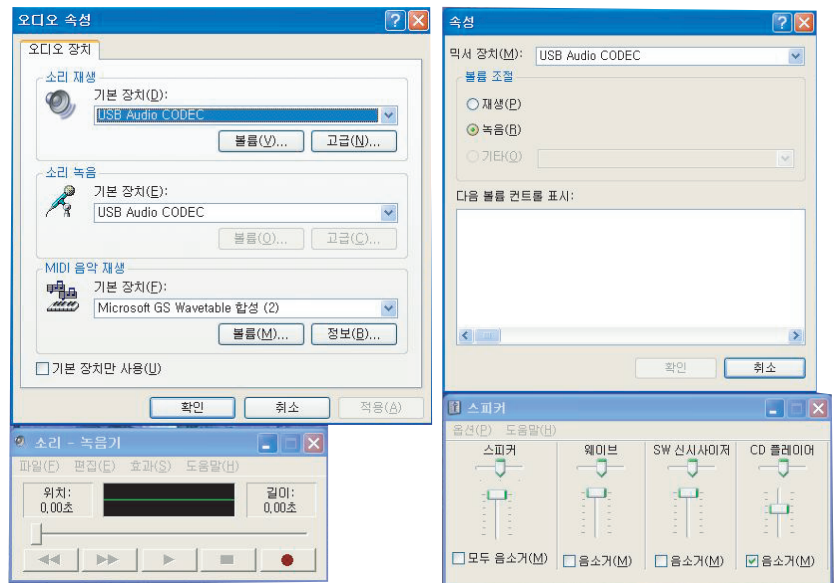


Figure 31. USB Audio Function Topology



장치선택 예 (Sound Forge)

