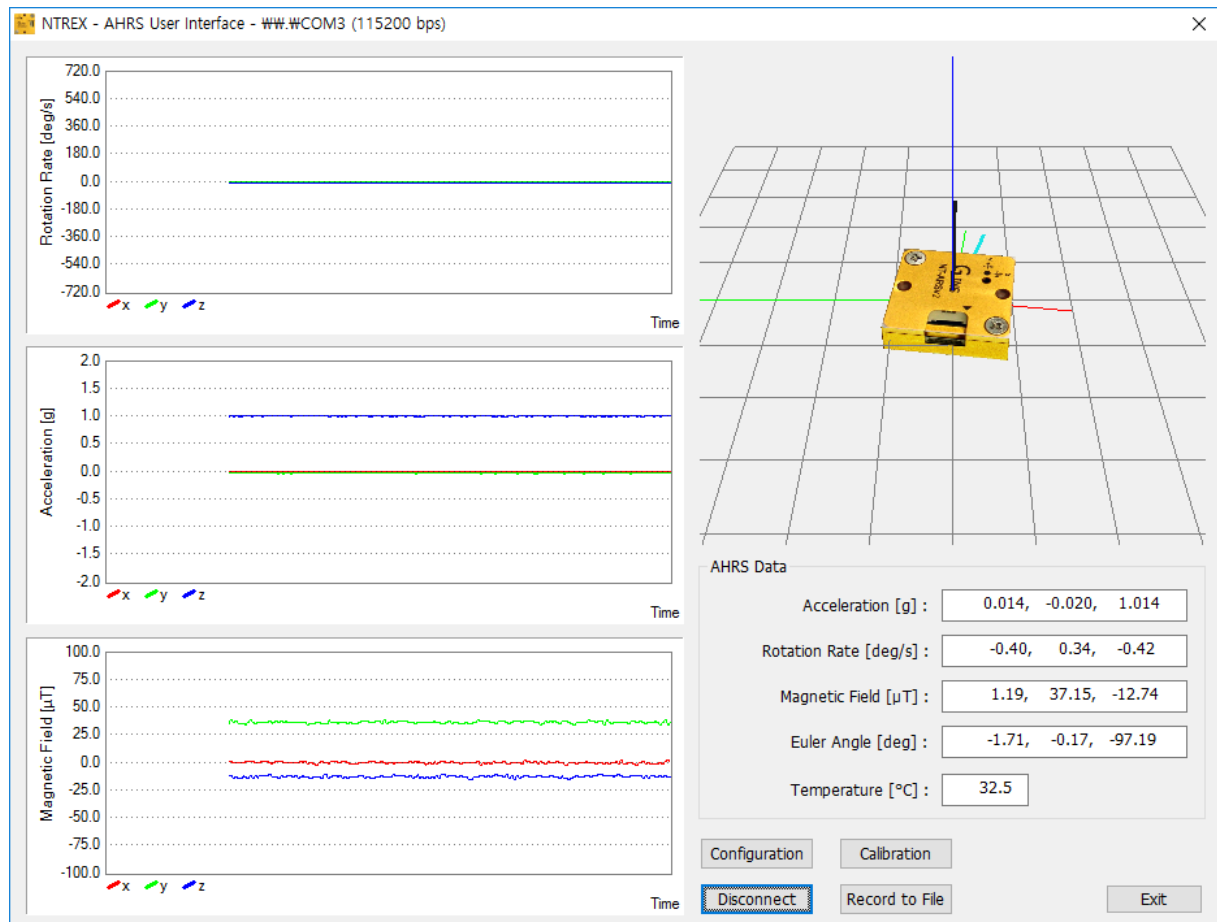


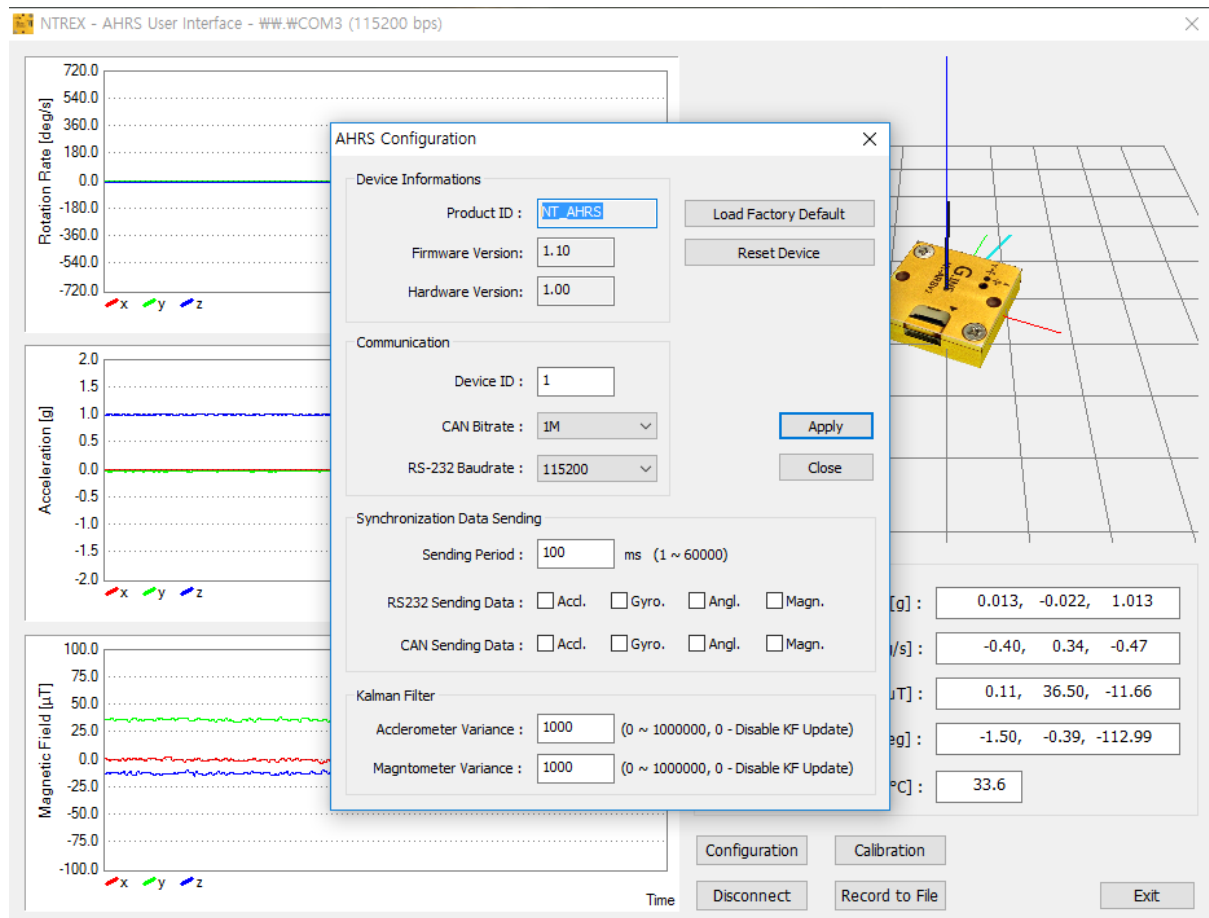
[NTREX AHRS yaw 설정방법]

1. 처음 AHRS 에 전원 인가시 상태입니다.



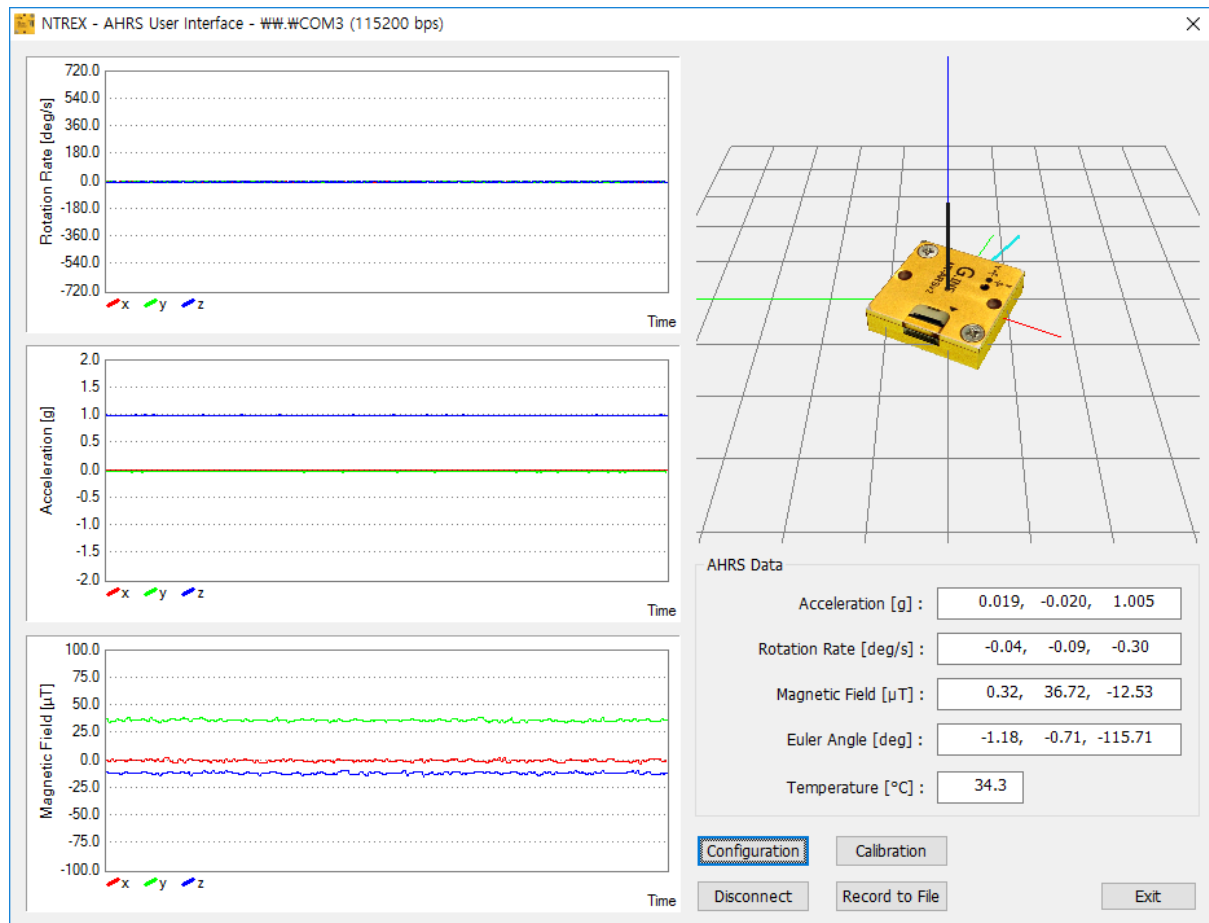
- 연결하면 위 그림처럼 센서의 각도값 을 실시간으로 받아옵니다.
- 처음 전원 인가시에는 deg 의 3번째 값(yaw)이 계속 증감합니다.
- yaw 값을 제대로 받아오기 위해서는 보정수치를 설정해 주어야 합니다.

2. yaw 의 센서는 configuration 항목의 magnetometer variance 값으로 조절할 수 있습니다.



- 0 이면 보정을 하지 않습니다.
- 주변 환경에 맞게 1000 이나 10000 으로 값을 입력하고 apply 하십시오.
- 이 값은 AHRS의 yaw 값을 보정하는 역할을 합니다.
- magnetometer variance 값이 0 이상인 경우는 전원 인가시 자동으로 yaw 축의 보정을 실행합니다.
- 이때는 그냥 보정을 수행하도록 기다리면 됩니다.
- 만약 magnetometer variance 값이 0 이라면 1000 으로 바꿔 apply 시킨뒤 1~3분 동안 기다려 주시기 바랍니다.

3. AHRS 를 살짝 움직여 보고, magntometer variance 값도 조절해 봅니다. 움직이지 않는 상태에서 yaw 값의 변화가 적어지도록 하시면 됩니다.



- magntometer variance 값을 1000 으로 셋팅하여 apply 하신뒤 1~3분간 전원 인가상태를 유지합니다.
- 센서를 약간씩 흔들어 주면서 yaw값의 움직임을 살펴봅니다.

4. 보정작업이 완료된 후 5분 뒤 상태입니다.

