

Touch Switch Extender Module.

Touch Switch 모듈로 구성된 Relay 스위치 접점이 **4C-2P로 확장된 모듈**

1.Model : Touch switch-EXT

2.제품의 특징 ;

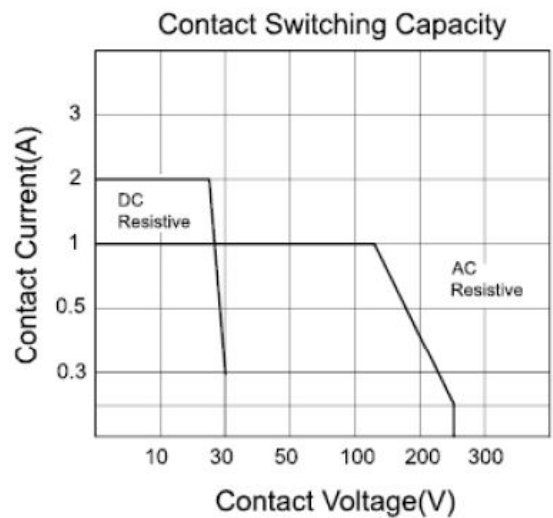
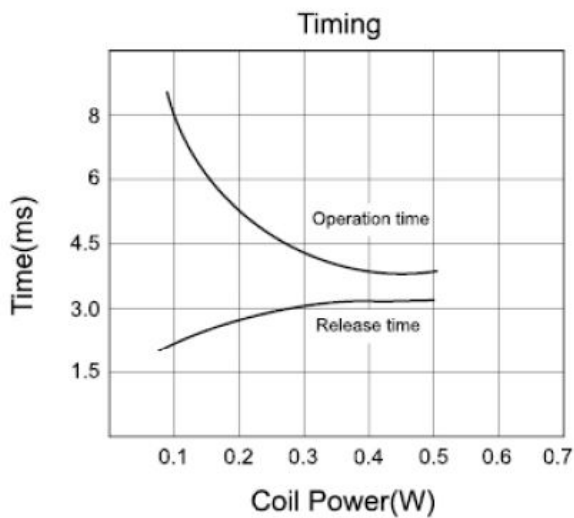
- *. 터치 센서로 동작되는 **Toggle 형 ON-OFF Relay 접점 스위치** 모듈. (4C-2P Relay 사용)
- *. 무 접점 One touch 동작으로, 릴레이 확장 회로가 **ON-OFF Toggle 동작됨**.(4회로 2접점).
- *. 전원 표시 LED 실장 ----- RED LED.
- *. 스위치 **접점이 ON 상태** 일 때 LED 동작 -----BLUE LED.
- *. 아크릴 투명 판넬로 앞뒤 조립되어 회로 파손 없이 광범위 사용에 응용 적용 될 수 있다.

3. 제품 사양:

- *. 공급 전원 : DC 9.0~12 Volts . **전원 아답터 사용 권고 “HU10467-11002A”**

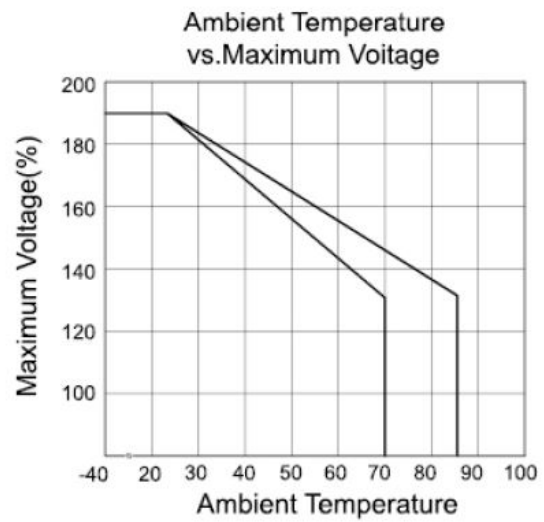
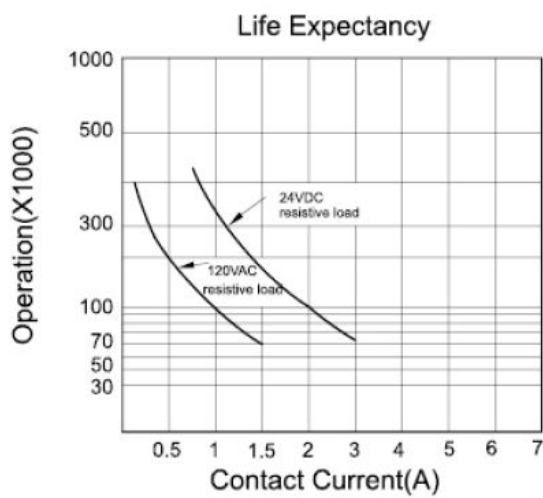
■ Contact Data

Contact Form	2Z
Contact Material	Silver Alloy
Load	Resistive Load(COS ϕ =1)
Contact Ratings	1A 120VAC 2A 24VDC
Minimum Load	1mA 5VDC

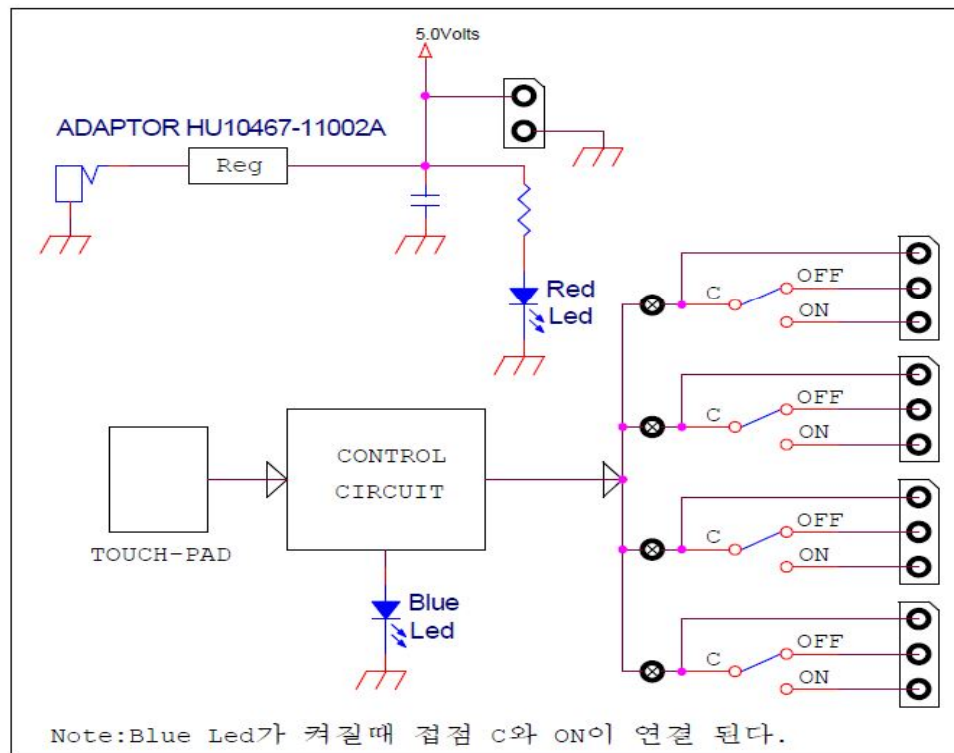


*

Max Switching Voltage	240VAC/60VDC
Max Switching Current	2A
Max Switching Power	120VA/60W
Contact Resistance	100mΩMax at 6VDC 1A
Life Expectancy	Electrical: 100,000 Operations (at 30 Operations/minute)
	Mechanical: 10,000,000 Operations (at 300 Operations/minute)



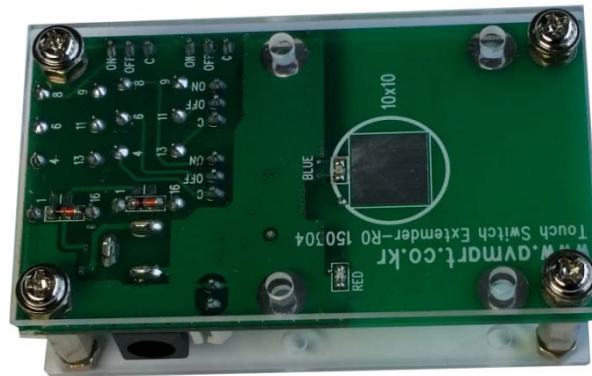
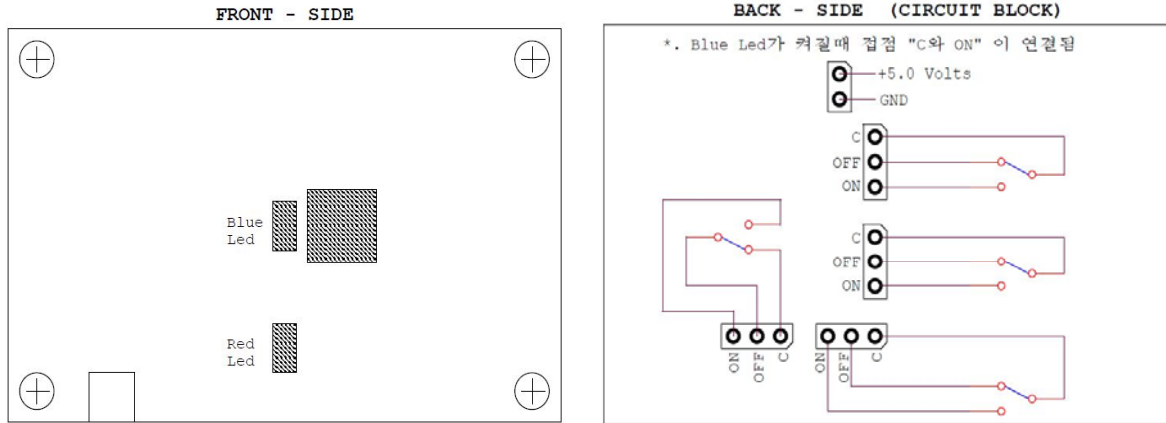
4. Block- Diagram



5. 릴레이 접점 설명 도

*. Touch Pad (Blue Led 옆 사각형 동 박)을 터치하면 동작 됩니다.

*.접점 회로 Connector : Molex, 2.54mm, 5267-03



- ◆ Home Page : www.k-bell.co.kr , www.avmart.co.kr
- ◆ E - mail : [kbell @ k-bell.co.kr](mailto:kbell@k-bell.co.kr)
- ◆ 전 화 : 02 - 6443 - 4703
- ◆ F A X : 02 - 6443 - 4700
- ◆ 주 소 : 서울 금천구 가산동 345-90, 한라시그마밸리 703호.
- ◆ 대량 구매 시 가격 협상 가능함.
- ◆ 권장 소비자 가격 : ₩36,000. (부가세 별도)