

디지털 볼륨 내장 HiFi 20W 오디오 앰프

MODEL : KB20VR

스마트 폰 헤드 셋 출력을 원음처럼 20W까지 증폭시켜 주는 디지털 볼륨이 내장 된 HiFi 오디오 앰프.

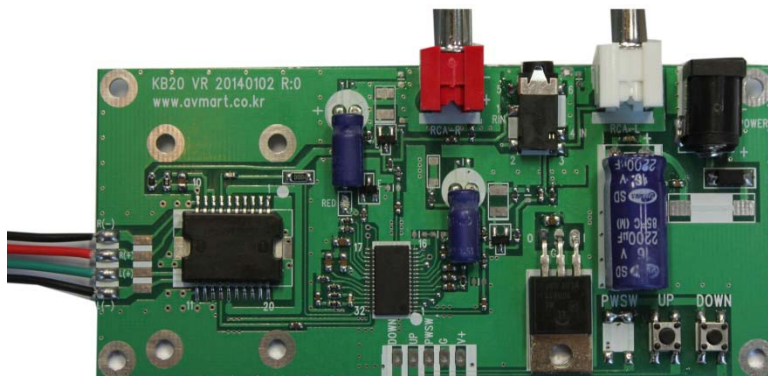
☒ 제품사양

- ◆ 스마트 폰 (또는MP3) 용 HiFi 볼륨 내장형 20W 고품질 오디오 앰프.
- ◆ 초단에 고 품질 프리 앰프 내장으로 원음과 같은 재생 능력.
- ◆ 디지털 볼륨(31 Steps) 내장으로 음량 조절이 용이하고 고 음질 증폭 능력이 향상 됨.
- ◆ WIDE SUPPLY VOLTAGE RANGE (DC 9V/2A ~ DC 12V / 2A).권장 아답터:저 잡음 DC12Volts/2A.
- ◆ MAXIMUM OUTPUT POWER : 20W (L + R , 10% THD).
- ◆ SHORT CIRCUIT PROTECTION.
- ◆ THERMAL OVER LOAD PROTECTION.

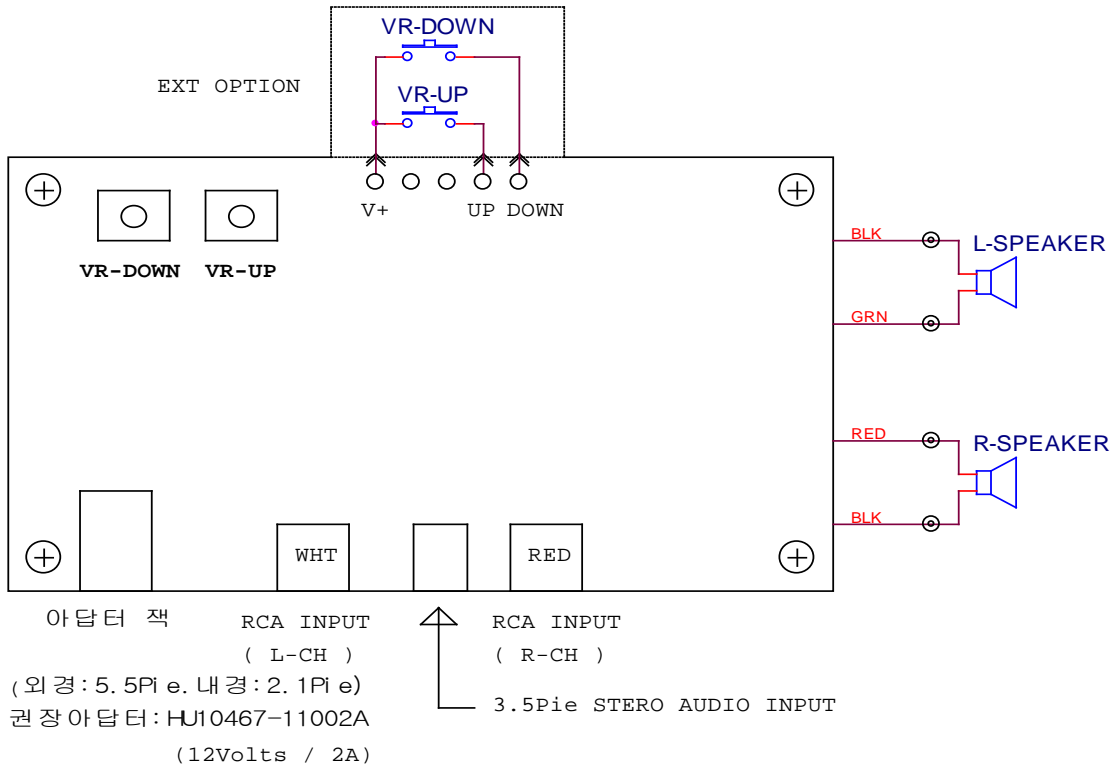
☒ 제품의 특징

- ◆ 입력 단자 { 3.5Ø AUDIO JACK (스마트 폰의 헤드 셋 출력 JACK 과 동일 규격)
RCA 입력 단자 (3.5Ø PLUG 삽입 시 RCA 입력은 자동 차단 됨)
- ◆ 출력 단자(BTL 출력으로 Common GND 사용 안됨) : R ch = RED & BLK , L ch = GRN & BLK
- ◆ 전원 입력 단자 : 외경 5.5Ø , 내경 2.1Ø (외경 : 마이너스 - , 내경 :플러스 +)
- ◆ 최대 출력 : 10W / CHANNE WITH 4 OHM SPEAKER (L+R=20W).
- ◆ 입력 SENSITIVITY (출력 1W / 8 ohm) : 30mV at 볼륨 26 Step 기준.
- ◆ 증폭 GAIN (출력 1W / 8 ohm) : 110배 (41db TYP)
- ◆ 디지털 볼륨 조절 : 0 ~ 31 Step, Default = 22, Step 간격 = 2.0db.
- ◆ 주파수 특성 : 20Hz ~ 20KHz) : ±0.5db
- ◆ 무 신호 입력 일 때 NOISE LEVEL (8ohm LOAD) : LESS THAN 1.0mV
- ◆ 무 신호 소비 전류 : Typ 20mA / 12VDC
- ◆ 스피커 사양 정격 : 20W 이상 (4옴 , 6옴 , 8옴 , 16옴 등 모두 사용 가능).
- ◆ PCB ASSY SIZE : L110mm * W50 * H17mm (HEAT SINK 추가 사용 없이 사용 가능하게 설계됨)

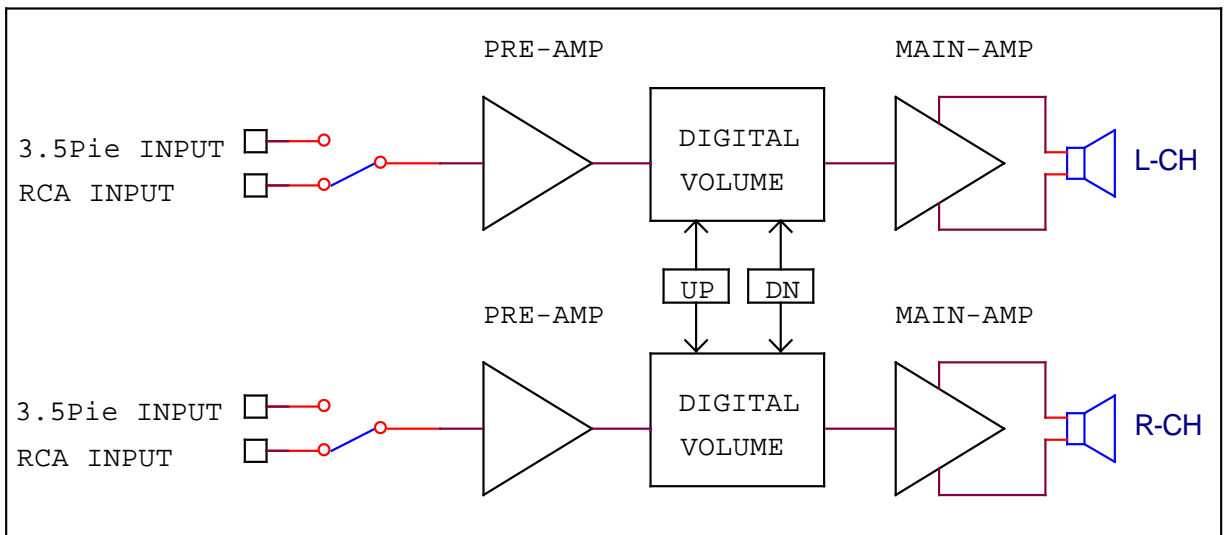
☒ 제품 사진



☒ 제품 구성도



BLOCK-DIAGRAM



☒ 연락처

- ◆ Home Page : www.k-bell.co.kr
- ◆ E-mail : kbell@k-bell.co.kr
- ◆ 전화 : 02 - 6443 - 4703
- ◆ F A X : 02 - 6443 - 4700
- ◆ 주소 : 서울 금천구 가산동 345-90, 한라시그마밸리 703호
- ◆ 예상소비자 가격 : ₩49,900- (부가세 별도)