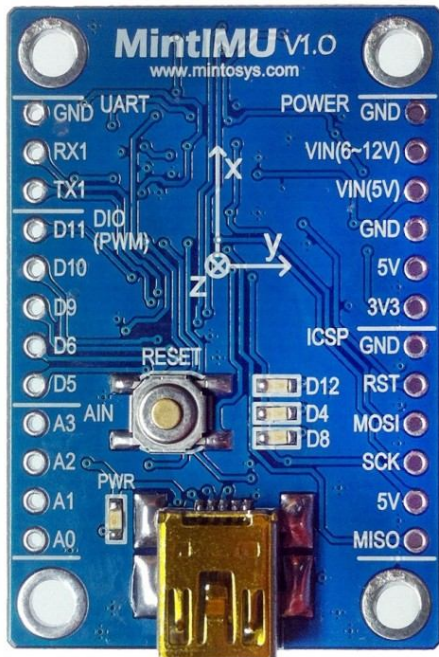


## MintIMU 시작하기

1. MintIMU, USB 케이블 준비
2. 아두이노 다운로드, 설치
3. 드라이버 설치
4. 보드 설정
5. 예제 파일 실행

## 1. MintIMU, USB케이블 준비

MintIMU와 Micro USB 케이블을 준비합니다. 별도의 외부전원없이 USB전원을 사용합니다.



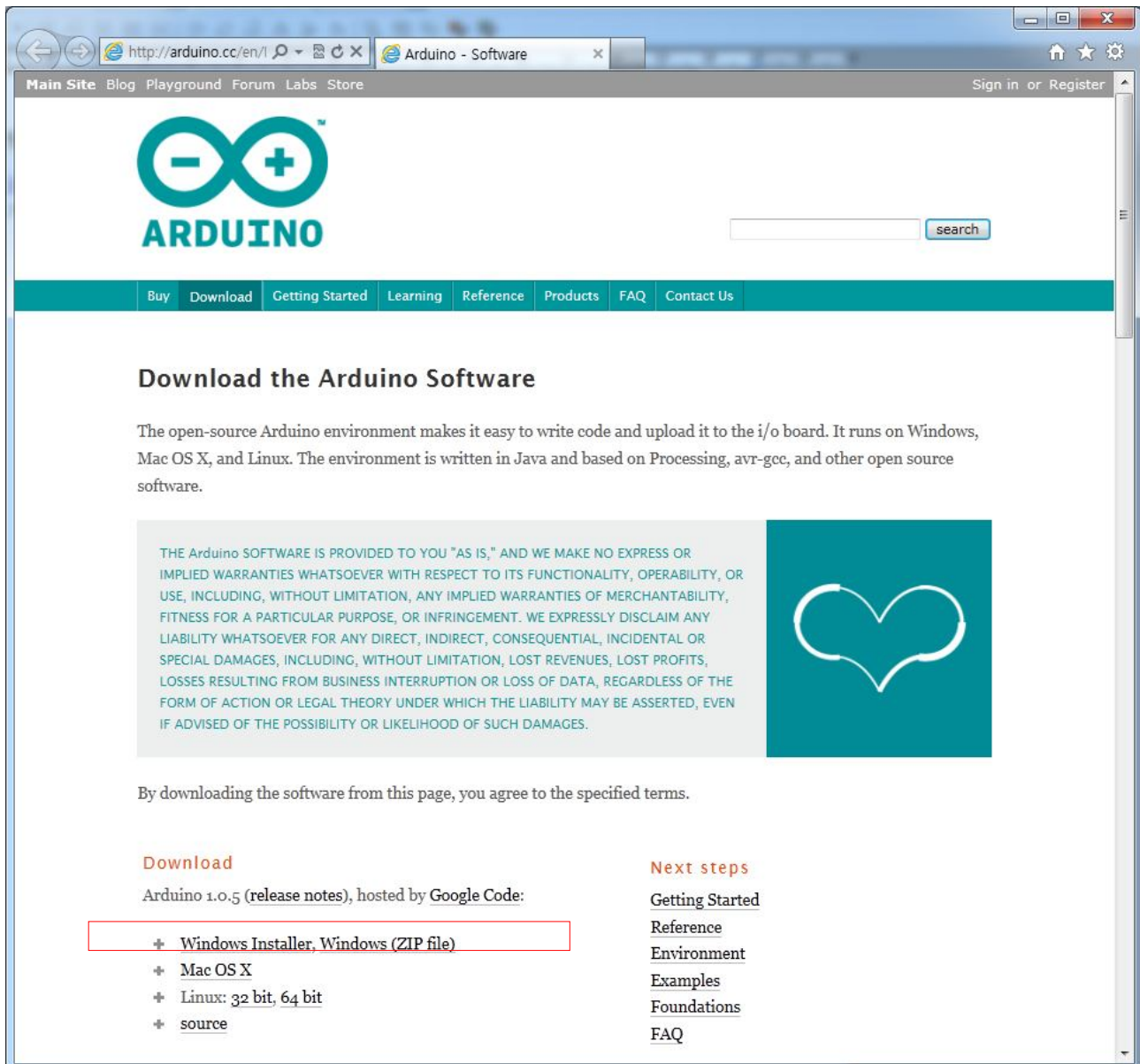
MintIMU v1.0



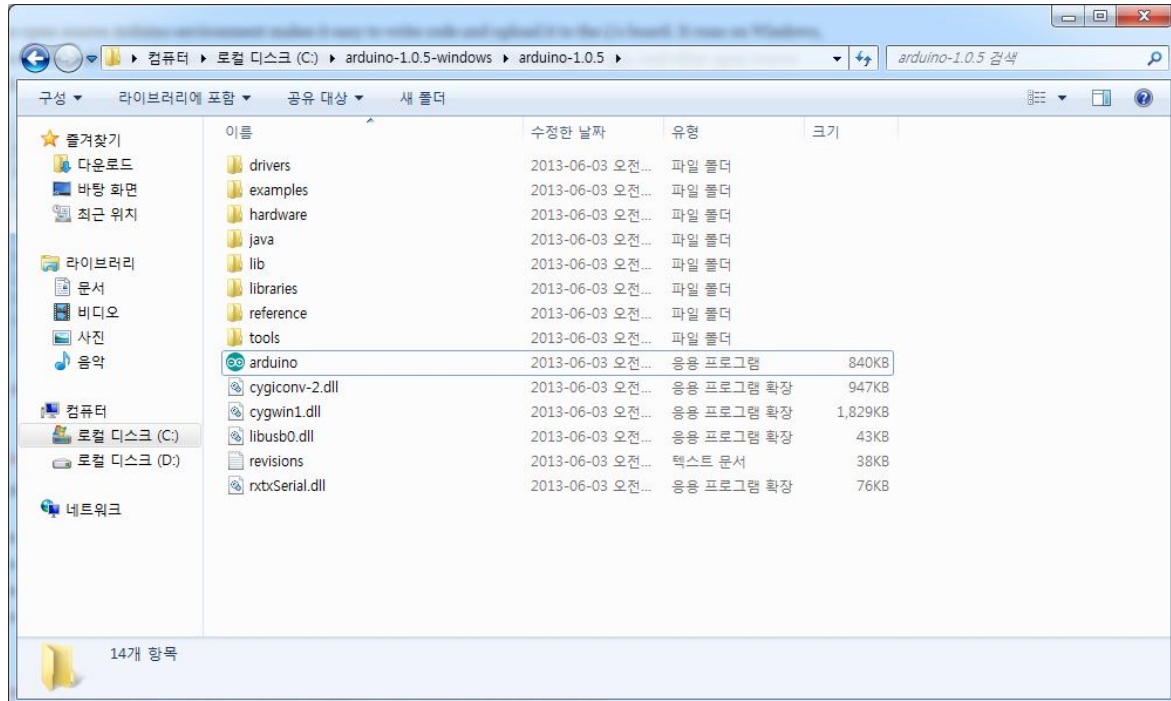
Micro USB cable

## 2. 아두이노 프로그램 설치

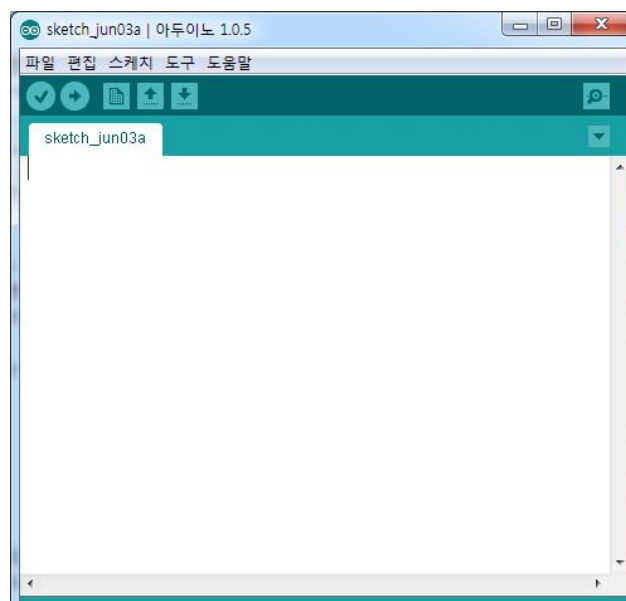
<http://arduino.cc/en/Main/Software> 에서 최신 Arduino 프로그램을 원하는 경로의 위치에 다운로드하여 압축을 풀어줍니다.



아두이노는 프로그램 무설치 파일로 원하는 위치에 압축을 풀고, 압축을 푼 폴더에서 arduino 아이콘을 클릭하여 프로그램 실행이 가능합니다.



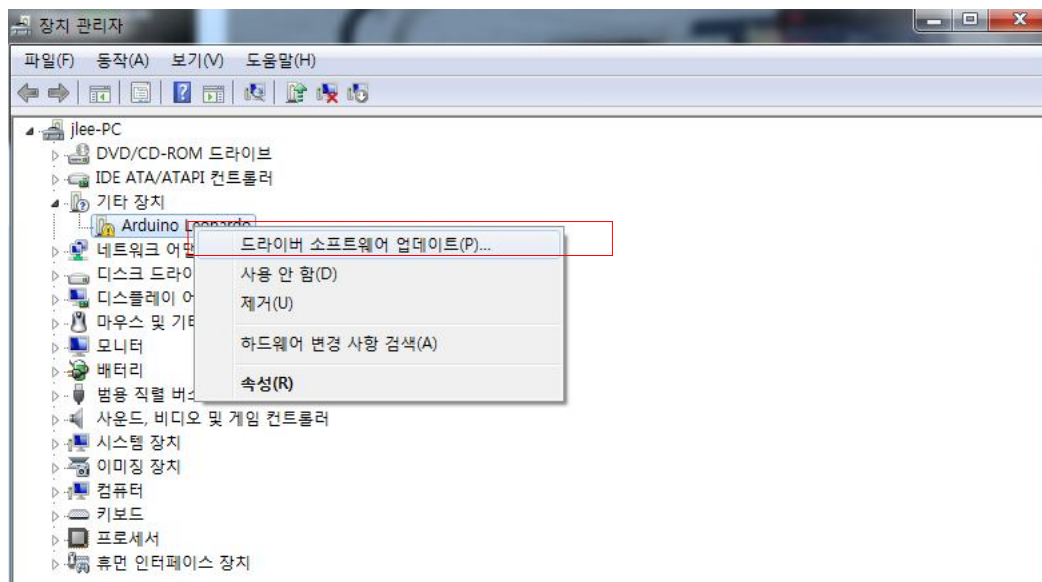
경로 C:\ 에 압축풀기



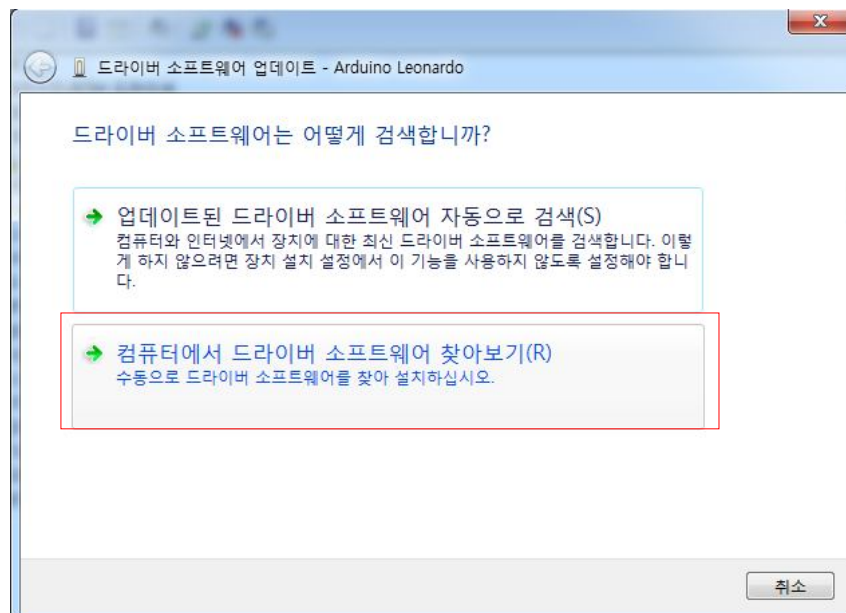
‘arduino-1.0.5-windows\arduino-1.0.5’의 arduino 실행

### 3. 드라이버 설치

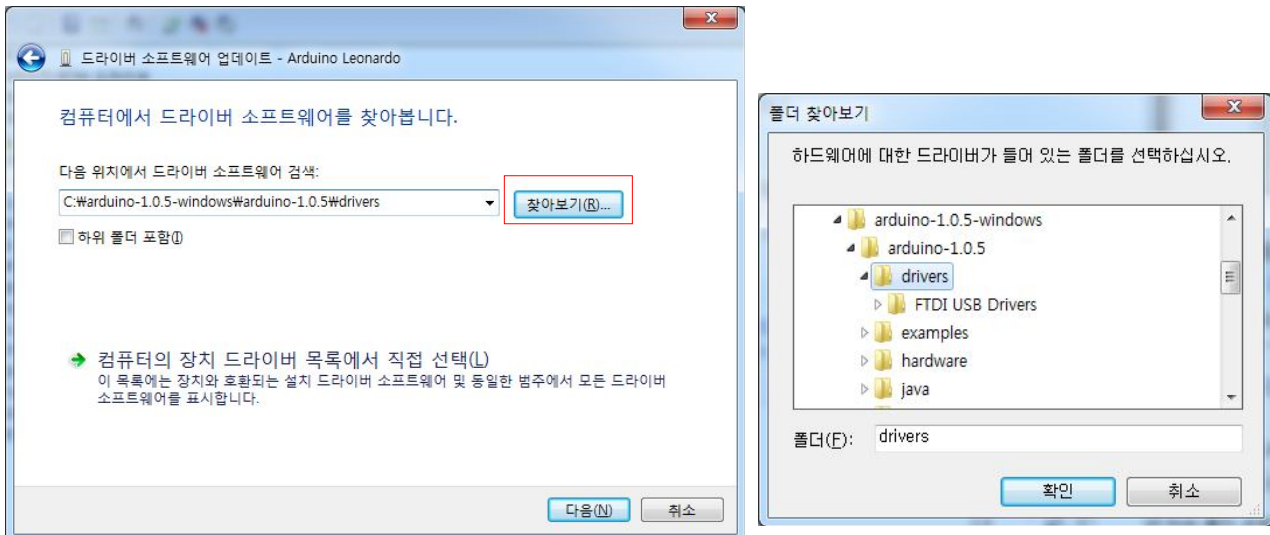
MintIMU에 USB케이블을 연결한 후 PC에 연결합니다.



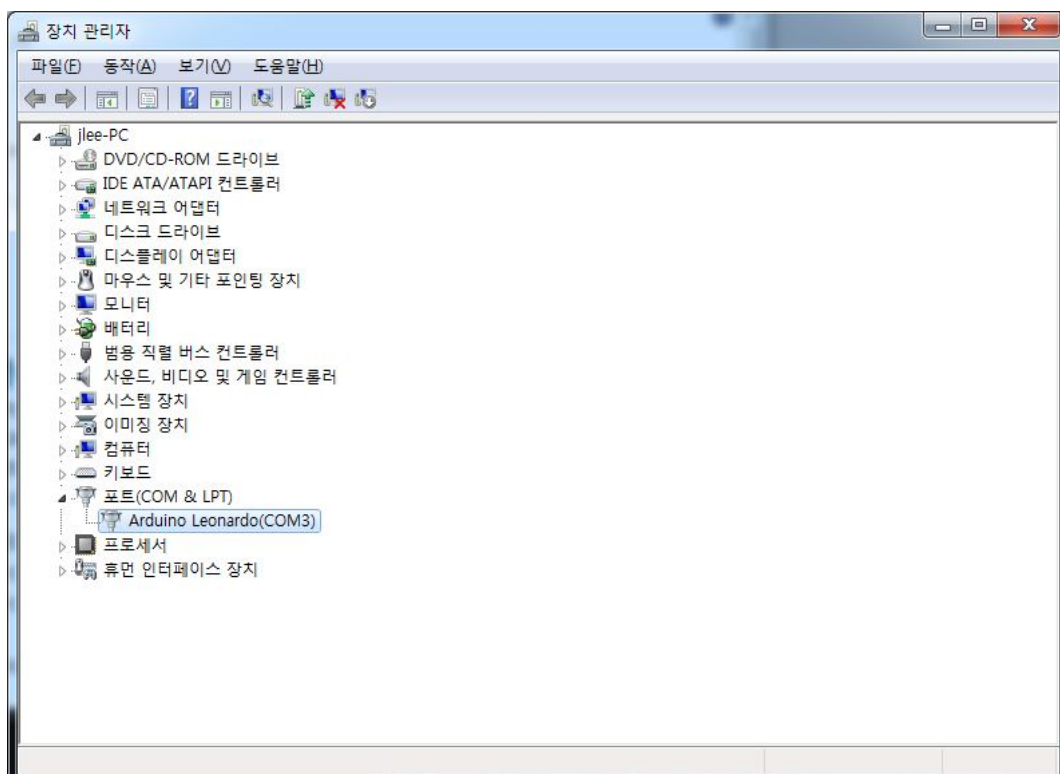
장치관리자에서 새로 생긴 항목을 선택한 후 드라이버 소프트웨어 업데이트를 클릭합니다.



컴퓨터에서 드라이버 소프트웨어 찾아보기를 클릭합니다.



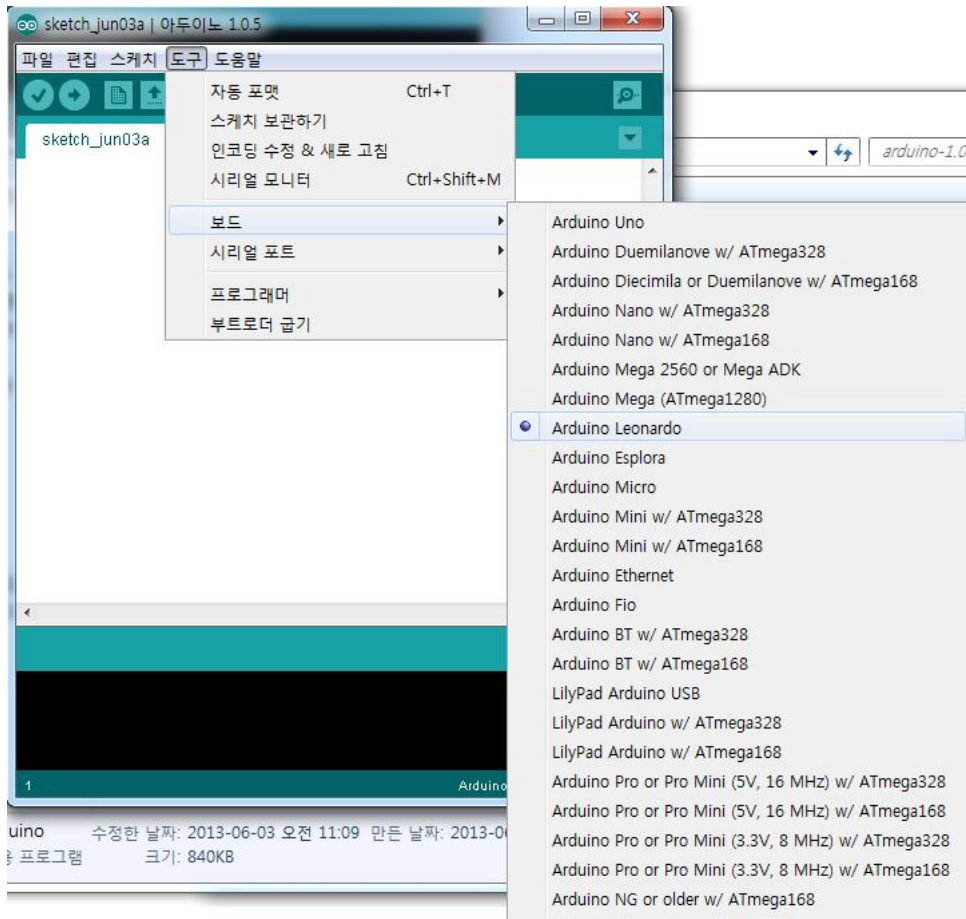
찾아보기를 클릭한 후 아두이노 프로그램의 압축 풀어놓은 곳에서 drivers 경로를 선택합니다.



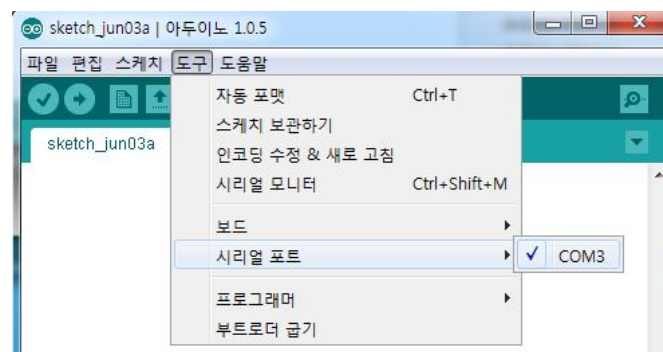
장치관리자에서 Arduino Leonardo보드를 확인할 수 있습니다.



## 4. 보드 설정



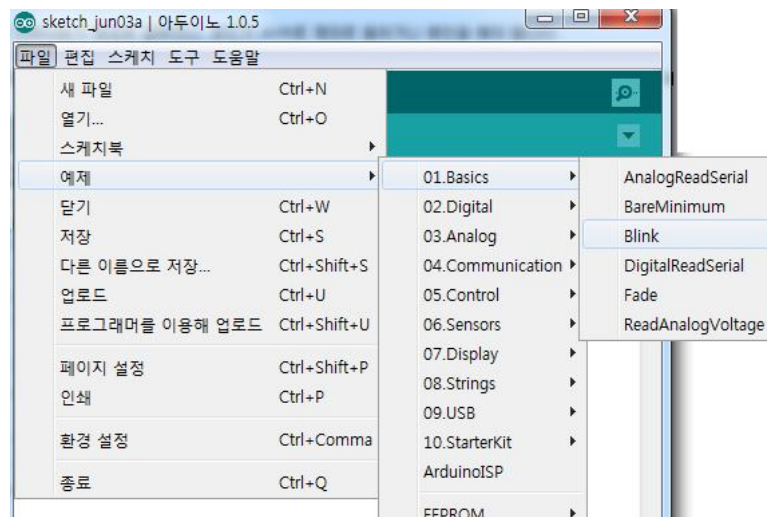
아두이노 실행 후 '도구 → 보드 → Arduino Leonardo'를 선택합니다.



장치관리자에서 드라이버 연결시 설치된 포트를 선택합니다.

## 5. 예제 파일 실행

보드가 작동하는지를 확인하기 위해 예제 파일을 이용하여 보드의 LED(12)를 작동해 봅니다.



‘파일 → 예제 → 01.Basics → Blink’ 예제 코드로 보드의 LED Blink를 확인합니다.

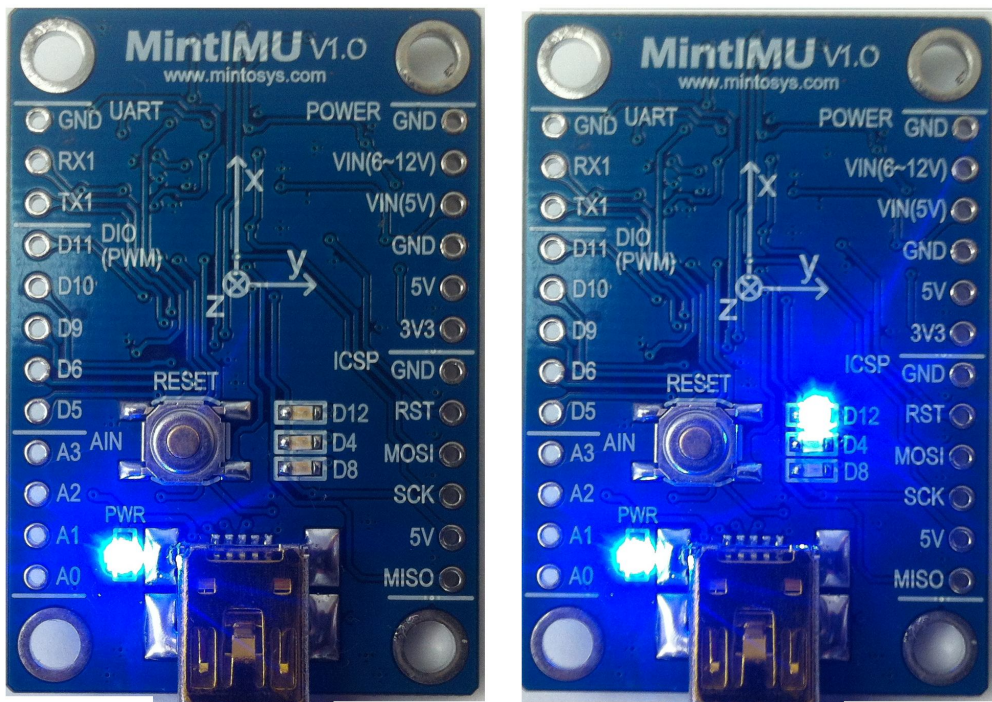


MintIMU의 LED포트에 맞도록 포트번호 수정합니다.





업로드 아이콘을 클릭하여 보드에 프로그램을 업로드합니다.



그림과 같이 보드의 LED(D12)가 1초 주기로 깜박임을 확인합니다.

\* 아두이노 프로그램에 관련 정보는 <http://arduino.cc>를 통해 확인할 수 있습니다.