

IOTG200 외부 안테나 연결 방법

<http://www.mangoboard.com/>

<http://cafe.naver.com/embeddedcrazyboys>

Crazy Embedded Laboratory

IOTG200의 경우 Default 는 내부 안테나로 연결되어 있습니다. 외부 안테나 사용을 위해 아래의 사진과 같이 R80 을 제거 후 R81 에 0ohm 을 연결합니다.

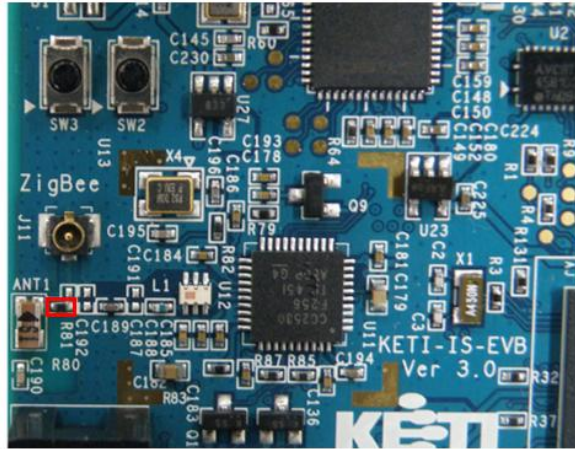


Figure 1. 변경 전

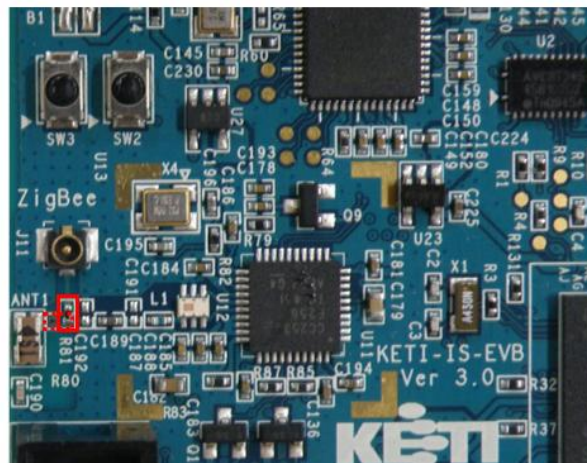
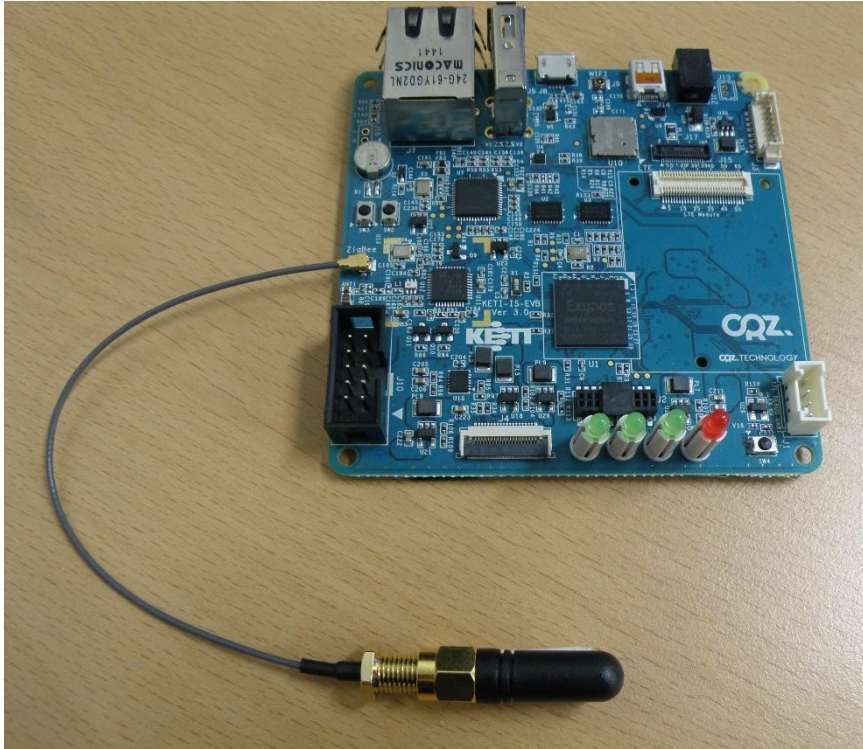


Figure 2. 변경 후

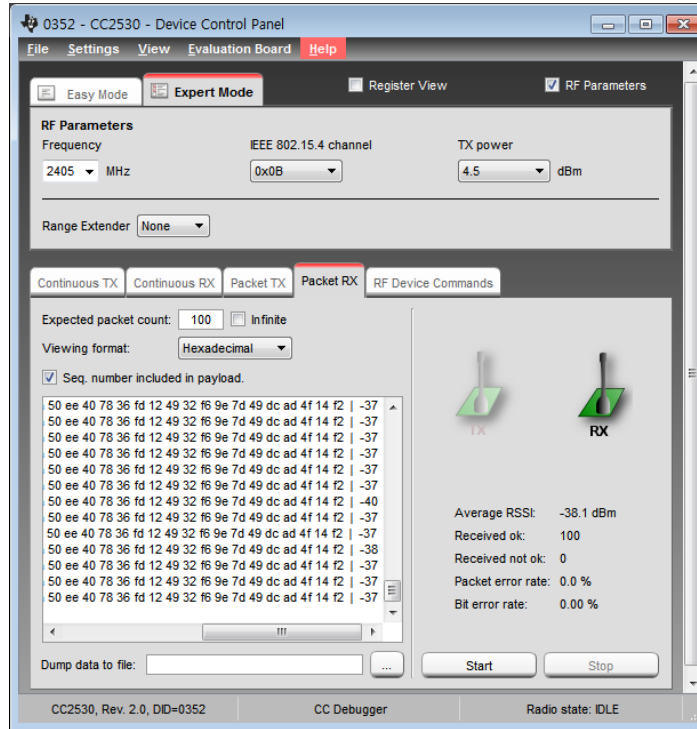
2. 외부 안테나를 연결합니다.

외부 안테나 커넥터 J11 에 외부안테나를 장착합니다.



3. CC Debugger 를 이용하여 RF 통신을 확인합니다.

RF 통신을 확인하게 위해 두 대의 보드에 CC Debugger 연결 후 SmartRF Studio 7 을 실행합니다.



10cm 거리 기준으로 Average RSSI 가 대략 -40dBm 측정되는 것을 확인하면 됩니다.