

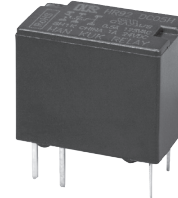
소형 150mW, 1 pole Signal Relay

특징

- 저전력 소비(최소150mW)
- FCC part 68에 따른 1,500V 서지전압
- Basic grid (1 inch) terminal layout
- 세척 가능한 Molding type

용도

- DVR, CCTV Controller, 컴퓨터 주변기기
- Home network, Security system, OA기기
- 소방용 수신기, 음향조절 장비, 유무선 통신기기 등

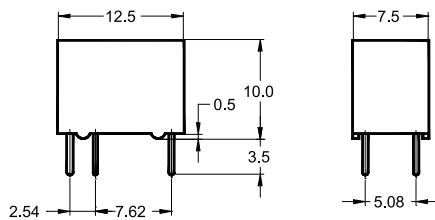


인증사항



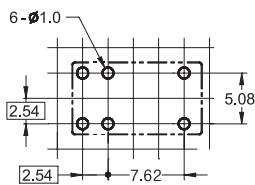
외형치수(mm)

인치로 바꾸기 위해서는 0.03937를 곱하십시오.



PC Board Layout

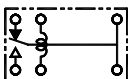
Bottom View



회로도

Bottom View

1 Form C (SPDT)



접점부

접점구성	1 Form C (SPDT)
접점재질	AuAg Alloy
초기접촉저항	100mΩ max.
정격전류 (저항부하)	1A 24VDC 0.5A 125VAC
최대통전전류	2A
최대개폐용량	DC voltage : 30W AC voltage : 62.5VA
최대개폐전압	60VDC 125VAC
최소 스위칭 정격 ¹⁾	1mA 5VDC

¹⁾위에 언급된 최소 스위칭 정격은 참고 값입니다. 참고 값은 개폐 빈도, 환경조건, 예상되는 신뢰성 수준에 따라 다양하기 때문에 제품 생산 전에 실제의 부하를 가지고 확인테스트를 할 것을 권장합니다.

코일부

전압사양	3VDC ~ 24VDC
소비전력 ²⁾	150mW , 200mW
최소동작전압 ³⁾	정격전압의 80%
최대차단전압 ⁴⁾	정격전압의 10%

^{2), 3), 4)} 값들은 코일 전압에 달려 있습니다. Part selection을 참고하십시오.

일반사양

동작시간	정격전압에서 최대 5ms
차단시간	정격전압에서 최대 5ms
절연저항	1,000mΩ min. (500VDC)
내전압	접점간 : 1분간 500VACrms 접점 코일간 : 1분간 1,000VACrms
서지전압	접점 코일간 : 1,500V(FCC part68에 따름)
수명	기계적 : 5,000,000회 이상 전기적 : 정격부하에서 100,000회 이상
내진동	기능적 : 10~55Hz(진동폭 : 1.5mm) 파괴적 : 10~55Hz(진동폭 : 1.5mm)
충격	기능적 : 10G min. 파괴적 : 100G min.
사용주위온도	- 30℃ ~ + 70℃(무결빙)
사용주위습도	35% ~ 85% RH
무게	약 2.2g

주의 : 위 수치는 초기값입니다.

품 명



HR92

Coil voltage

DC03: 3VDC DC09: 9VDC
DC05: 5VDC DC12: 12VDC
DC06: 6VDC DC24: 24VDC

Coil sensitivity

None: Standard (200mW)
H: Sensitive (150mW)

품명에 대한 설명은 참고사항입니다. 품명은 독단적으로 구성될 수 없습니다. 아래 표에 기술된 품명을 참고하십시오.

Part selection

품명	정격전압 (VDC)	코일저항 (Ω ±10%)	정격전류 (mA)	최소동작 전압 (VDC)	최대차단 전압 (VDC)	최대전압 (VDC)	정격전력 (mW)
Standard coil							
HR92 DC03	3	45	66.7	2.4	0.3	3.3	200
HR92 DC05	5	125	40.0	4.0	0.5	5.5	
HR92 DC06	6	180	33.3	4.8	0.6	6.6	
HR92 DC09	9	405	22.2	7.2	0.9	9.9	
HR92 DC12	12	720	16.7	9.6	1.2	13.2	
HR92 DC24	24	2,880	8.3	19.2	2.4	26.4	
Sensitive coil							
HR92 DC03H	3	60	50.0	2.4	0.3	3.3	150
HR92 DC05H	5	167	30.0	4.0	0.5	5.5	
HR92 DC06H	6	240	25.0	4.8	0.6	6.6	
HR92 DC09H	9	540	16.7	7.2	0.9	9.9	
HR92 DC12H	12	960	12.5	9.6	1.2	13.2	
HR92 DC24H	24	3,291	7.29	16.5	2.4	26.4	

주의 : 위의 모든 값들은 23°C에서 측정되었습니다.