

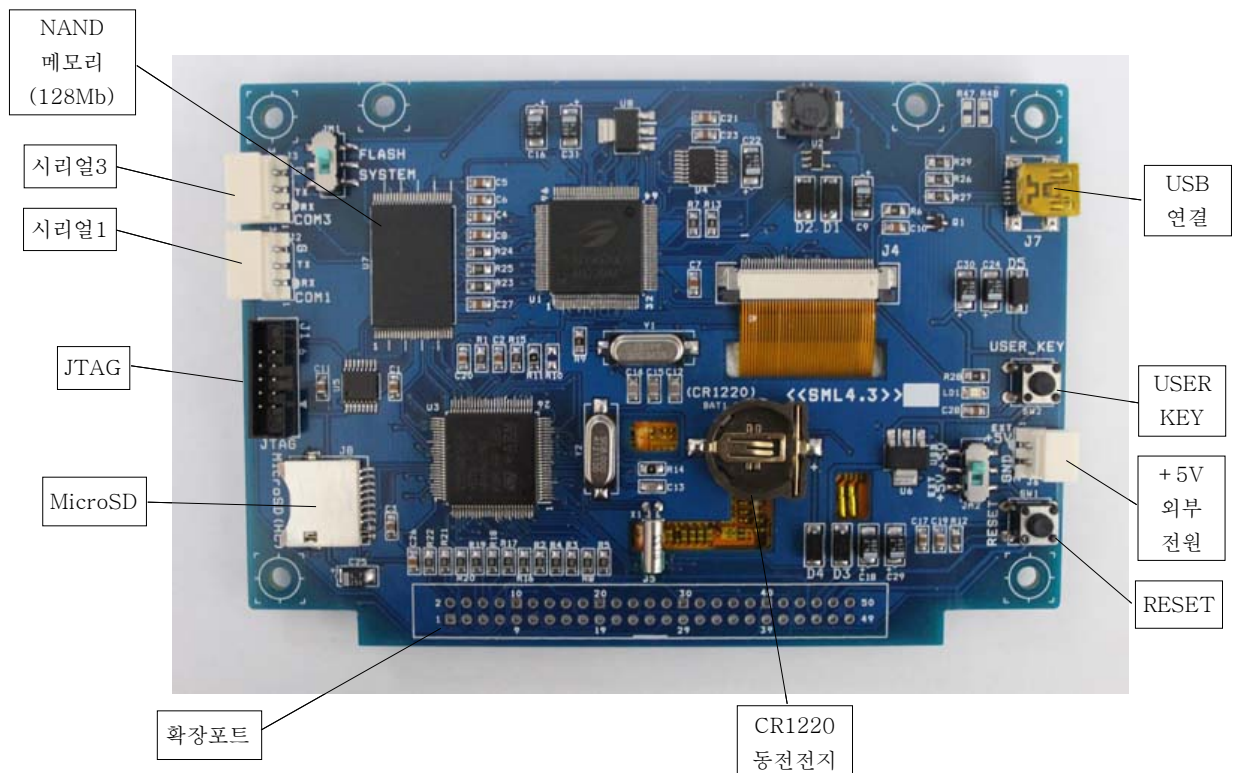
# SmartLCD 4.3



## <제품설명>

ARM CORTEX-M3 코어 내장형 4.3인치 칼라 디스플레이

- . 4.3 inch true color TFT LCD, 480 \* 272 pixel, 65k color, 4선 저항식 touch
- . MCU: STM32F103VET6 FLASH 512K , RAM 64K , 72Mhz
- . 외부기억장치: MicroSD
- . TOUCH IC: ADS7846E
- . 2.0mm 10핀 JTAG 커넥터 내장 ( 2.54mm 20핀 변환기판 제공)
- . KEIL 예제소스제공(프로젝트파일) , uCos + ucGUI , ucGUIBuilder 4.0 유틸제공
- . PANEL 장착형으로 제품에 응용가능(남는 포트는 외부로 확장-50핀 사용가능함)
- . 회로도 , 치수도면제공
- . STM32F407VGT6 로 칩을 교체하여 사용할 수 있는 기판설계

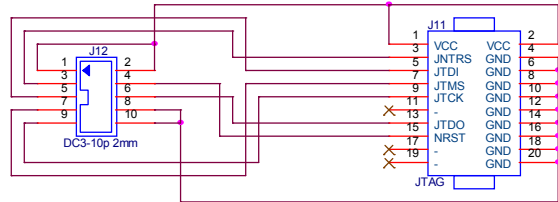
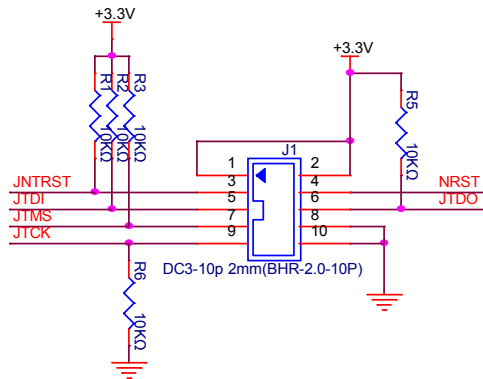


# <확장포트 PIN LIST>

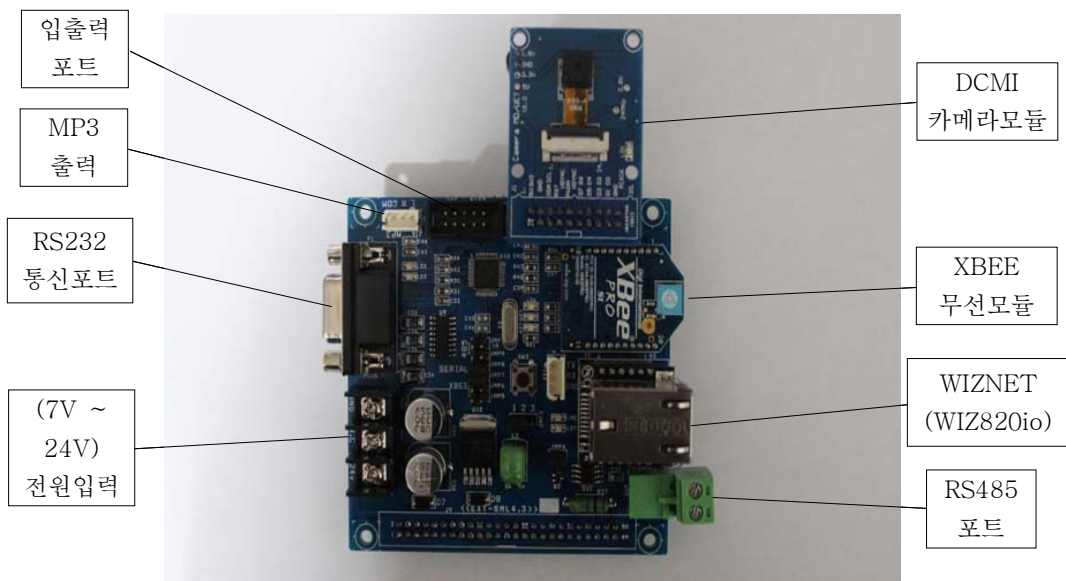
핀 번호	이름	핀 번호	이름
1	SDIO_D0	26	PC3
2	SDIO_D1	27	PC4
3	SDIO_D2	28	PC5
4	SDIO_D3	29	PC6
5	SDIO_CK	30	PC7
6	SDIO_CMD	31	PE0
7	SD_CD	32	PE1
8	PA0	33	PE2
9	PA1	34	PE3
10	PA2	35	PE4
11	PA3	36	PE5
12	PA4	37	PE6
13	PA5	38	NC
14	PA6	39	NC
15	PA7	40	TX1
16	NC	41	RX1
17	PB1	42	TX3
18	PB5	43	RX3
19	PB6	44	NC
20	PB7	45	+3.3V
21	PB8	46	VREF+
22	PB9	47	+5V EXT
23	PC0	48	+5V EXT
24	PC1	49	GND
25	PC2	50	GND

## <JTAG PINOUT>

## <10pin to 20pin>



## <악세사리>

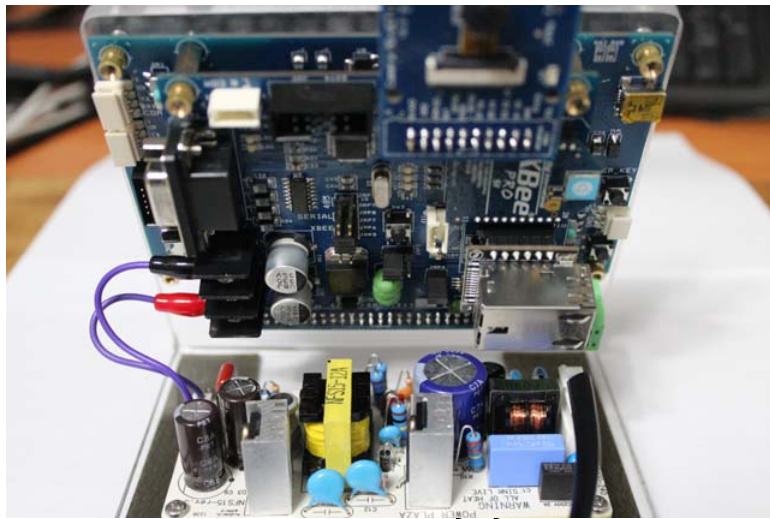


(확장기판별매)

## <제품외형사진>



(아크릴거치대)



(12V SMPS 장착)

- \* 네이버 카페주소 <http://cafe.naver.com/devtools> 에  
소스업데이트 및 추가회로도가 있습니다.