

## ■ 제품 특징

- AVRISP MK2 제품은 USB NATIVE 방식으로 작동됩니다.
- 동작속도가 최대8Mhz 까지 동작합니다. (실제 안정적인 작동을 위해서 테스트로 통해서 동작속도를 맞추어 주시기 바랍니다.)
- FLIP 소프트웨어를 통해서 도구 없이 펌웨어 업그레이드가 바로 가능합니다.
- 제품의 드라이버는 AVRSTUDIO에 포함되어 있습니다.
- 표준 6핀 ISP를 지원합니다.
- ATXMEGA를 위한 PDI를 지원합니다.
- TINY 를 위한 TDI를 지원합니다.

## ■ 제품구성

- AVRISP MK2 - 1EA
- USB mini cable - 1EA
- 6P ISP cable - 1EA



## 지원 MPU

- ATMEL사의 모든 AVR 계열 : ATmega, ATxmega, AT90, Tiny etc.

## TARGET 동작전압

- 전원 점퍼를 사용하지 않는 경우 1.8V ~ 5.0V : 타겟 보드에 별도 전원이 공급되어야 정상 작동합니다.
- 5.0V의 경우 만 점퍼를 연결하여 타겟보드에 USB전원 5.0V 공급이 가능합니다.

## 지원디바이스목록

### ISP MODE

ATmega128 ATmega1280 ATmega1281 ATmega1284 ATmega1284P ATmega128A ATmega16  
ATmega162 ATmega164A ATmega164P ATmega164PA ATmega165 ATmega165A ATmega165P  
ATmega168 ATmega168A ATmega168P ATmega168PA ATmega169 ATmega169A ATmega169P  
ATmega169PA ATmega16A ATmega16HVB ATmega16U2 ATmega16U4 ATmega2560  
ATmega2561 ATmega32 ATmega324A ATmega324P ATmega324PA ATmega325 ATmega3250  
ATmega3250A ATmega3250P ATmega325A ATmega325P ATmega328 ATmega328P  
ATmega329 ATmega3290 ATmega3290A ATmega3290P ATmega329A ATmega329P  
ATmega329PA ATmega32A ATmega32C1 ATmega32HVB ATmega32M1 ATmega32U2  
ATmega32U4 ATmega32U6 ATmega48 ATmega48A ATmega48P ATmega48PA ATmega64  
ATmega640 ATmega644 ATmega644A ATmega644P ATmega644PA ATmega645 ATmega6450  
ATmega6450A ATmega6450P ATmega645A ATmega645P ATmega649 ATmega6490  
ATmega6490A ATmega6490P ATmega649A ATmega649P ATmega64A ATmega64HVE ATmega8  
ATmega8515 ATmega8535 ATmega88 ATmega88A ATmega88P ATmega88PA ATmega8A  
ATmega8HVD ATmega8U2

ATmega128 ATmega1280 ATmega1281 ATmega1284 ATmega1284P ATmega128A ATmega16  
ATmega162 ATmega164A ATmega164P ATmega164PA ATmega165 ATmega165A ATmega165P  
ATmega168 ATmega168A ATmega168P ATmega168PA ATmega169 ATmega169A ATmega169P  
ATmega169PA ATmega16A ATmega16HVB ATmega16U2 ATmega16U4 ATmega2560  
ATmega2561 ATmega32 ATmega324A ATmega324P ATmega324PA ATmega325 ATmega3250  
ATmega3250A ATmega3250P ATmega325A ATmega325P ATmega328 ATmega328P  
ATmega329 ATmega3290 ATmega3290A ATmega3290P ATmega329A ATmega329P  
ATmega329PA ATmega32A ATmega32C1 ATmega32HVB ATmega32M1 ATmega32U2  
ATmega32U4 ATmega32U6 ATmega48 ATmega48A ATmega48P ATmega48PA ATmega64  
ATmega640 ATmega644 ATmega644A ATmega644P ATmega644PA ATmega645 ATmega6450  
ATmega6450A ATmega6450P ATmega645A ATmega645P ATmega649 ATmega6490  
ATmega6490A ATmega6490P ATmega649A ATmega649P ATmega64A ATmega64HVE ATmega8  
ATmega8515 ATmega8535 ATmega88 ATmega88A ATmega88P ATmega88PA ATmega8A

ATmega8HVD ATmega8U2

AT90CAN128 AT90CAN32 AT90CAN64 AT90PWM2 AT90PWM216 AT90PWM2B AT90PWM3  
AT90PWM316 AT90PWM3B AT90USB1286 AT90USB1287 AT90USB162 AT90USB646  
AT90USB647 AT90USB82

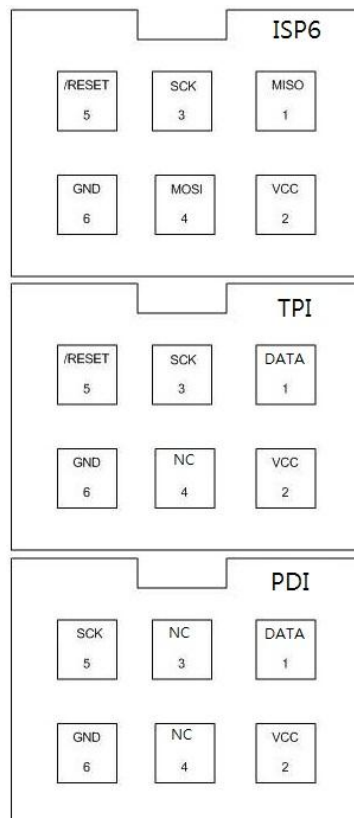
## TPI MODE

ATtiny4 ATtiny5 ATtiny9 ATtiny10

## PDI MODE

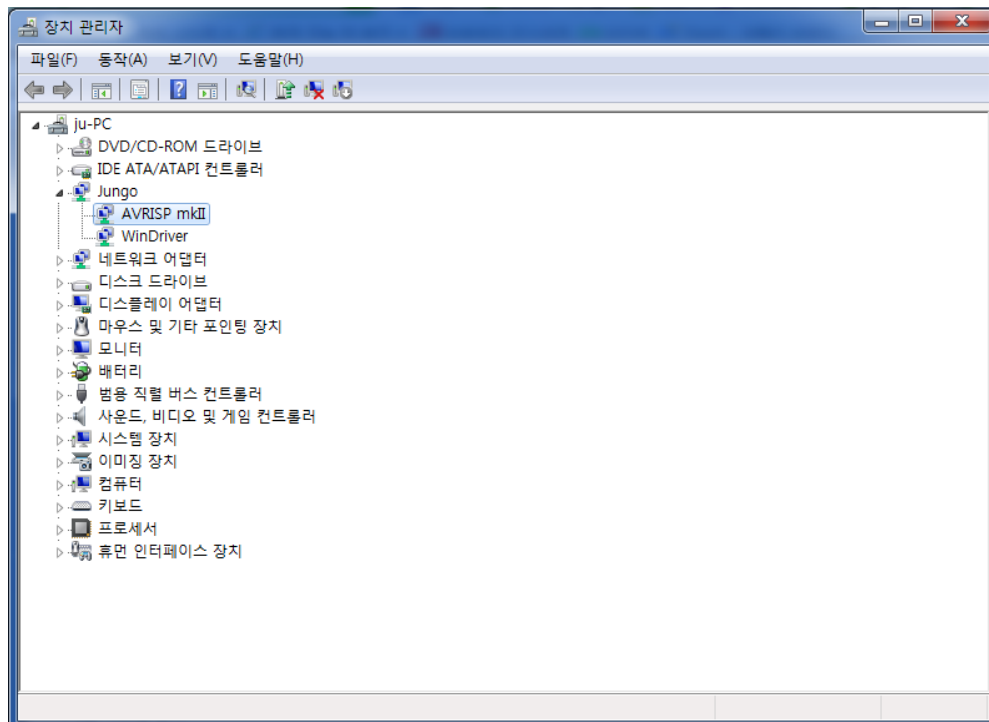
ATxmega128A1 ATxmega128A1\_revD ATxmega128A1U ATxmega128A3 ATxmega128D3  
ATxmega16A4 ATxmega16D4 ATxmega192D3 ATxmega256A3 ATxmega256A3B ATxmega256D3  
ATxmega32D4 ATxmega64A1 ATxmega64A3 ATxmega64D3

## 핀배치도

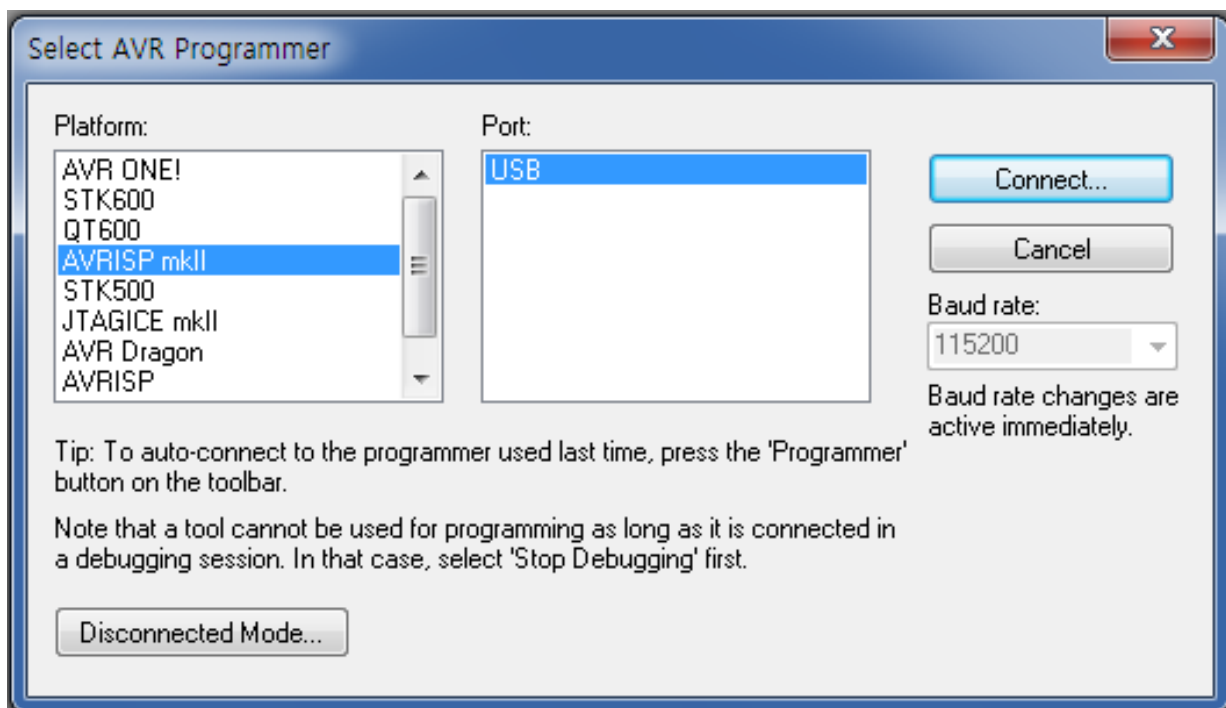


## ■ 사용방법

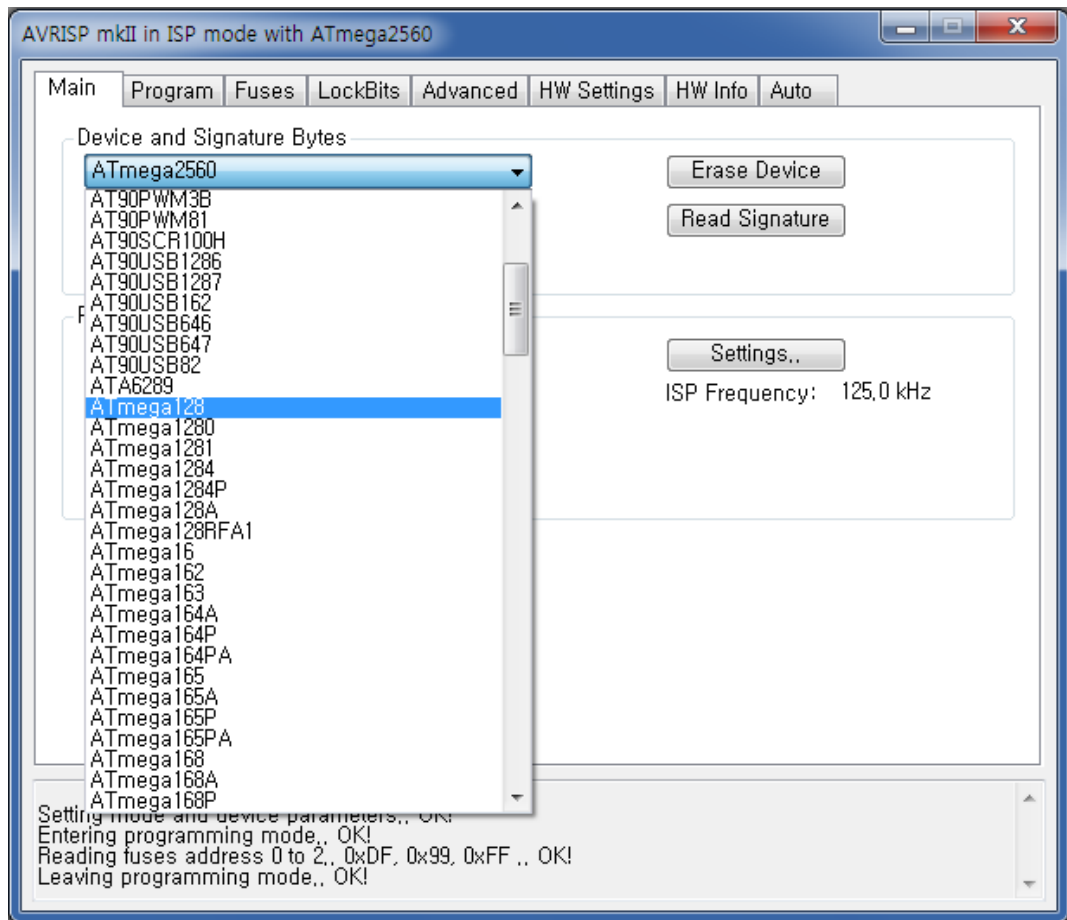
- AVRSTUDIO가 먼저 설치되어 있어야 합니다.
- AVRISP MK2를 USB 포트에 연결하고 드라이버를 설치하면 장치관리자에 다음과 같이 설치됩니다.



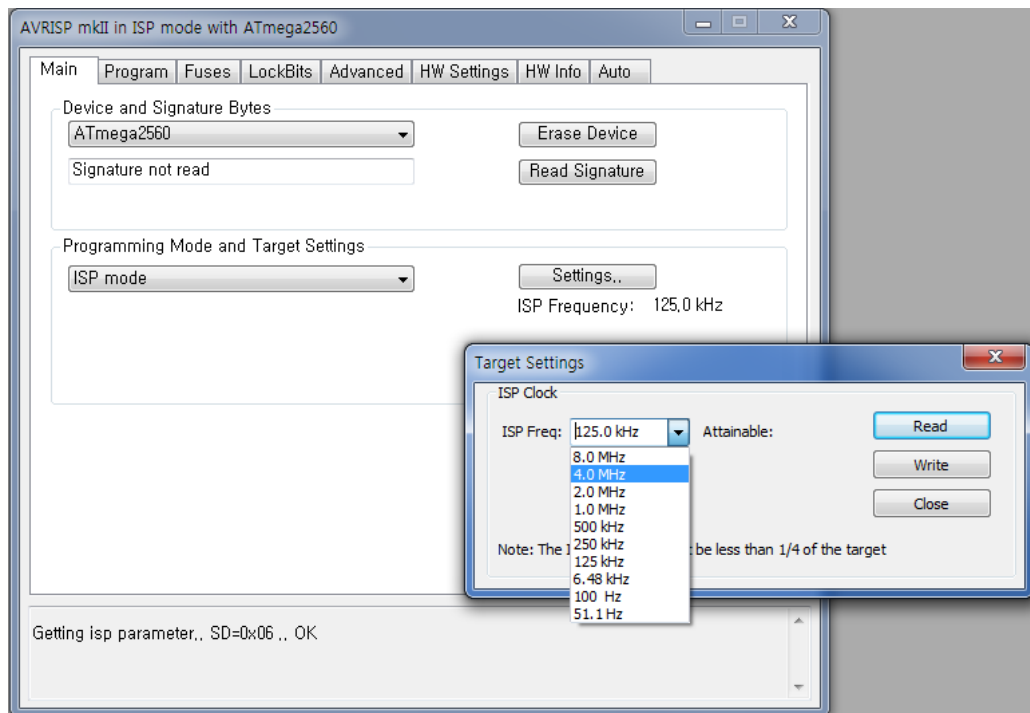
- Select AVR Programmer 에서 AVRISP mkII 를 선택하여 연결합니다.



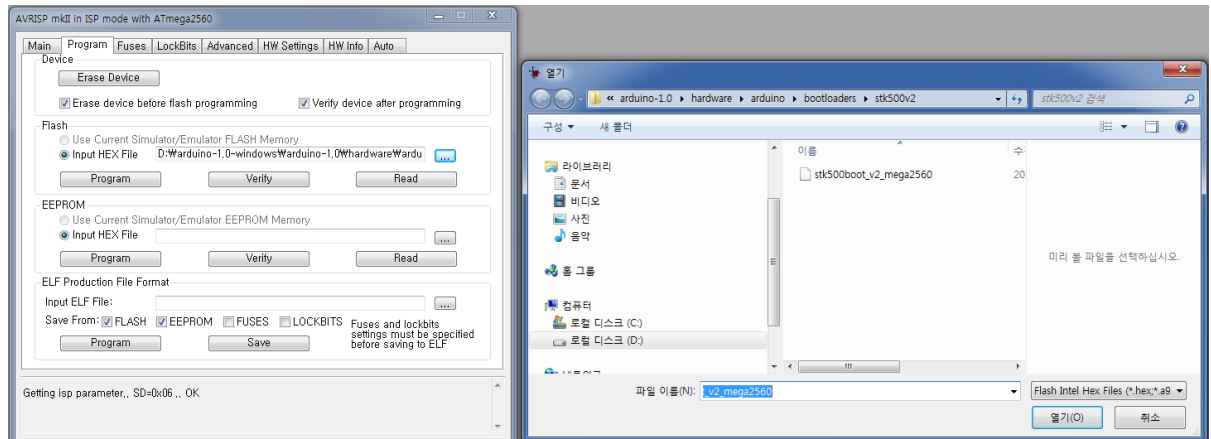
- 연결이 되면 타겟보드의 칩을 선택합니다.



- 다운로드 속도를 조정하려면 Setting에서 조절합니다.



- 다운로드 펌웨어를 찾습니다.



- Flash의 program 버튼을 눌러 프로그램합니다.
- USB 연결이 끊어진 경우 AVRISP MK2의 RST버튼을 눌러 재 연결합니다.

제작사 : 인터보드

판매 및 A/S : [www.interboard.co.kr](http://www.interboard.co.kr)

Tel : 042-626-6364

e-mail : [interboard@naver.com](mailto:interboard@naver.com)

naver café : <http://cafe.naver.com/interboard/>