

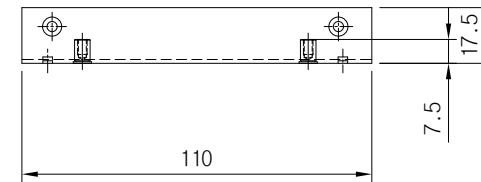
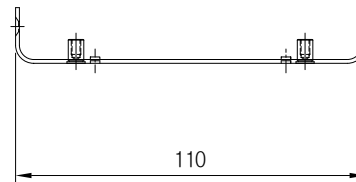
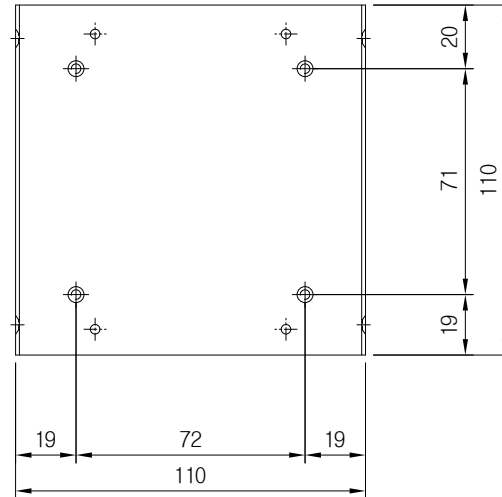
* 본 제품은 정확한 설계에 의한 치수로 제작되나, 분체도장 등의 외적 요인으로 인하여 외곽치수를 기준으로 하여 $\pm 0.5\text{mm}$ 이내의 공차가 존재할 수 있습니다.

실용신안 출원번호
20-2003-0039373
20-2003-0039379

* 본 내용은, 제품의 성능 향상을 위해 사전 공지없이 변경될 수 있습니다.
본 저작물의 내용 및 이미지에 대한 저작권은 (주)케이스포유에 속해 있습니다.
무단복제, 전체, 발췌 시에는 저작권법에 저촉됨을 미리알려 드립니다.

케이스/감성채널/케이스포유
case4u
www.case4u.co.kr

| | | | |
|------|------------------|------------|------|
| 재질 | AL(t=1.2) | 일자 | 척도 |
| 표면처리 | 분체 도장 | 2007.08.13 | S:NS |
| 도명 | 조립도면 | | |
| 도번 | 20070813-FS-0900 | | |



* 본 제품은 정확한 설계에 의한 치수로 제작되나, 분체도장 등의 외적 요인으로 인하여 외곽치수를 기준으로 하여 $\pm 0.5\text{mm}$ 이내의 공차가 존재할 수 있습니다.

실용신안 출원번호
20-2003-0039373
20-2003-0039379

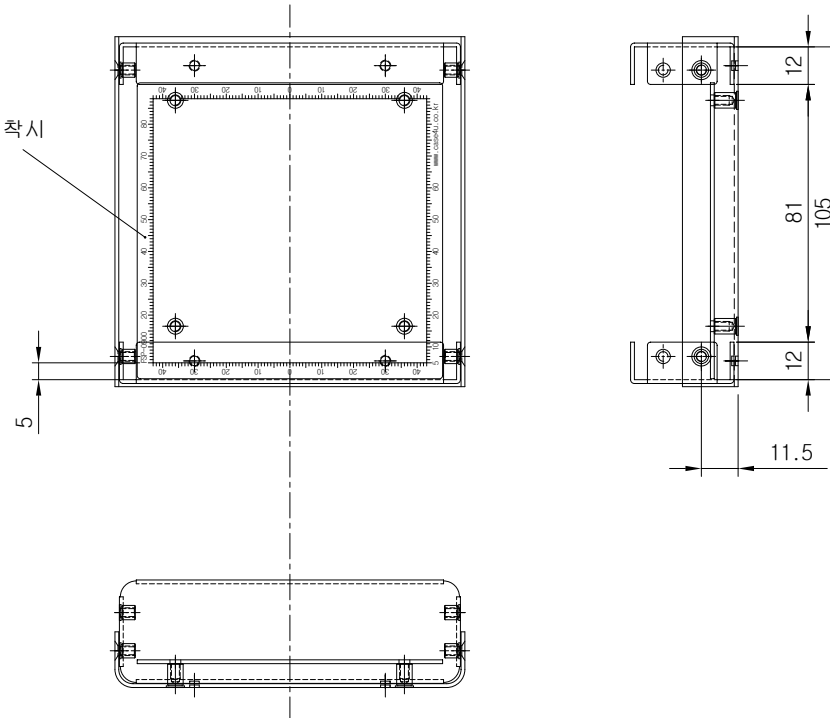
* 본 내용은, 제품의 성능 향상을 위해 사전 공지없이 변경될 수 있습니다.
본 저작물의 내용 및 이미지에 대한 저작권은 (주)케이스포유에 속해 있습니다.
무단복제, 전체, 발췌 시에는 저작권법에 저촉됨을 미리알려 드립니다.

케이스/감성채널/케이스포유
case4u
www.case4u.co.kr

| | | | |
|------|------------------|------------|------|
| 재질 | AL(t=1.2) | 일자 | 척도 |
| 표면처리 | 분체 도장 | 2007.08.13 | S:NS |
| 도명 | CASE BOTTOM | | |
| 도번 | 20070813-FS-0901 | | |



속판 안착시



* 본 제품은 정확한 설계에 의한 치수로 제작되나, 분체도장 등의 외적 요인으로 인하여 외곽치수를 기준으로 하여 $\pm 0.5\text{mm}$ 이내의 공차가 존재할 수 있습니다.

실용신안 출원번호

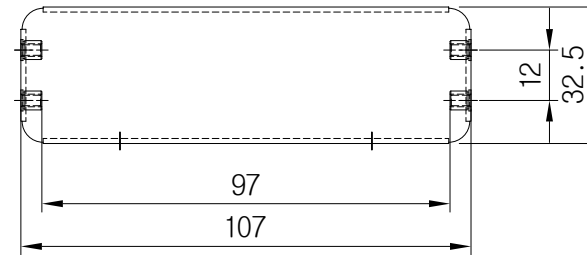
20-2003-0039373
20-2003-0039379

* 본 내용은, 제품의 성능 향상을 위해 사전 공지없이 변경될 수 있습니다.
본 저작물의 내용 및 이미지에 대한 저작권은 다우리엔지니어링에 속해 있습니다.
무단복제, 전체, 발췌 시에는 저작권법에 저촉됨을 미리알려 드립니다.

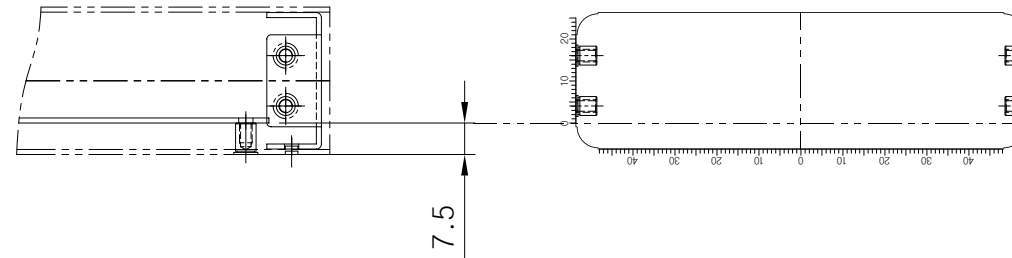
케이스/감성채널/케이스로유

case4u
www.case4u.co.kr

| | | | |
|------|------------------|------------|------|
| 재질 | AL(t=1.2) | 일 자 | 척도 |
| 표면처리 | 분체 도장 | | |
| | | 2007.08.13 | S:NS |
| 도 명 | 속판 조립도면 | | |
| 도 번 | 20070813-FS-0902 | | |



전(후)면판
Front(Rear) Panel



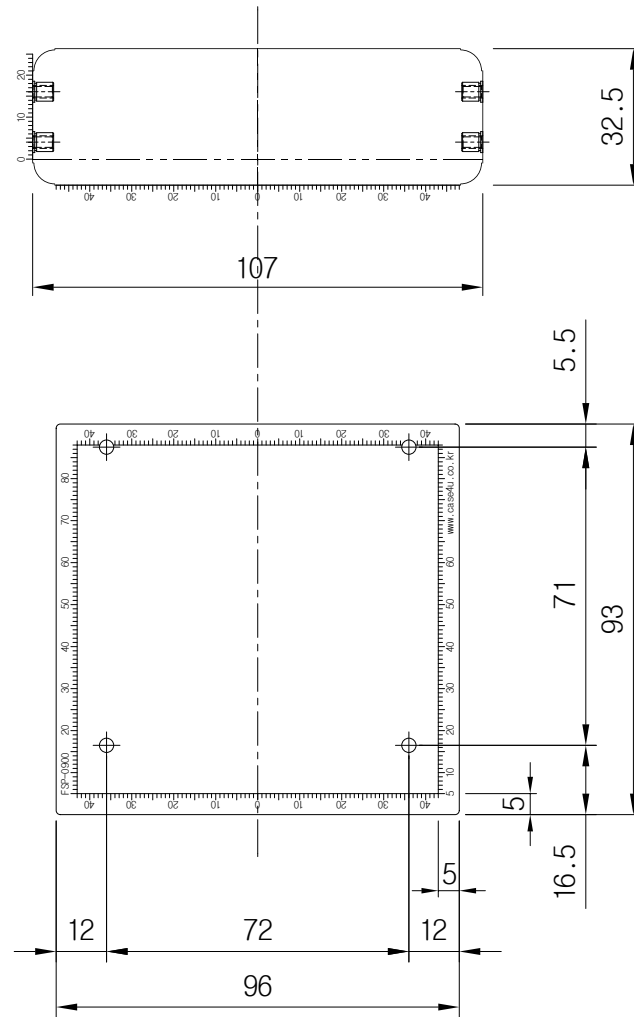
* 본 제품은 정확한 설계에 의한 치수로 제작되나, 분체도장 등의 외적 요인으로 인하여 외곽치수를 기준으로 하여 $\pm 0.5\text{mm}$ 이내의 공차가 존재할 수 있습니다.

실용신안 출원번호
20-2003-0039373
20-2003-0039379

* 본 내용은, 제품의 성능 향상을 위해 사전 공지없이 변경될 수 있습니다.
본 저작물의 내용 및 이미지에 대한 저작권은 다우리엔지니어링에 속해 있습니다.
무단복제, 전체, 발체 시에는 저작권법에 저촉됨을 미리알려 드립니다.

케이스/감성채널/케이스포류
case4u
www.case4u.co.kr

| | | | |
|------|------------------|------------|------|
| 재질 | AL(t=1.2) | 일자 | 척도 |
| 표면처리 | 분체 도장 | 2007.08.13 | S:NS |
| 도명 | Front,Rear PANEL | | |
| 도번 | 20070813-FS-0903 | | |



* 본 제품은 정확한 설계에 의한 치수로 제작되나, 분체도장 등의 외적 요인으로 인하여 외곽치수를 기준으로 하여 $\pm 0.5\text{mm}$ 이내의 공차가 존재할 수 있습니다.

실용신안 출원번호

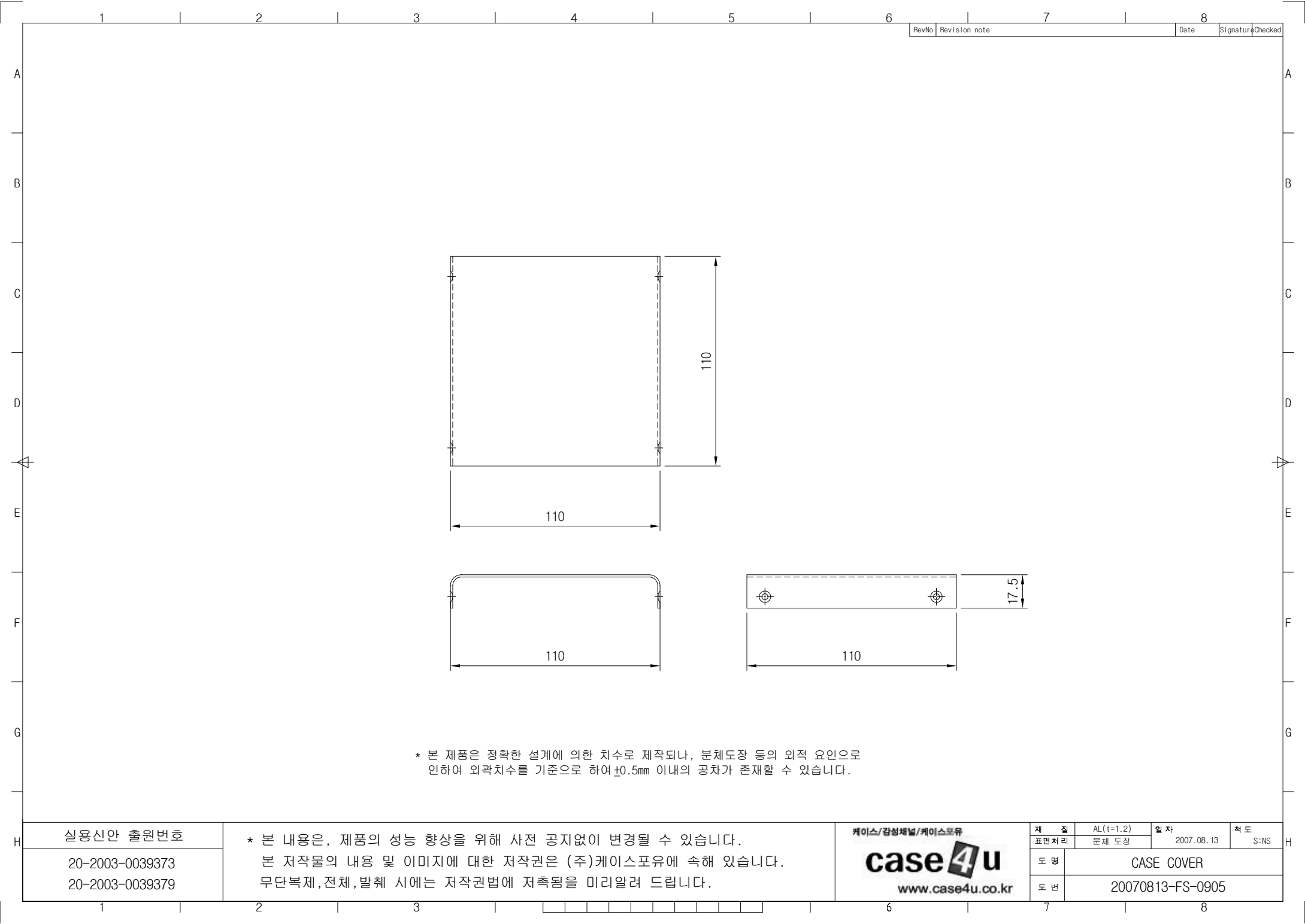
20-2003-0039373
20-2003-0039379

* 본 내용은, 제품의 성능 향상을 위해 사전 공지없이 변경될 수 있습니다.
본 저작물의 내용 및 이미지에 대한 저작권은 (주)케이스포유에 속해 있습니다.
무단복제, 전체, 발체 시에는 저작권법에 저촉됨을 미리알려 드립니다.

케이스/감성채널/케이스포유

case4u
www.case4u.co.kr

| | | | | | |
|------|------------------|----|------------|----|------|
| 재질 | AL (t=1.2) | 일자 | 2007.08.13 | 척도 | S:NS |
| 표면처리 | 분체 도장 | | | | |
| 도명 | FRONT, PLATE 배치도 | | | | |
| 도번 | 20070813-FS-0904 | | | | |



* 본 제품은 정확한 설계에 의한 치수로 제작되나, 분체도장 등의 외적 요인으로
인하여 외곽치수를 기준으로 하여 $\pm 0.5\text{mm}$ 이내의 공차가 존재할 수 있습니다.

실용신안 출원번호
20-2003-0039373
20-2003-0039379

* 본 내용은, 제품의 성능 향상을 위해 사전 공지없이 변경될 수 있습니다.
본 저작물의 내용 및 이미지에 대한 저작권은 (주)케이스포유에 속해 있습니다.
무단복제, 전체, 발췌 시에는 저작권법에 저촉됨을 미리알려 드립니다.

케이스/감성채널/케이스포유
case4u
www.case4u.co.kr

| | | | |
|------|------------------|------------|------|
| 재질 | AL(t=1.2) | 일자 | 척도 |
| 표면처리 | 분체 도장 | | |
| | | 2007.08.13 | S:NS |
| 도명 | CASE COVER | | |
| 도번 | 20070813-FS-0905 | | |

| | | | | |
|-------|---------------|------|-----------|---------|
| RevNo | Revision note | Date | Signature | Checked |
|-------|---------------|------|-----------|---------|