

* 본 제품은 정확한 설계에 의한 치수로 제작되나, 분체도장 등의 외적 요인으로 인하여 외곽치수를 기준으로 하여 $\pm 0.5\text{mm}$ 이내의 공차가 존재할 수 있습니다.

실용신안 출원번호

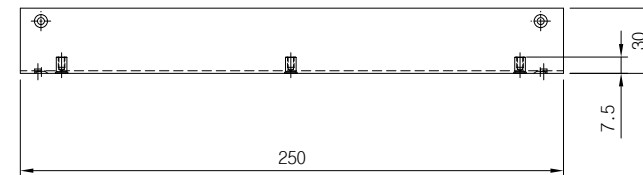
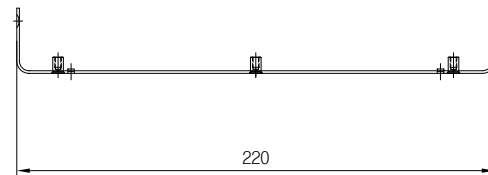
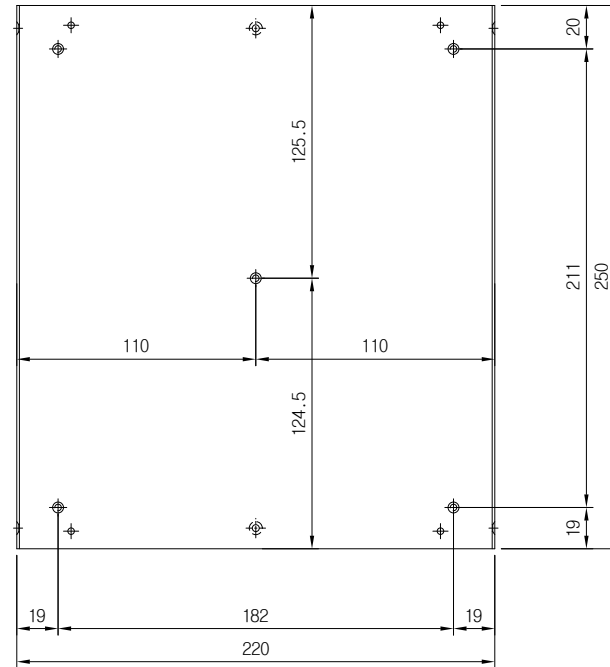
20-2003-0039373
20-2003-0039379

* 본 내용은, 제품의 성능 향상을 위해 사전 공지없이 변경될 수 있습니다.
본 저작물의 내용 및 이미지에 대한 저작권은 (주)케이스포유에 속해 있습니다.
무단복제, 전제, 발췌 시에는 저작권법에 저촉됨을 미리알려 드립니다.

케이스/감성채널/케이스포유

case4u
www.case4u.co.kr

재질	AL(t=1.2)	일자	척도
표면처리	분체 도장	2007.08.13	S:NS
도명	조립도면		
도번	20070813-FS-2800		



* 본 제품은 정확한 설계에 의한 치수로 제작되나, 분체도장 등의 외적 요인으로 인하여 외곽치수를 기준으로 하여 $\pm 0.5\text{mm}$ 이내의 공차가 존재할 수 있습니다.

실용신안 출원번호
20-2003-0039373
20-2003-0039379

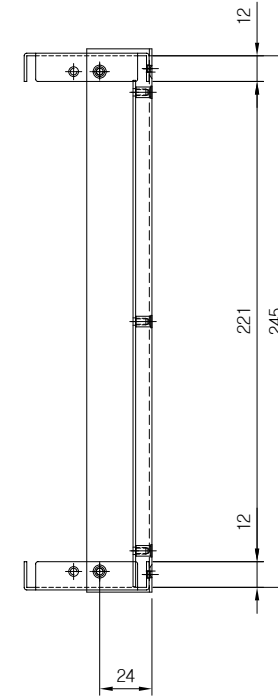
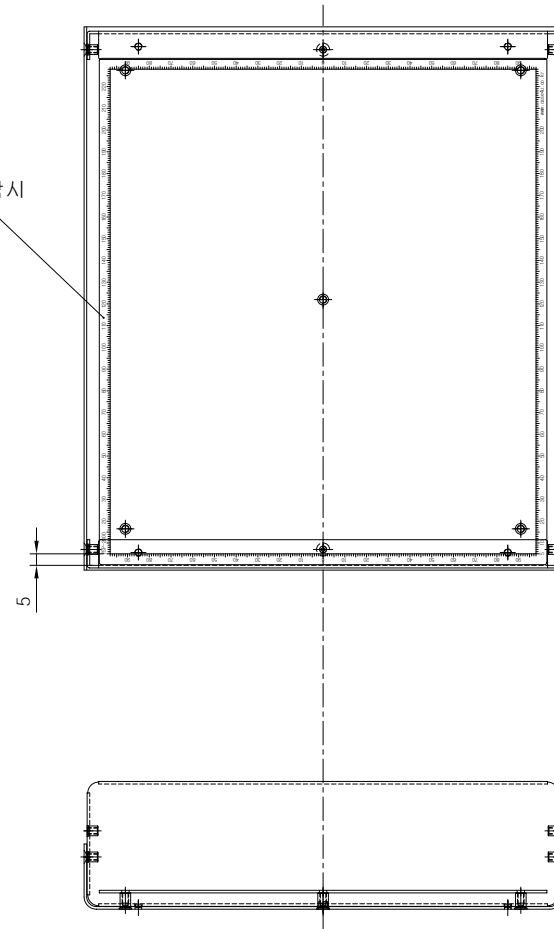
* 본 내용은, 제품의 성능 향상을 위해 사전 공지없이 변경될 수 있습니다.
본 저작물의 내용 및 이미지에 대한 저작권은 (주)케이스포유에 속해 있습니다.
무단복제, 전체, 발췌 시에는 저작권법에 저촉됨을 미리알려 드립니다.

케이스/감성채널/케이스포유
case4u
www.case4u.co.kr

재질	AL(t=1.2)	일자	척도
표면처리	분체 도장	2007.08.13	S:NS
도명	CASE BOTTOM		
도번	20070813-FS-2801		



속판 안착시



* 본 제품은 정확한 설계에 의한 치수로 제작되나, 분체도장 등의 외적 요인으로 인하여 외곽치수를 기준으로 하여 $\pm 0.5\text{mm}$ 이내의 공차가 존재할 수 있습니다.

실용신안 출원번호

20-2003-0039373
20-2003-0039379

* 본 내용은, 제품의 성능 향상을 위해 사전 공지없이 변경될 수 있습니다.
본 저작물의 내용 및 이미지에 대한 저작권은 (주)케이스포유에 속해 있습니다.
무단복제, 전체, 발체 시에는 저작권법에 저촉됨을 미리알려 드립니다.

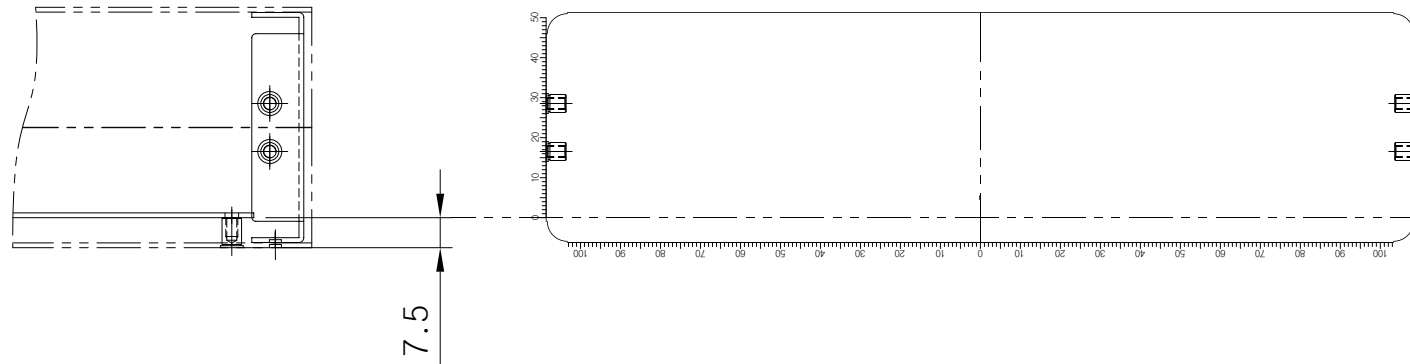
케이스/감성채널/케이스포유

case4u
www.case4u.co.kr

재질	AL(t=1.2)	일자	척도
표면처리	분체 도장	2007.08.13	S:NS
도명	속판 조립도면		
도번	20070813-FS-2801		



전(후)면판
Front(Rear) Panel



* 본 제품은 정확한 설계에 의한 치수로 제작되나, 분체도장 등의 외적 요인으로 인하여 외곽치수를 기준으로 하여 $\pm 0.5\text{mm}$ 이내의 공차가 존재할 수 있습니다.

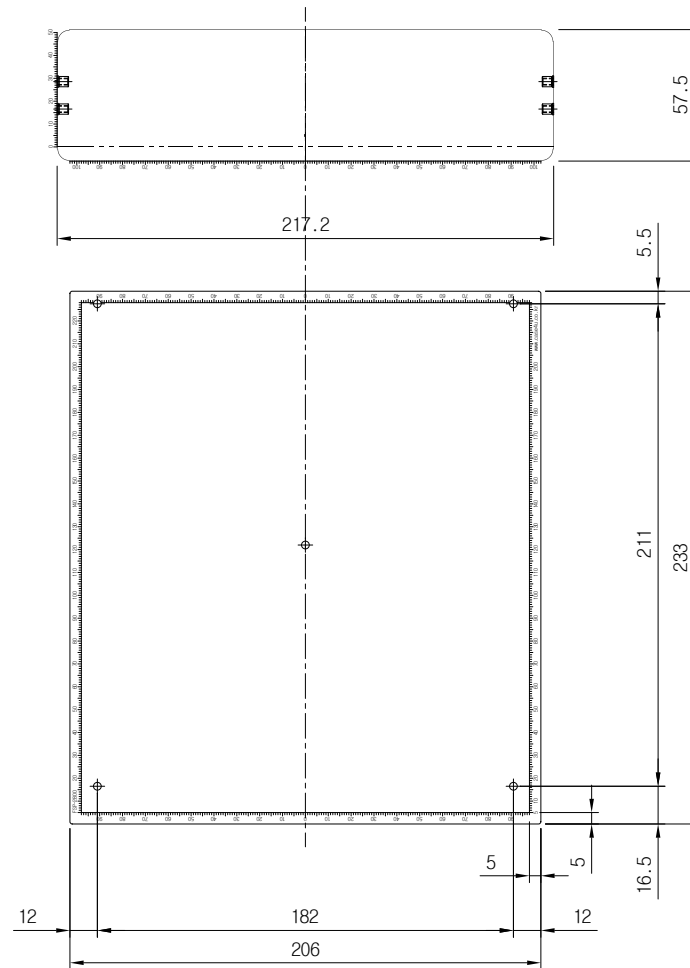
실용신안 출원번호
20-2003-0039373
20-2003-0039379

* 본 내용은, 제품의 성능 향상을 위해 사전 공지없이 변경될 수 있습니다.
본 저작물의 내용 및 이미지에 대한 저작권은 (주)케이스포유에 속해 있습니다.
무단복제,전체,발체 시에는 저작권법에 저촉됨을 미리알려 드립니다.

케이스/감성채널/케이스포유

case4u
www.case4u.co.kr

재질	AL(t=1.2)	일자	척도
표면처리	분체 도장		
		2007.08.13	S:NS
도명	Front,Rear PANEL		
도번	20070813-FS-2803		



* 본 제품은 정확한 설계에 의한 치수로 제작되나, 분체도장 등의 외적 요인으로 인하여 외곽치수를 기준으로 하여 $\pm 0.5\text{mm}$ 이내의 공차가 존재할 수 있습니다.

실용신안 출원번호

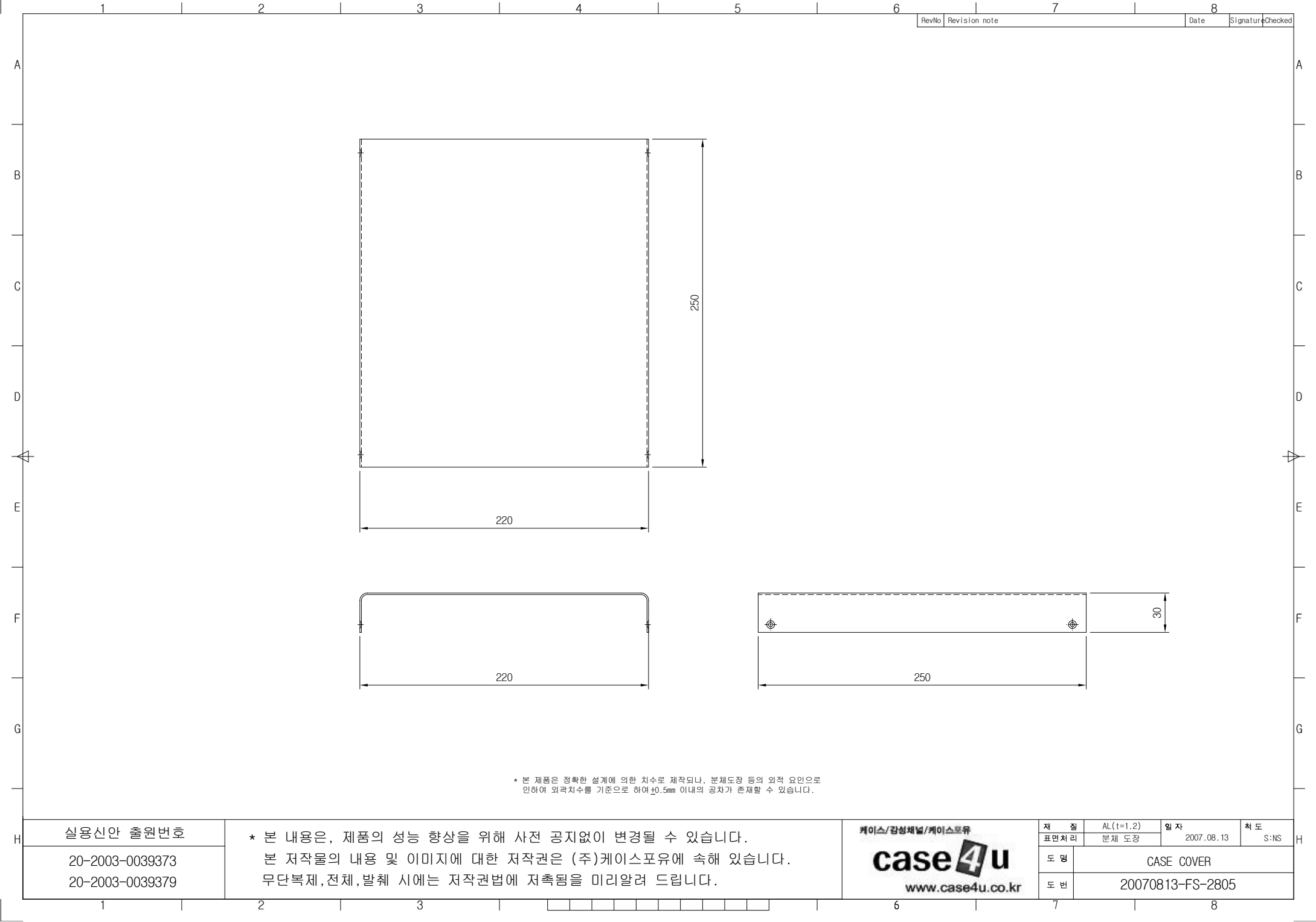
20-2003-0039373
20-2003-0039379

* 본 내용은, 제품의 성능 향상을 위해 사전 공지없이 변경될 수 있습니다.
본 저작물의 내용 및 이미지에 대한 저작권은 (주)케이스포유에 속해 있습니다.
무단복제, 전체, 발췌 시에는 저작권법에 저촉됨을 미리알려 드립니다.

케이스/감성채널/케이스포유

case4u
www.case4u.co.kr

제	질	AL (t=1.2)	일 자	척 도
표면처리	분체 도장		2007.08.13	S:NS
도 명	FRONT, PLATE 배치도			
도 번	20070813-FS-2804			



RevNo	Revision note	Date	Signature	Checked
-------	---------------	------	-----------	---------

* 본 제품은 정확한 설계에 의한 치수로 제작되나, 분체도장 등의 외적 요인으로 인하여 외곽치수를 기준으로 하여 $\pm 0.5\text{mm}$ 이내의 공차가 존재할 수 있습니다.

실용신안 출원번호	* 본 내용은, 제품의 성능 향상을 위해 사전 공지없이 변경될 수 있습니다. 본 저작물의 내용 및 이미지에 대한 저작권은 (주)케이스포유에 속해 있습니다. 무단복제, 전제, 발췌 시에는 저작권법에 저촉됨을 미리알려 드립니다.	케이스/감성채널/케이스포유 case4u www.case4u.co.kr	재 질	AL(t=1.2)	일 자	척 도	
			표면처리	분체 도장	2007.08.13	S:NS	
			도 명	CASE COVER			
20-2003-0039373 20-2003-0039379			도 번	20070813-FS-2805			