

* 본 제품은 정확한 설계에 의한 치수로 제작되나, 분체도장 등의 외적 요인으로
인하여 외곽치수를 기준으로 하여 $\pm 0.5\text{mm}$ 이내의 공차가 존재할 수 있습니다.

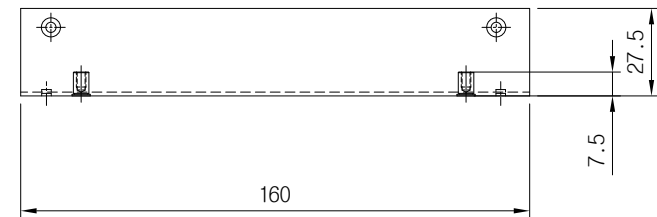
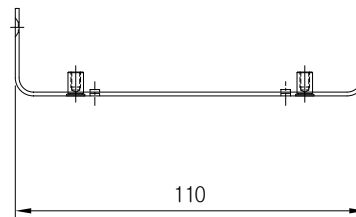
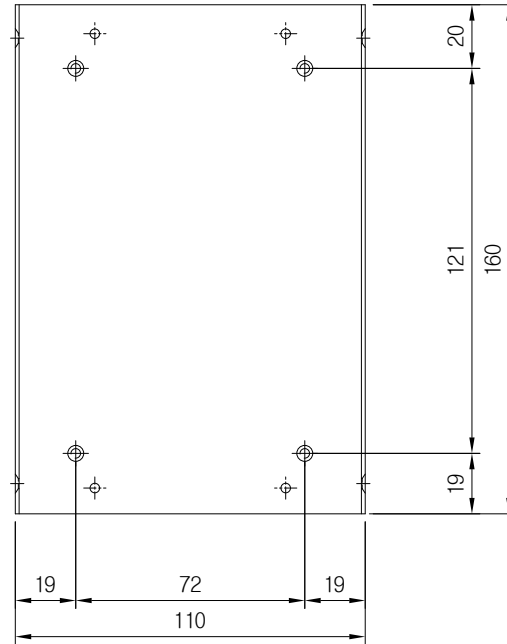
실용신안 출원번호
20-2003-0039373
20-2003-0039379

* 본 내용은, 제품의 성능 향상을 위해 사전 공지없이 변경될 수 있습니다.
본 저작물의 내용 및 이미지에 대한 저작권은 (주)케이스포유에 속해 있습니다.
무단복제, 전체, 발췌 시에는 저작권법에 저촉됨을 미리알려 드립니다.

케이스/감성채널/케이스포유

case4u
www.case4u.co.kr

재질	AL(t=1.2)	일자	최도
표면처리	분체 도장	2007.08.13	S:NS
도명	조립도면		
도번	20070813-FS-1100		



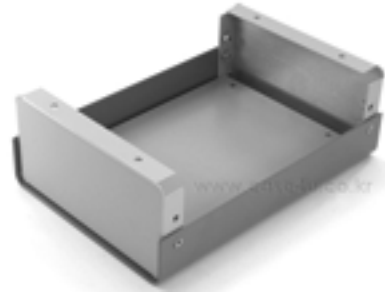
* 본 제품은 정확한 설계에 의한 치수로 제작되나, 분체도장 등의 외적 요인으로 인하여 외곽치수를 기준으로 하여 $\pm 0.5\text{mm}$ 이내의 공차가 존재할 수 있습니다.

실용신안 출원번호
20-2003-0039373
20-2003-0039379

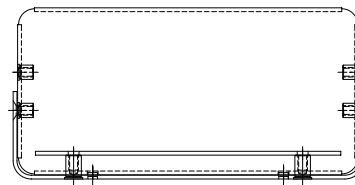
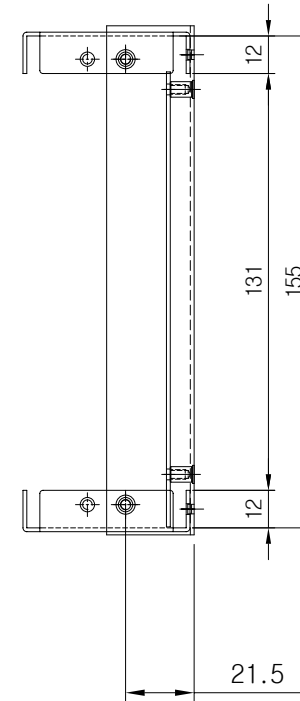
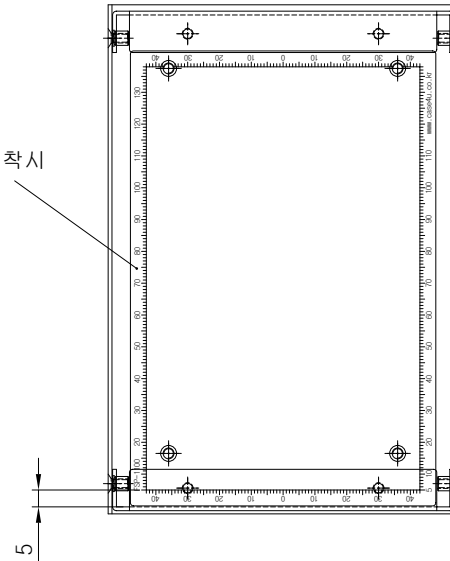
* 본 내용은, 제품의 성능 향상을 위해 사전 공지없이 변경될 수 있습니다.
본 저작물의 내용 및 이미지에 대한 저작권은 (주)케이스포유에 속해 있습니다.
무단복제,전체,발체 시에는 저작권법에 저촉됨을 미리알려 드립니다.

케이스/감성채널/케이스포유
case4u
www.case4u.co.kr

재질	AL(t=1.2)	일자	척도
표면처리	분체 도장		
		2007.08.13	S:NS
도명	CASE BOTTOM		
도번	20070813-FS-1101		



속판 안착시



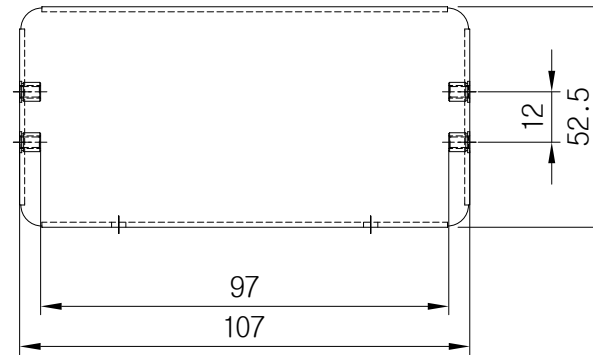
* 본 제품은 정확한 설계에 의한 치수로 제작되나, 분체도장 등의 외적 요인으로 인하여 외곽치수를 기준으로 하여 $\pm 0.5\text{mm}$ 이내의 공차가 존재할 수 있습니다.

실용신안 출원번호
20-2003-0039373
20-2003-0039379

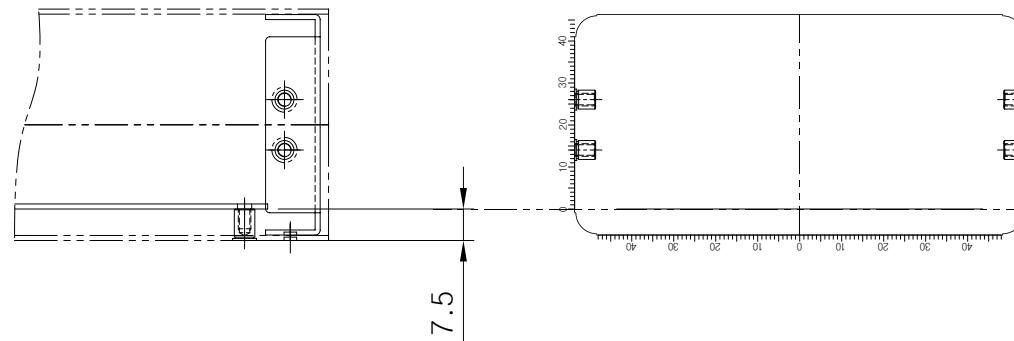
* 본 내용은, 제품의 성능 향상을 위해 사전 공지없이 변경될 수 있습니다.
본 저작물의 내용 및 이미지에 대한 저작권은 (주)케이스포유에 속해 있습니다.
무단복제, 전체, 발췌 시에는 저작권법에 저촉됨을 미리알려 드립니다.

케이스/감성채널/케이스포유
case4u
www.case4u.co.kr

재질	AL(t=1.2)	일자	최도
표면처리	분체 도장	2007.08.13	S:NS
도명	속판 조립도면		
도번	20070813-FS-1102		



전(후)면판
Front(Rear) Panel



* 본 제품은 정확한 설계에 의한 치수로 제작되나, 분체도장 등의 외적 요인으로 인하여 외곽치수를 기준으로 하여 $\pm 0.5\text{mm}$ 이내의 공차가 존재할 수 있습니다.

실용신안 출원번호

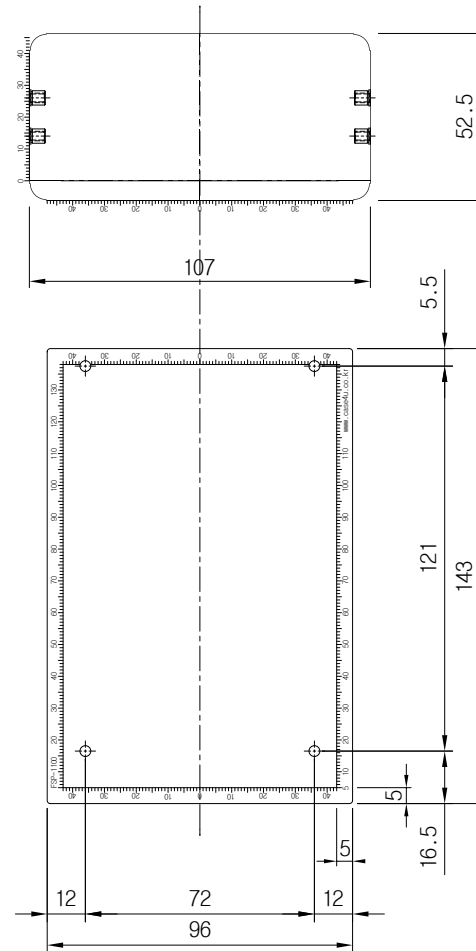
20-2003-0039373
20-2003-0039379

* 본 내용은, 제품의 성능 향상을 위해 사전 공지없이 변경될 수 있습니다.
본 저작물의 내용 및 이미지에 대한 저작권은 (주)케이스포유에 속해 있습니다.
무단복제, 전체, 발체 시에는 저작권법에 저촉됨을 미리알려 드립니다.

케이스/감성채널/케이스포유

case4u
www.case4u.co.kr

재질	AL(t=1.2)	일자	척도
표면처리	분체 도장		
		2007.08.13	S:NS
도명	Front,Rear PANEL		
도번	20070813-FS-1103		



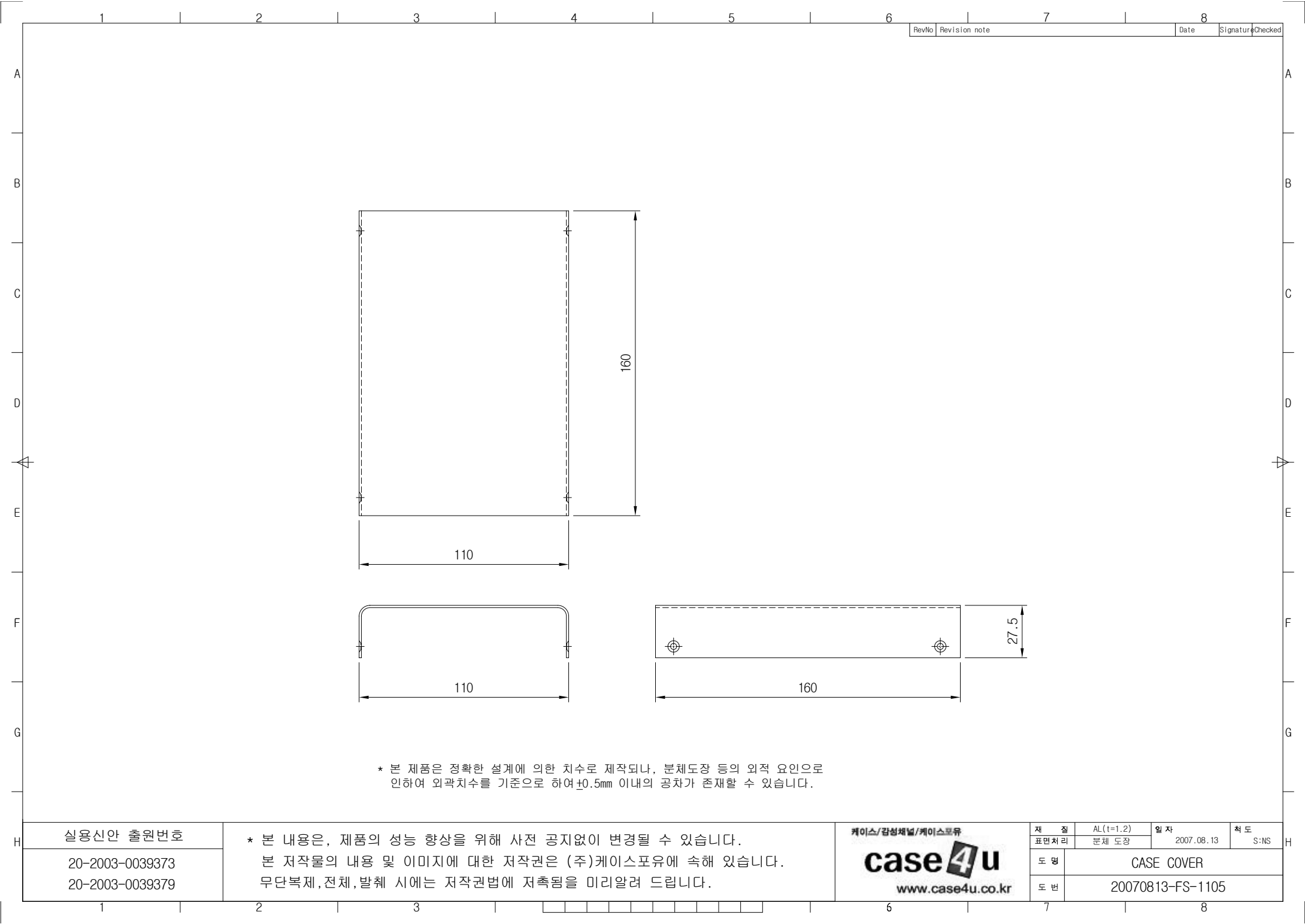
* 본 제품은 정확한 설계에 의한 치수로 제작되나, 분체도장 등의 외적 요인으로 인하여 외곽치수를 기준으로 하여 $\pm 0.5\text{mm}$ 이내의 공차가 존재할 수 있습니다.

실용신안 출원번호
20-2003-0039373
20-2003-0039379

* 본 내용은, 제품의 성능 향상을 위해 사전 공지없이 변경될 수 있습니다.
본 저작물의 내용 및 이미지에 대한 저작권은 (주)케이스포유에 속해 있습니다.
무단복제, 전체, 발체 시에는 저작권법에 저촉됨을 미리알려 드립니다.

케이스/감성채널/케이스포유
case4u
www.case4u.co.kr

재질	AL(t=1.2)	일자	2007.08.13	척도	S:NS
표면처리	분체 도장				
도명	FRONT, PLATE 배치도				
도번	20070813-FS-1104				



RevNo	Revision note	Date	Signature	Checked
-------	---------------	------	-----------	---------

* 본 제품은 정확한 설계에 의한 치수로 제작되나, 분체도장 등의 외적 요인으로
인하여 외곽치수를 기준으로 하여 $\pm 0.5\text{mm}$ 이내의 공차가 존재할 수 있습니다.

실용신안 출원번호	* 본 내용은, 제품의 성능 향상을 위해 사전 공지없이 변경될 수 있습니다. 본 저작물의 내용 및 이미지에 대한 저작권은 (주)케이스포유에 속해 있습니다. 무단복제,전체,발체 시에는 저작권법에 저촉됨을 미리알려 드립니다.	<div>케이스/감성채널/케이스포유</div> <div>case4u</div> <div>www.case4u.co.kr</div>	재 질	AL (t=1.2)	일 자	척 도	
20-2003-0039373			표면처리	분체 도장			2007.08.13
20-2003-0039379			도 명	CASE COVER			
			도 번	20070813-FS-1105			