

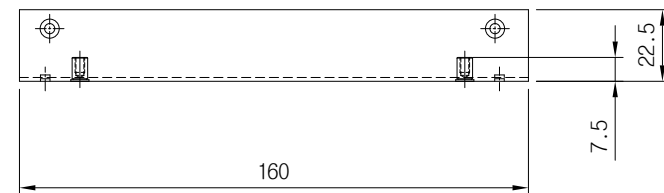
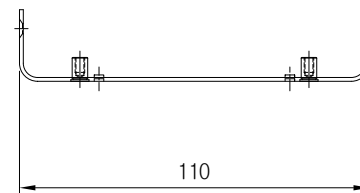
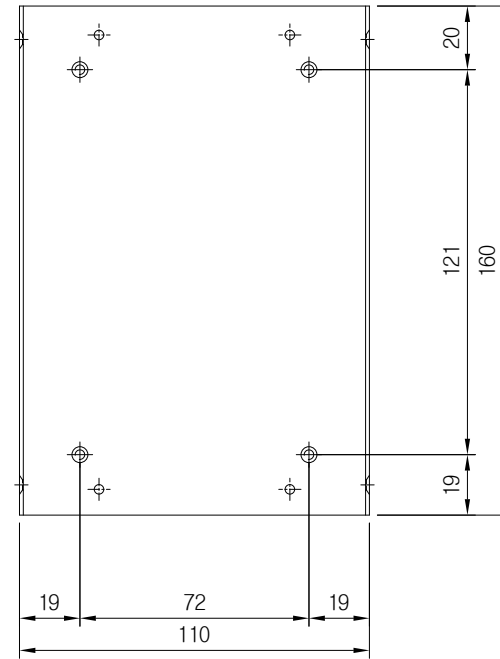
\* 본 제품은 정확한 설계에 의한 치수로 제작되나, 분체도장 등의 외적 요인으로 인하여 외곽치수를 기준으로 하여  $\pm 0.5\text{mm}$  이내의 공차가 존재할 수 있습니다.

실용신안 출원번호  
20-2003-0039373  
20-2003-0039379

\* 본 내용은, 제품의 성능 향상을 위해 사전 공지없이 변경될 수 있습니다.  
본 저작물의 내용 및 이미지에 대한 저작권은 (주)케이스포유에 속해 있습니다.  
무단복제, 전제, 발췌 시에는 저작권법에 저촉됨을 미리알려 드립니다.

케이스/감성채널/케이스포유  
**case4u**  
www.case4u.co.kr

재질	AL(t=1.2)	일자	척도
표면처리	분체 도장		
		2007.08.13	S:NS
도명	조립도면		
도번	20070813-FS-1000		



\* 본 제품은 정확한 설계에 의한 치수로 제작되나, 분체도장 등의 외적 요인으로 인하여 외곽치수를 기준으로 하여  $\pm 0.5\text{mm}$  이내의 공차가 존재할 수 있습니다.

실용신안 출원번호  
20-2003-0039373  
20-2003-0039379

\* 본 내용은, 제품의 성능 향상을 위해 사전 공지없이 변경될 수 있습니다.  
본 저작물의 내용 및 이미지에 대한 저작권은 (주)케이스포유에 속해 있습니다.  
무단복제, 전체, 발췌 시에는 저작권법에 저촉됨을 미리알려 드립니다.

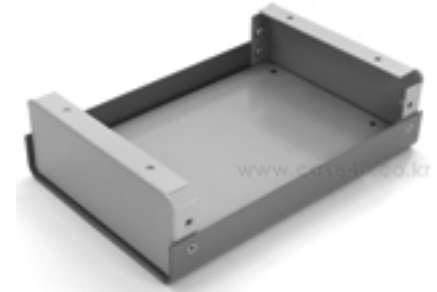
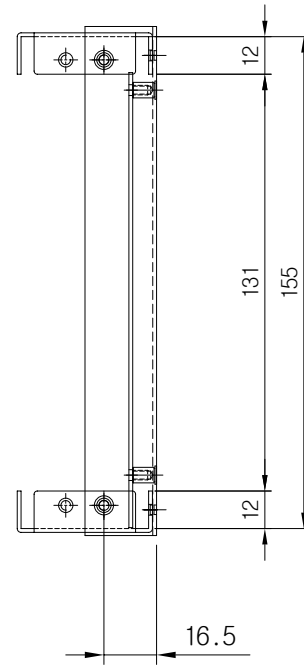
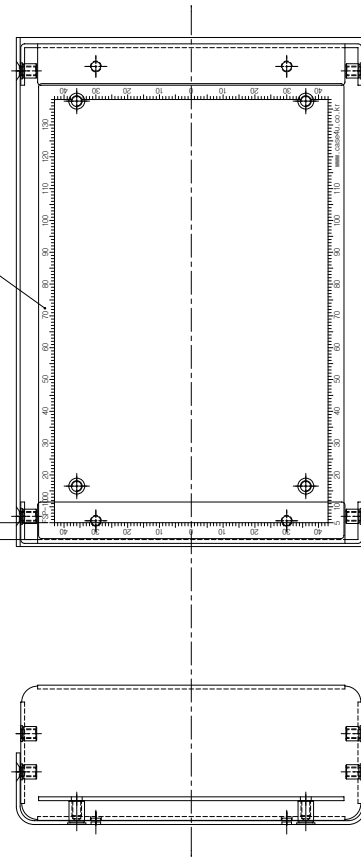
케이스/감성채널/케이스포유

**case4u**  
www.case4u.co.kr

재질	AL(t=1.2)	일자	척도
표면처리	분체 도장		
		2007.08.13	S:NS
도명	CASE BOTTOM		
도번	20070813-FS-1001		

속판 안착시

5



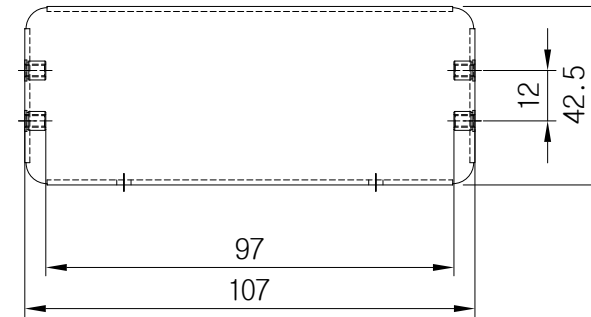
\* 본 제품은 정확한 설계에 의한 치수로 제작되나, 분체도장 등의 외적 요인으로 인하여 외곽치수를 기준으로 하여  $\pm 0.5\text{mm}$  이내의 공차가 존재할 수 있습니다.

실용신안 출원번호  
20-2003-0039373  
20-2003-0039379

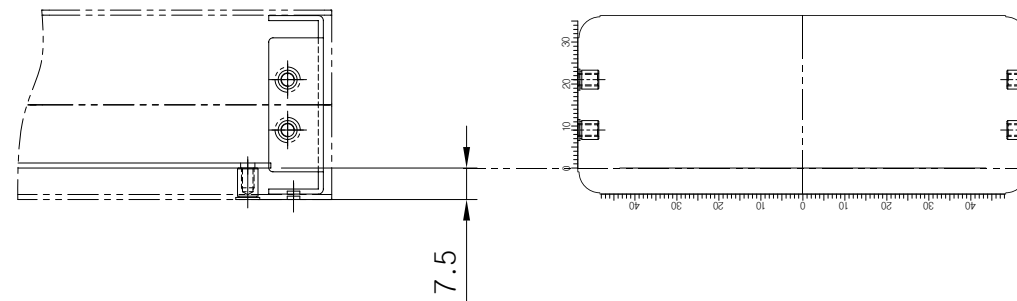
\* 본 내용은, 제품의 성능 향상을 위해 사전 공지없이 변경될 수 있습니다.  
본 저작물의 내용 및 이미지에 대한 저작권은 (주)케이스포유에 속해 있습니다.  
무단복제, 전체, 발체 시에는 저작권법에 저촉됨을 미리알려 드립니다.

케이스/감성채널/케이스포유  
**case4u**  
www.case4u.co.kr

재질	AL(t=1.2)	일자	척도
표면처리	분체 도장	2007.08.13	S:NS
도명	속판 조립도면		
도번	20070813-FS-1002		



전(후)면판  
Front(Rear) Panel



\* 본 제품은 정확한 설계에 의한 치수로 제작되나, 분체도장 등의 외적 요인으로 인하여 외곽치수를 기준으로 하여  $\pm 0.5\text{mm}$  이내의 공차가 존재할 수 있습니다.

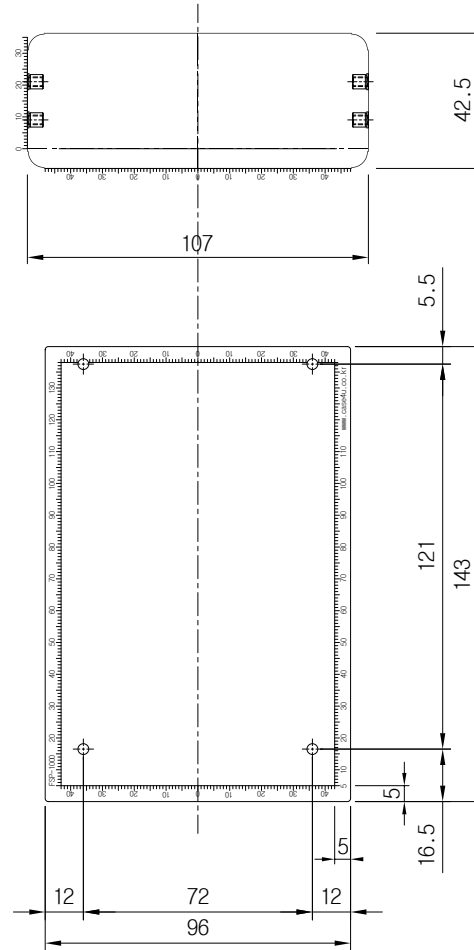
실용신안 출원번호  
20-2003-0039373  
20-2003-0039379

\* 본 내용은, 제품의 성능 향상을 위해 사전 공지없이 변경될 수 있습니다.  
본 저작물의 내용 및 이미지에 대한 저작권은 (주)케이스포유에 속해 있습니다.  
무단복제,전체,발체 시에는 저작권법에 저촉됨을 미리알려 드립니다.

케이스/감성채널/케이스포유

**case4u**  
www.case4u.co.kr

재질	AL(t=1.2)	일자	척도
표면처리	분체 도장	2007.08.13	S:NS
도명	Front,Rear PANEL		
도번	20070813-FS-1003		



\* 본 제품은 정확한 설계에 의한 치수로 제작되나, 분체도장 등의 외적 요인으로 인하여 외곽치수를 기준으로 하여  $\pm 0.5\text{mm}$  이내의 공차가 존재할 수 있습니다.

실용신안 출원번호  
20-2003-0039373  
20-2003-0039379

\* 본 내용은, 제품의 성능 향상을 위해 사전 공지없이 변경될 수 있습니다.  
본 저작물의 내용 및 이미지에 대한 저작권은 (주)케이스포유에 속해 있습니다.  
무단복제, 전체, 발체 시에는 저작권법에 저촉됨을 미리알려 드립니다.

케이스/감성채널/케이스포유  
**case4u**  
www.case4u.co.kr

재질	AL(t=1.2)	일자	2007.08.13	척도	S:NS
표면처리	분체 도장				
도명	FRONT, PLATE 배치도				
도번	20070813-FS-1004				

