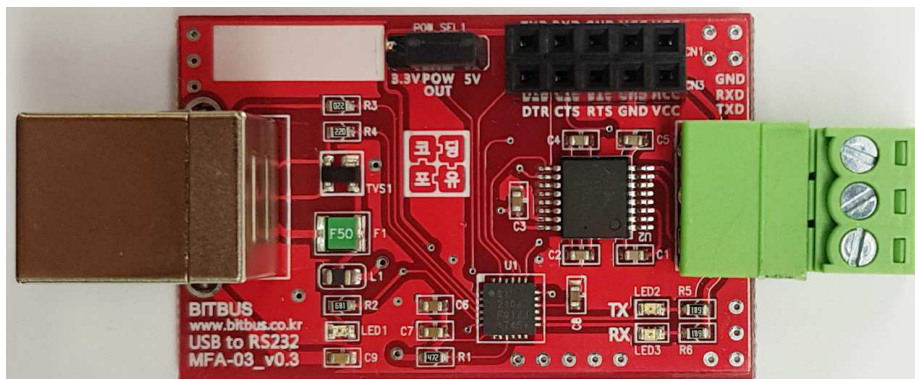

USB to RS232

(MFA-03)

제품설명서

Manual Ver 1.0



www.bitbus.co.kr

(주) 비트버스

1. 제품 모델명

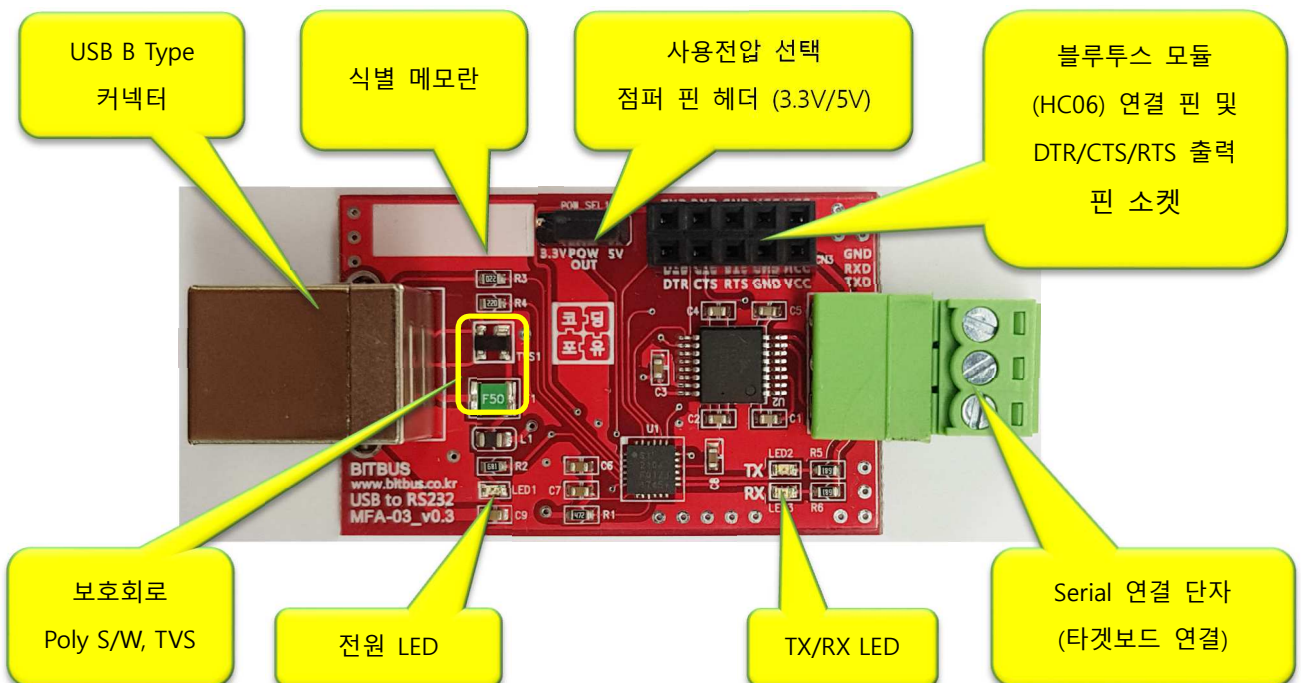
MFA – 03 (USB to RS232 Module)

2. 제품 설명

이 모듈은 RS232 신호를 PC의 USB포트를 통해 통신이 가능하게 하는 모듈입니다.
USB 의 전원으로 동작하여 별도의 전원이 필요가 없습니다.

- USB Chip Driver : CP2104
(제조사 링크 : <https://www.silabs.com/products/development-tools/software/usb-to-uart-bridge-vcp-drivers>)
- USB 케이블 : B Type
- 표시 LED : Power, RX, TX 상태표시
- 출력 핀 : RS232 – A, RS232 – B, GND
- 보호회로 : Poly Switch, TVS 내장으로 PC 및 타겟 보드를 보호함.

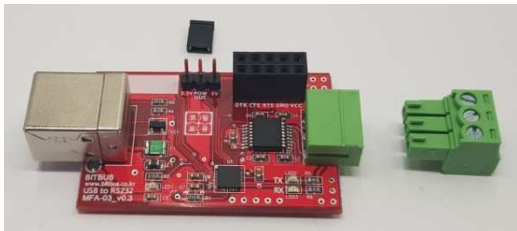
아래 사진은 제품의 각 부품 별 안내 사항입니다.



3. 제품 구성

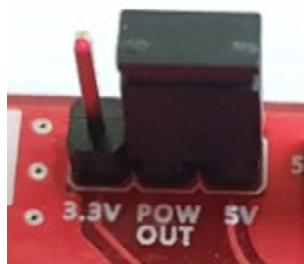
- | | |
|------------------------|-----|
| ● MFA-03 | 1EA |
| ● 터미널 하우징 (ECH350R-03) | 1EA |
| ● Jumper Cap (2.54mm) | 1EA |
| ● USB AM-BM Cable | 1EA |

기본구성

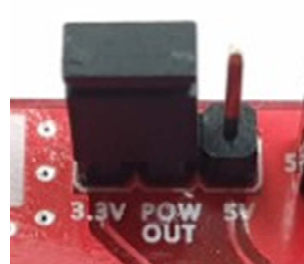


4. 제품 기능 및 사용방법

- 사용전압 점퍼 캡 설정



<5V 사용>

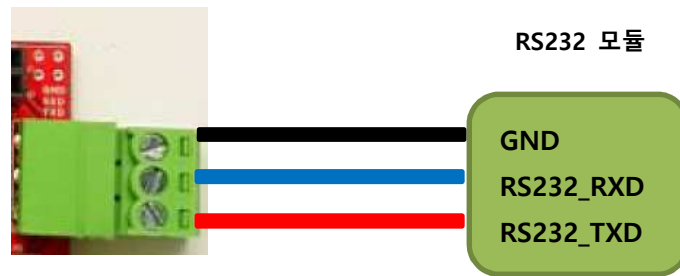


<3.3V 사용>

사용자는 제품사용 전 반드시 연결할 타겟 보드의 사용전원에 맞춰 점퍼 캡을 설정하여야 한다.

설정된 전압에 맞춰 IO 출력전압 레벨로 선택되므로, 반드시 타겟 보드의 사용 전압에 맞춰 설정 되어야 하며, 올바른 전압 설정을 하지 않았거나, 미 설정 시에는 오류가 발생할 수 있으니, 주의해야 한다.

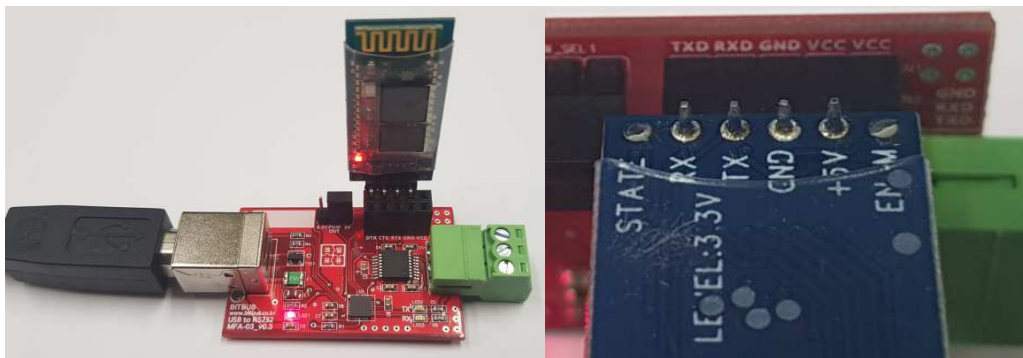
- 케이블 연결



RS232 통신은 3선 통신으로 GND를 기준으로 1:1 통신만 가능합니다.

MFA-03	연결	RS232 모듈	비고
GND	↔	GND	
RS232_RXD	↔	RS232_TXD	RX/TX 는 각 제품 기준임.
RS232_TXD	↔	RS232_RXD	

- 블루투스 연결 및 설정 가능



블루투스 모듈(HC - 06)를 본 제품에 직접 연결하여 설정 및 사용하여 PC 와 블루투스 통신연결이 가능하다.

그림과 같이 각 핀 연결에 맞게 연결할 것!

*** 기술 문의**

e-mail help@bitbus.co.kr

홈페이지 www.bitbus.co.kr

*** 제품 설명서 업데이트 이력 ***

- V1.0 신규 작성.