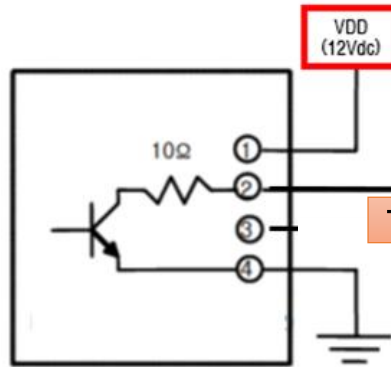


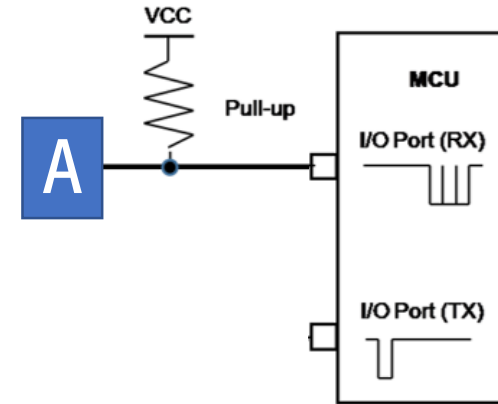
송신부분 “② Tx” 연결 방법

■. Pull-up Resistor ranges

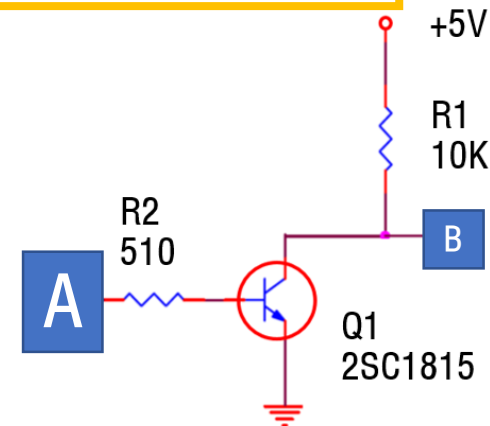
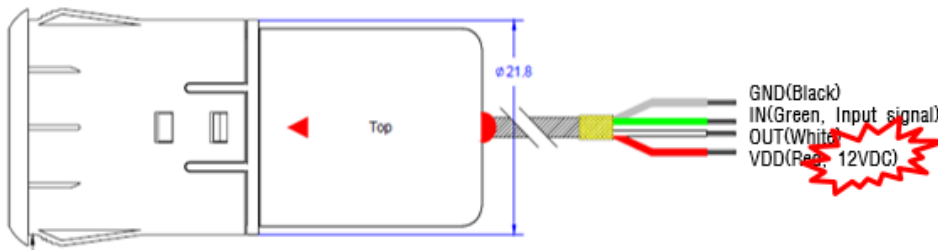
VDD (Volts)	MIN	TYP	MAX	Units
3V	1K	6.2K	47K	Ohm
5V	2K	10K	82K	Ohm
12V	4.7K	24K	160K	Ohm
18V	6.8K	36K	300K	Ohm
24V	9.1K	48K	400K	Ohm



고객사의 사용자 환경 1



고객사의 사용자 환경 2



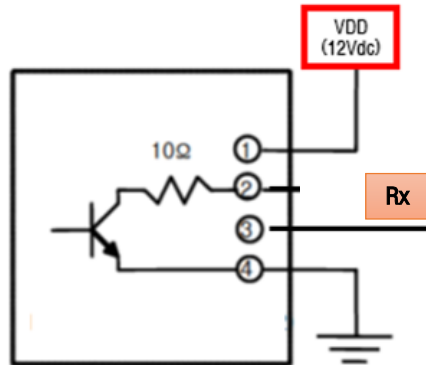
[B]는 PLC 등의
기타 외부 장비임.

수신 “③ Rx” 결선 방법 (ND, NC Type 공용)

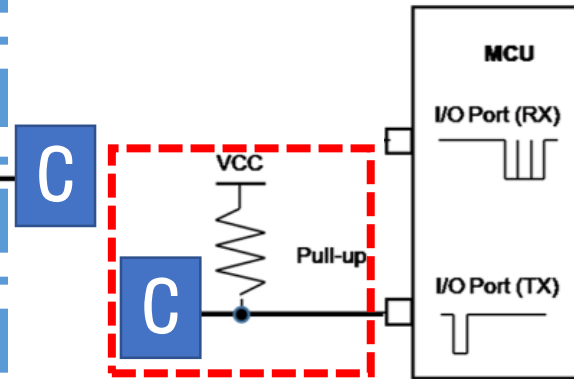
수신부분 “③ Rx” 연결 방법

■. Pull-up Resistor ranges

VDD (Volts)	MIN	TYP	MAX	Units
3V	1K	6.2K	47K	Ohm
5V	2K	10K	82K	Ohm
12V	4.7K	24K	160K	Ohm
18V	6.8K	36K	300K	Ohm
24V	9.1K	48K	400K	Ohm



고객사의 사용자 환경 3

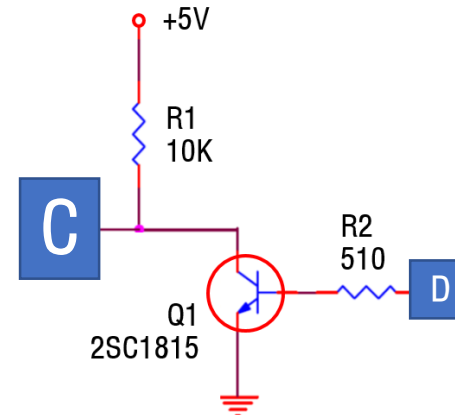
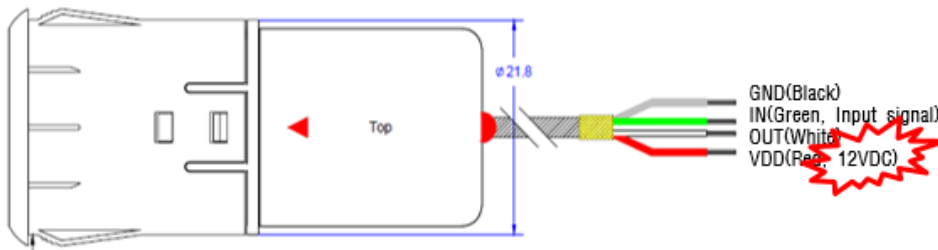


※.ND,NC Type(공통사항)

“③ Rx” 를 사용할 경우
고객사 쪽으로 출력되는
신호 주기를 조절할 수 있음.



고객사의 사용자 환경 4



[D]는 PLC 등의
기타 외부 장비임.

