

PBLN51822EXT User Guide

V1.0.2

Copyright © 2017 Prochild.

No part of this publication and modification may be reproduced without the prior written permission of the author.

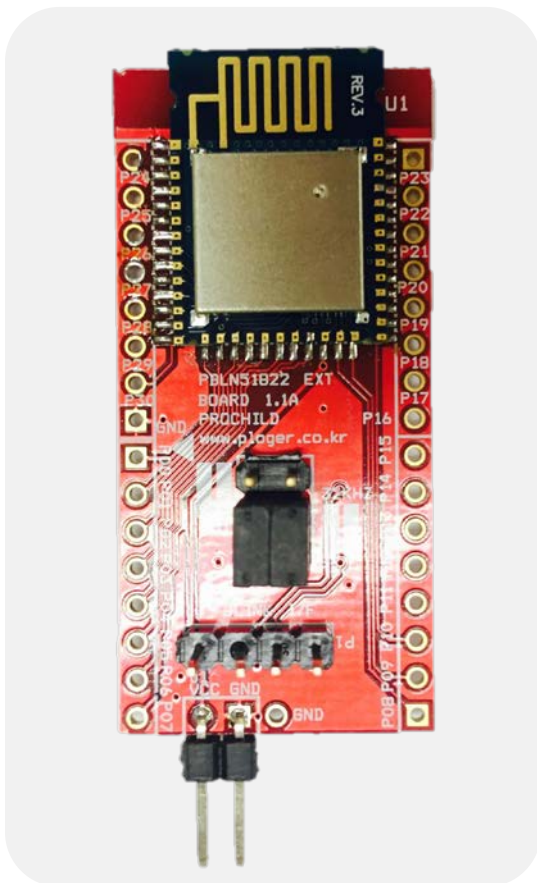
Revision History

No	Version	Date	Part	Description
1	1.0.0	2017-02-27	ALL	First release of the product specification
2	1.0.1	2017-03-09	2,3	사진 변경
3	1.0.2	2017-03-29	3,4,5	사진, 회로도, Debug Pin 변경

Features

- PBLN51822(프로차일드 BLE 모듈)의 GPIO핀을 확장 해주는 보드
- PBLN51822 모듈의 GPIO 핀을 1:1로 매칭시켜 사용 용이
- 2.54mm 핀아웃 설계로 베이스보드에 장착 및 분리가 용이
- Jumper를 이용한 핀의 용도 변경 용이

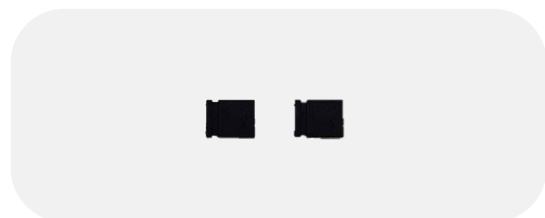
Components



PBLN51822 EXT board 1pcs



Pin header 4ea



Jumper 2ea

Pin Configuration

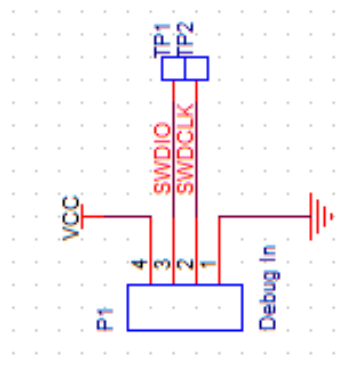
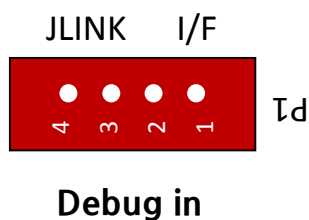


GPIO Pin	PBLN51822	PBLN51822	GPIO Pin
P24	P24	P23	P23
P25	P25	P22	P22
P26*	P26/AIN0/XL2	P21	P21
P27*	P27/AIN1/XL1	P20	P20
P28	P28	P19	P19
P29	P29	P18	P18
P30	P30	P17	P17
GND	GND	P16	P16
P00	P00	P15	P15
P01	P01/AIN2	P14	P14
P02	P02/AIN3	P13	P13
P03	P03/AIN4	P12	P12
P04	P04/AIN5	P11	P11
P05	P05/AIN6	P10	P10
P06	P06/AIN7	P09	P09
P07	P07	P08	P08

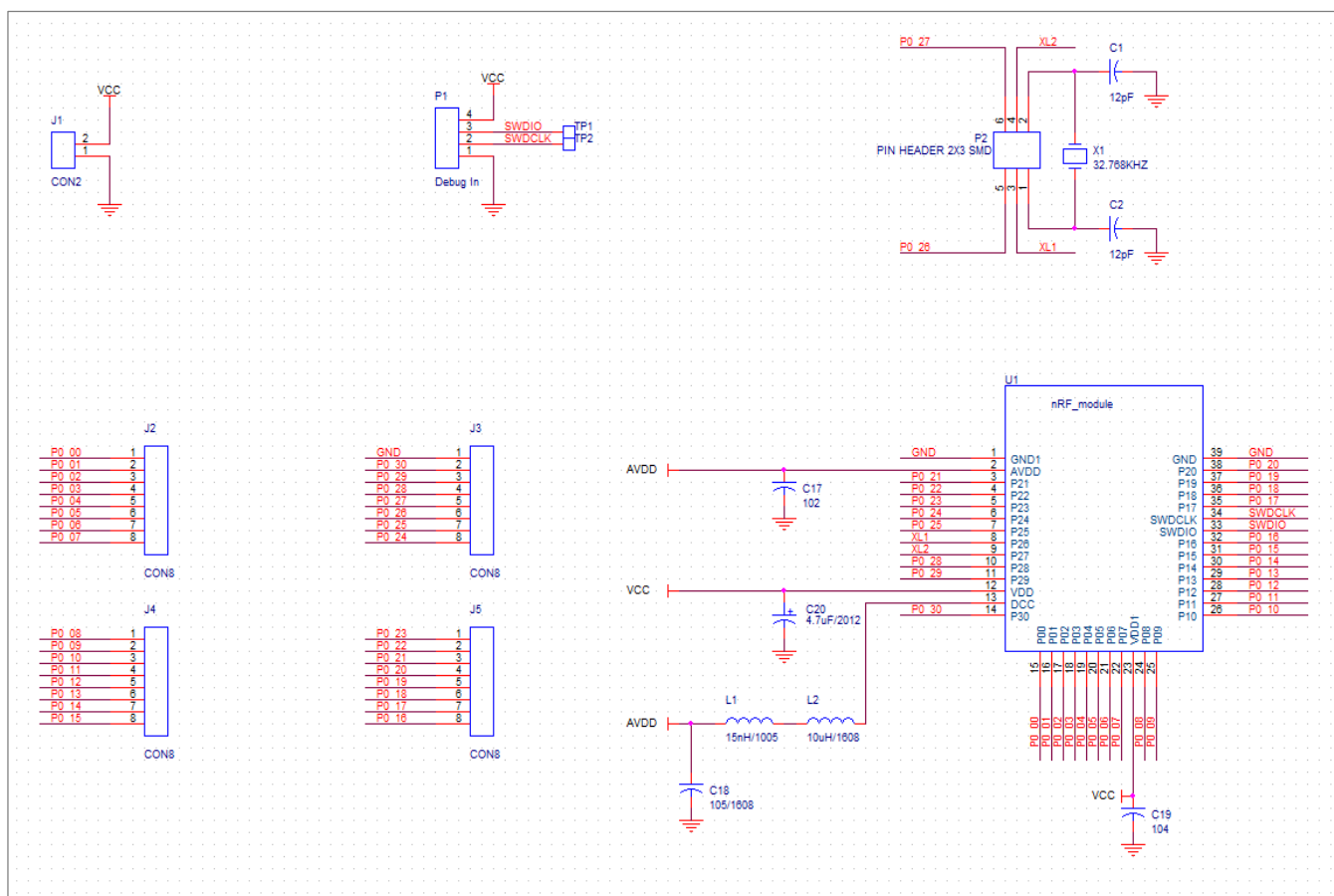
용도	사용 방법
*P26, P27을 외부 Crystal ocillator 사용 시	P2 Pin Header 의 1,3번 연결 2,4번 연결 (F/W에서 외부 oscillator 사용으로 설정 : default)
*P26, P27을 GPIO로 사용시	P2 Pin Header 의 3,5번 연결 4,6번 연결 (F/W에서 내부 oscillator 사용으로 설정 : 변경 필요)

*Power : DC/DC 모드, 공급전압 3V (Min:2.1V, Max:3.6V)

Debug Pin



Schematic



PBLN51822 EXT board schematic