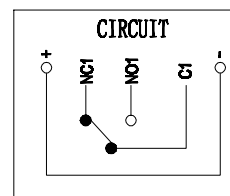
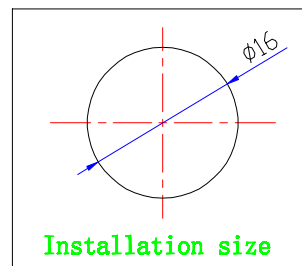
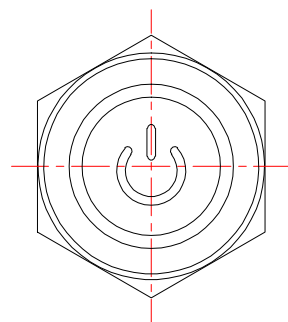
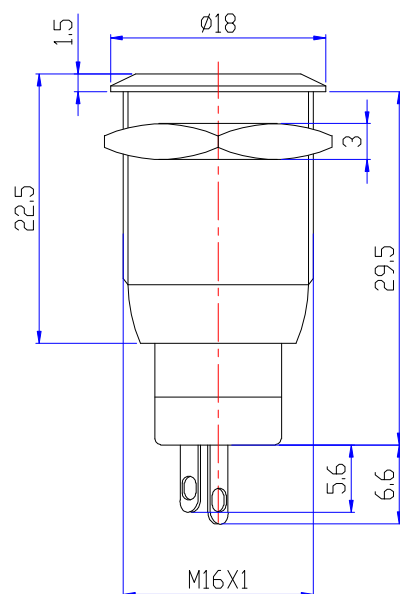
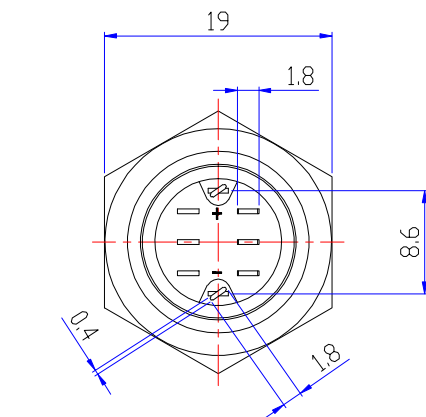


技术参数

1. 产品名称		金属按钮开关			
2. 产品型号		16-C5			
3. 电气参数		3A /250VAC			
4. 使用温度范围		-20℃～+55℃			
5. 防护等级		IP67 ， IK10			
6. 开关组合		1N01NC/2N02NC			
7. 操作类型		自复式/自锁式			
8. 灯珠寿命		40000小时			
9. 性能					
机械性能	項目	试验条件			规格
	动作力	沿垂直方向对开头缓缓施加负荷			约3～5N
	机械寿命	在无加负载情况下，以30次/分速度			操作循环次数达10万次
	可焊性	焊锡温度230±5℃ 浸渍时间3±0. 5S			沾锡面积为浸渍围的90％以上
	抗热性	焊锡温度260±5℃ 浸渍时间5±1S			电气、机械性能无异常
电气性能	接触电阻	3V. DC			≤ 50m Ω
	绝缘电阻	500V. DC 历时1min			≥100M Ω
	技術要求				
	耐电压测试	测试條件			要求
		微断开	1000Vac/50Hz, 历时1min		无闪络无击穿
		基本绝缘	1000Vac/50Hz, 历时1min		
	耐久测试	过载测试	3A/250VAC, 6-10次/分, 10000次以上		功能正常
	温度测试		3A连续通电1h直至温升稳定，连接导线规格：18AWG		端子温度≤55K

备注：避免在高温环境下存放！



1N01NC/2N02NC

物料明细表

序号	名称	材质	处理	备注
1	外壳	锌合金	镀镍	
2	基座	PBT		
3	按钮	不锈钢		
4	触点	银合金		
5	端子	H62	镀银	
6				

普通公差:尺寸1~10±0.1mm; 10~20±0.2mm; 20~30±0.3mm; 30~40±0.5mm.

成品图

日期 Date	2016.07.27	名称 Name	按钮开关 Button switch
设计 Design	Tian Xiaofen	型号 Type	16-C5
批核 Approval	Wu Yinyong	图号 Drawing No.	16-C5.C0013