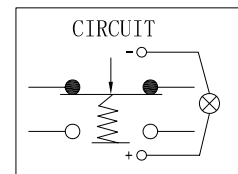
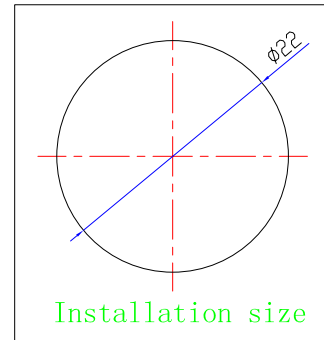
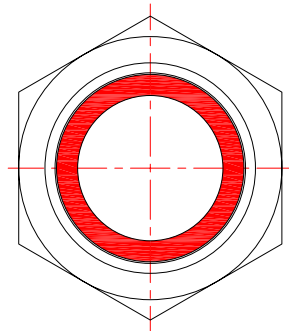
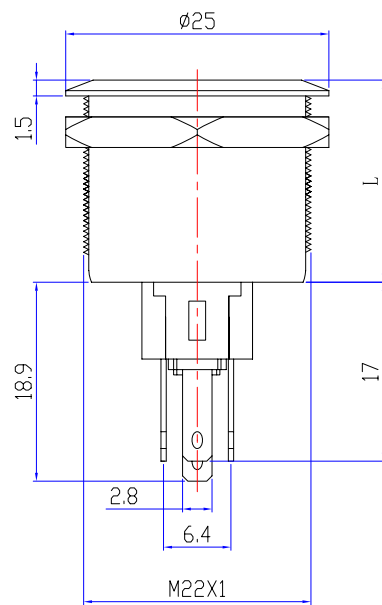
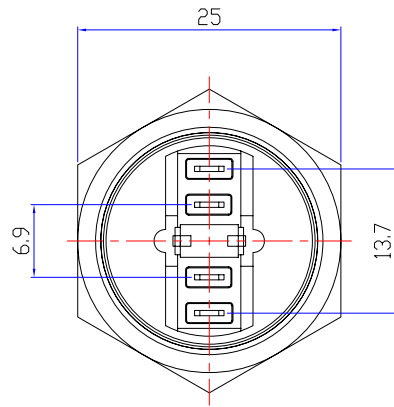


技 术 参 数

1. 产品名称		金属按钮开关		
2. 产品型号		22-A1		
3. 电气参数		5A /250VAC		
4. 使用温度范围		-20℃～+55℃		
5. 防护等级		IP65 ， IK10		
6. 开关组合		1N01NC		
7. 操作类型		自复式/自锁式		
8. 灯珠寿命		40000小时		
9. 性能				
机械性能	项目	试验条件		规格
	动作力	沿垂直方向对开头缓缓施加负荷		约3～5N
	机械寿命	在无加负载情况下，以30次/分速度		操作循环次数达10万次
	可焊性	焊锡温度230±5℃ 浸渍时间3±0. 5S		沾锡面积为浸渍围的90％以上
	抗热性	焊锡温度260±5℃ 浸渍时间5±1S		电气、机械性能无异常
电气性能	接触电阻	3V. DC		≤ 50m Ω
	绝缘电阻	500V. DC 历时1min		≥100M Ω
	技术要求			
	耐电压测试	测试条件		要求
		微断开	1000Vac/50Hz, 历时1min	无闪络无击穿
		基本绝缘	1000Vac/50Hz, 历时1min	
	耐久测试	过载测试	5A/250VAC, 6-10次/分, 10000次以上	功能正常
	温度测试		5A连续通电1h直至温升稳定，连接导线规格：18AWG	端子温度≤55K

备注：避免在高温环境下存放！



L值: 自复式为: 19.2
自锁式为: 24

物料明细表

序号	名称	材质	处理	备注
1	外壳	锌合金	镀铬	
2	基座	PA66		
3	按钮	不锈钢		
4	触点	银合金		
5	端子	H62	镀银	
6				

普通公差: 尺寸1~10±0.1mm; 10~20±0.2mm; 20~30±0.3mm; 30~40±0.5mm.

成品图

日期 Date	2016.07.27	名称 Name	按钮开关 Button switch
设计 Design	Tian Xiaofen	型号 Type	22-A1
批核 Approval	Wu Yinyong	图号 Drawing No.	22-A1.C0001