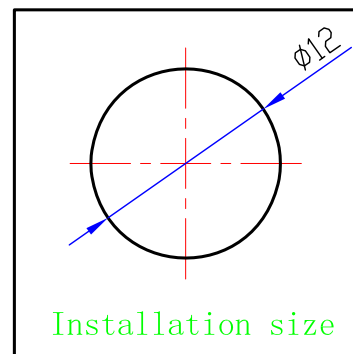
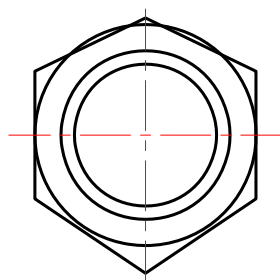
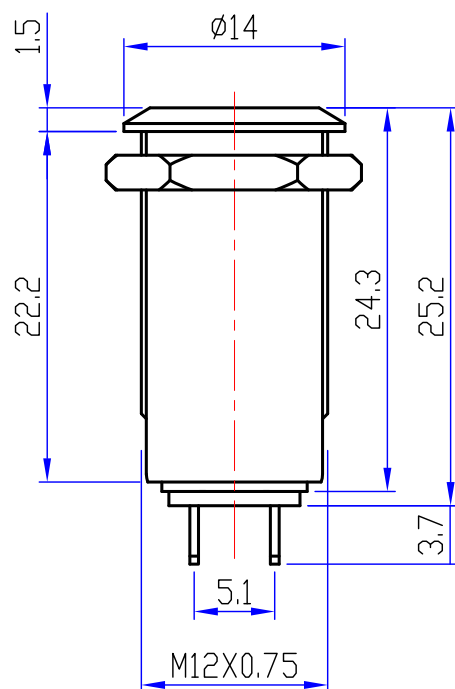
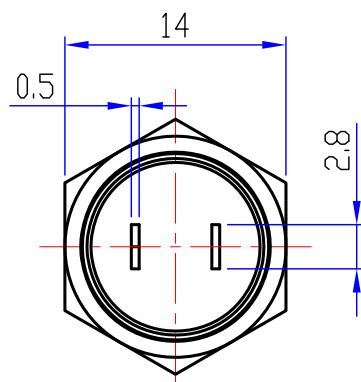


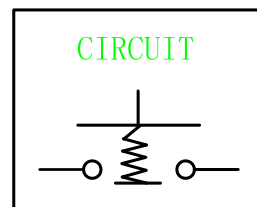
技术参数

1. 产品名称		金属按钮开关			
2. 产品型号		HX12-D1			
3. 电气参数		2A/36VDC			
4. 使用温度范围		-20℃～+85℃			
5. 开关组合		1N0			
6. 操作类型		自锁式			
7. 防护等级		IP67、IK08			
8. 产品外形图		见附页			
9. 性能					
机械性能	项目	试验条件		规格	
	动作力	沿垂直方向对开头缓缓施加负荷		约5N	
	机械寿命	在无加负载情况下，以30次/分速度		操作循环次数达50万次	
	可焊性	焊锡温度230±5℃ 浸渍时间3±0.5S		沾锡面积为浸渍范围的90%以上	
	抗热性	焊锡温度260±5℃ 浸渍时间5±1S		电气、机械性能无异常	
电气性能	接触电阻	6V. DC		≤ 50mΩ	
	绝缘电阻	500V. DC 历时1min		≥1000MΩ	
	技术要求				
	耐电压测试	测试条件		要求	
		微断开	1000Vac/50Hz, 历时1min		无闪络无击穿
		基本绝缘	1000Vac/50Hz, 历时1min		
	耐久测试	过载测试	2A/250VAC, 6-10次/分, 共50次		功能正常
		耐久测试	2A/250VAC, 6-10次/分, 共50000次		
	温度测试		2A/250V, 连续通电1h直至温升稳定，连接导线规格：18AWG		端子温度≤30K

备注：避免在高温环境下存放！



Installation size



CIRCUIT

物料明细表

序号	名称	材质	处理	备注
1	外壳	不锈钢		
2	基座	PA66		
3	按钮	不锈钢		
4	触点	银合金		
5	端子	H62	镀银	
6				

普通公差: 尺寸1~10±0.1mm; 10~20±0.2mm; 20~30±0.3mm; 30~40±0.5mm.