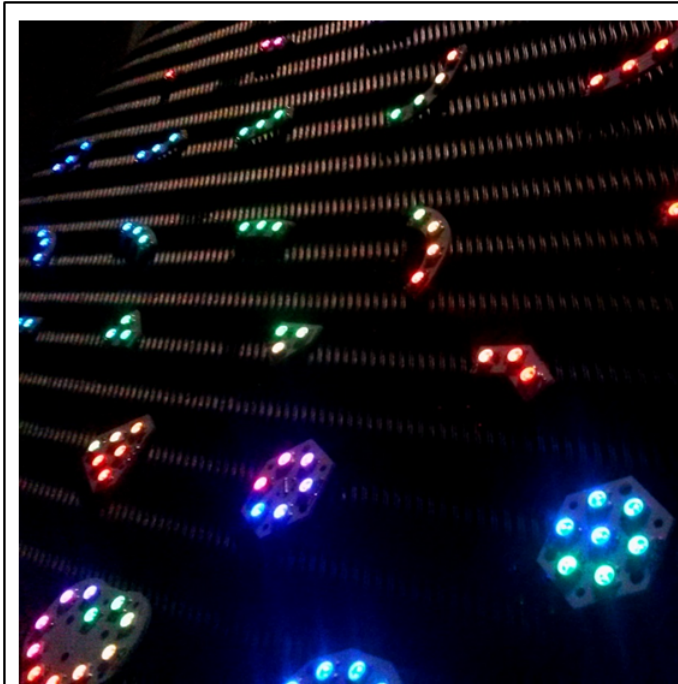


JLED-CABLE3-MM10 : 카멜레온 DIY LED 연결용 3 핀 10cm M-to-M 케이블

레고 타입 [카멜레온 DIY LED] 연결용 male-to-male 10cm 케이블



카멜레온 DIY LED 시리즈는 고휘도 WS2812B 컬러 LED를 다수 개 조합하여 점, 막대, 원호, 다각형 등의 기본 도형 및 별, 하트, 눈, 화살표 등의 예쁘고 친근한 형상을 구현한 컬러 LED 디스플레이 장치입니다.

카멜레온 DIY LED 시리즈는 각 모듈끼리의 직접 연결을 통하여 숫자나 문자, 도형은 물론 캐릭터나 동물 등 자신이 원하는 형상을 쉽고, 빠르고, 자유롭게 구현할 수 있으며, 각 LED마다 색상과 밝기, ON/OFF 동작을 마음대로 제어할 수 있어, 간단한 악세사리에서 외부 광고용 디스플레이까지 다양한 용도로 사용할 수 있습니다.

이러한 카멜레온 DIY LED 시리즈는 아두이노나 AVR 등의 마이크로컨트롤러를 이용하여 쉽게 프로그램이 가능하며, 휴대폰 앱을 통한 제어도 가능합니다.

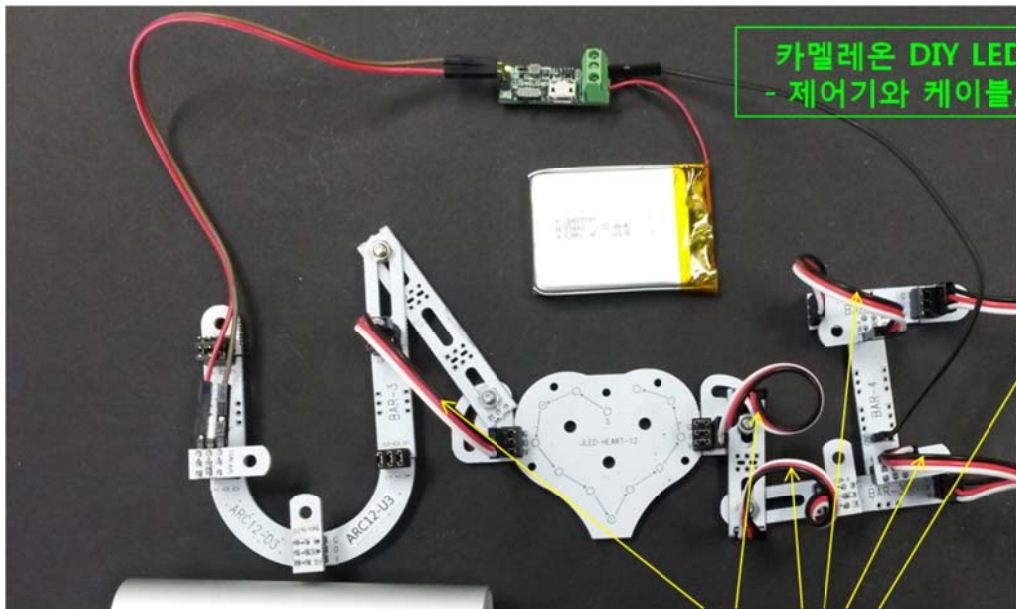
기능 및 규격

- 카멜레온 DIY LED 모듈을 거리를 두고 연장하여 연결할 때 사용하는 연결용 케이블
- 2.54mm 1x3 male 커넥터가 양쪽에 있는 male-to-male 커넥터
- 케이블 길이 : 10cm

사용법

- “카멜레온 DIY LED 사용자 설명서” (첨부 파일) 참조
- “WS2812B datasheet” (첨부 파일) 참조
- 네이버 임베디드홀릭(<http://café.naver.com/lazydigital>) 카페의 “카멜레온 DIY LED 이야기” 강좌 참조

사용 예



A/S 및 문의처

- 제이씨넷 제품의 구매, 반품, A/S, 영업, 간단한 기술 및 기타 문의
 - 전화 : 042-486-0761
 - 팩스 : 0303-0292-1111
 - 이메일 : jcnet@jcnet.co.kr
- 제이씨넷 제품의 하드웨어, 소프트웨어, 개발환경 등 순수하게 기술과 관련된 문의
 - 네이버 카페 임

베디드홀릭(<http://cafe.naver.com/lazydigital>)