

Xbee-485 Interface Board



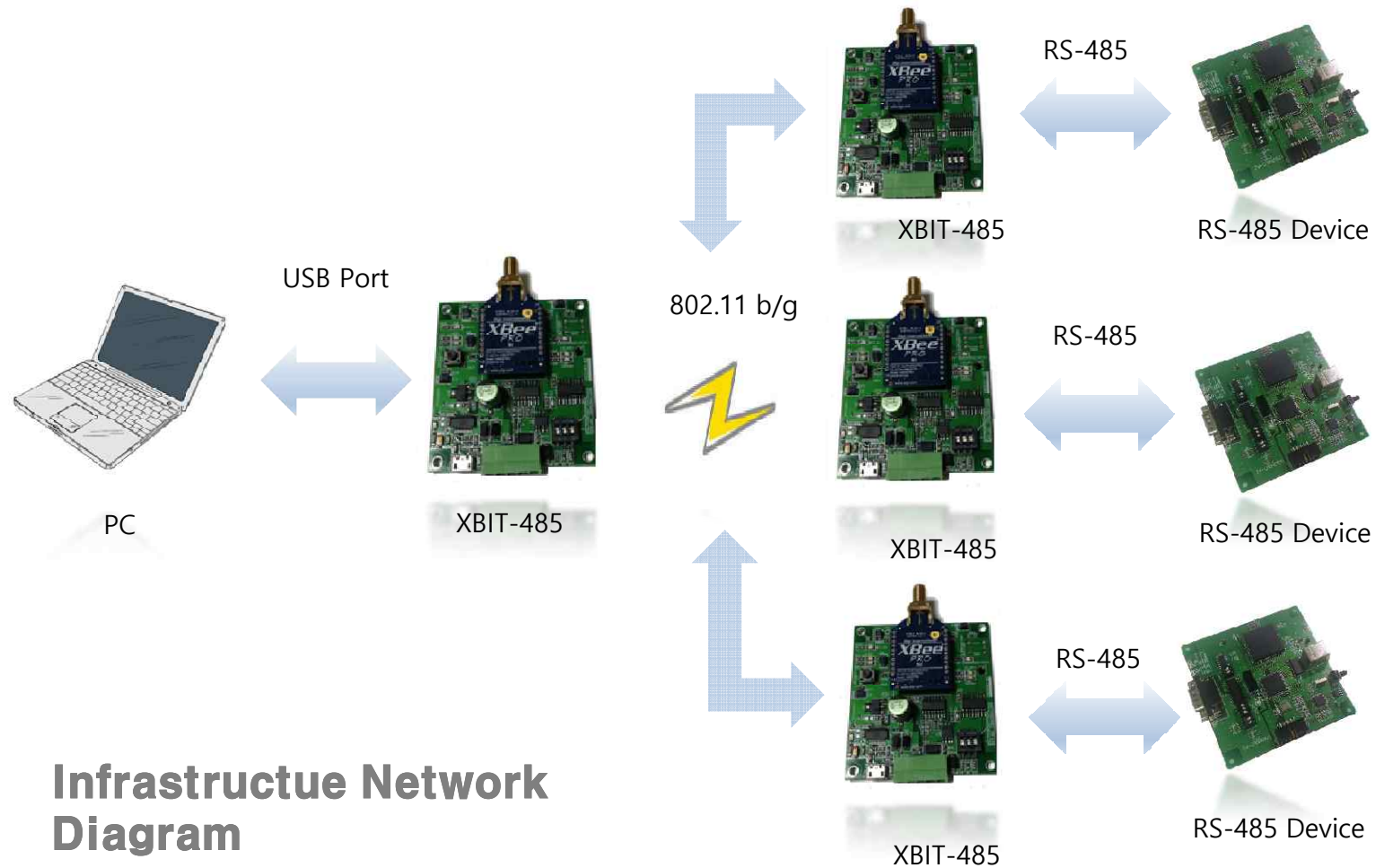
➤ 개 요

- ❖ XBIT- 485 인터페이스 보드는 DIGI사 XBEE PRO-S1,S2의 모듈을 탑재하여 PC와 USB, RS-485통신으로 송수신 할 수 인터페이스 보드이다.

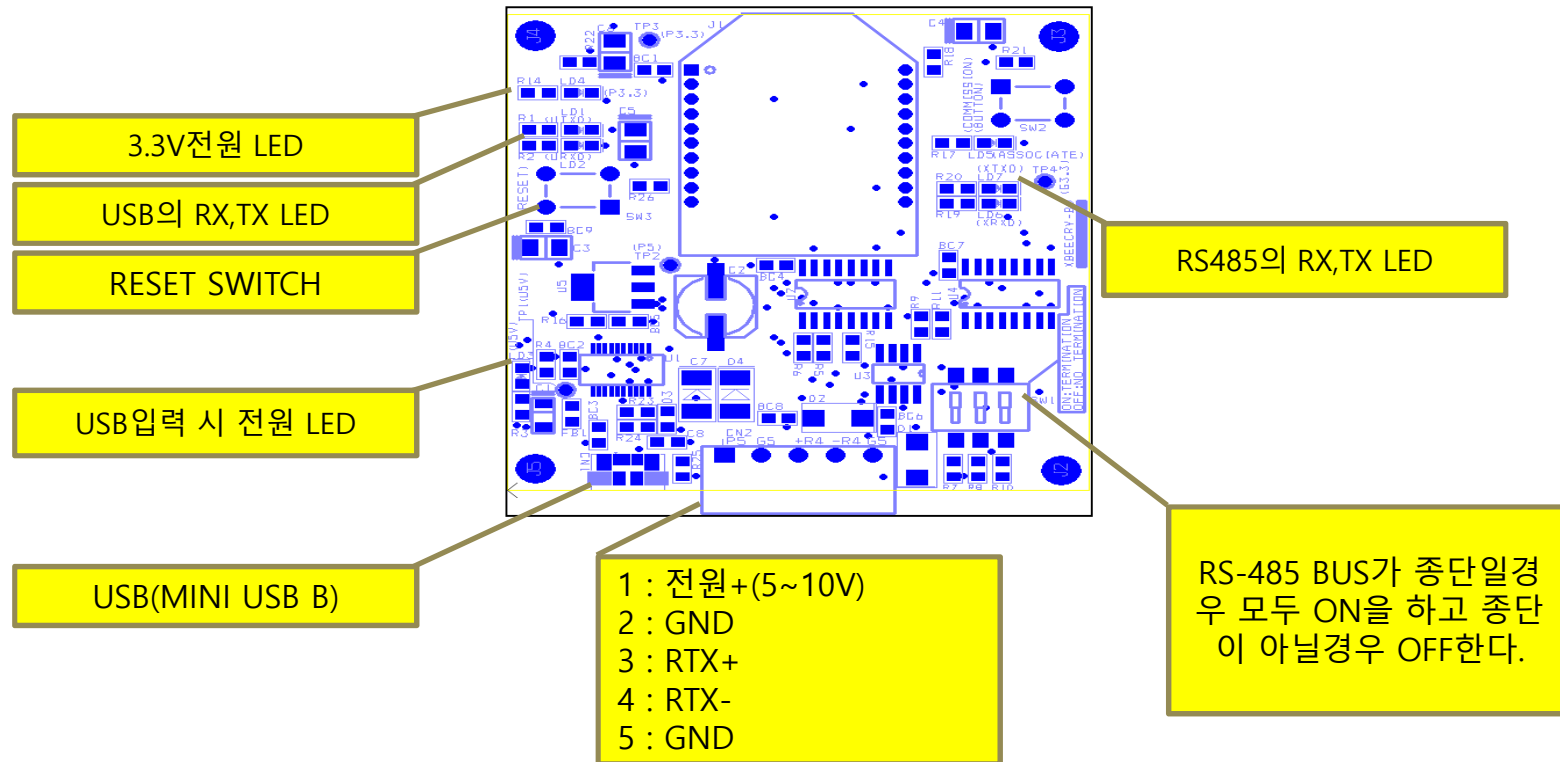
➤ 특 징

- ❖ PC와 USB 인터페이스 기능
- ❖ USB를 통해 XBEE PRO S1,S2모듈 XCTU설정기능 (Dogle 기능)
- ❖ XBEE PRO S1,S2 인터페이스 기능 탑재
- ❖ 타사 장치와 XBEE 무선통신으로 RS-485통신
- ❖ Master Slave 1:N 통신 구현
- ❖ FTDI USB CHIP 탑재

➤ 시스템 다이어그램



▶ 제품 구성



XBIT- 485